



Darja Hughes, dipl. design. inter.



Rick H. Hughes, u. d. i. a.

tel. 041/524 766, e-pošta: hughes.design@siol.net, www.design-hughes.si

MINI STANOVANJE

Spoštovani!

Mama mi je v svoji hiši odstopila mojo nekdanjo sobo, ki je vezana na kurilnico. Sem kar pogumna, da začnem na novo in odstopim svoje preveliko stanovanje sinu in mladi. Ideje so tudi, toda nekje zadaj v glavi, in ne vem, kako bi iz tega načrta, ki ga prilagam, ustvarila majhno zatočišče za dva. Kurilnico bi morala prestaviti na vrt zadaj, kjer je prostor. Seveda bi kurilnico posodobila. Problem je dimnik, ki naj bi ostal v obstoječem stanju. Rada bi imela vse, kar je potrebno za življenje v miniaturni obliki.

Za vašo pomoč in prijaznost lepa hvala.

Jožica

Končni uspeh v dobri funkcionalni rešitvi vašega stanovanja vsekakor tiči v rešitvi detajlov in izkoristku vsakega kotička. Ker je prostora tako zelo malo, je pomemben vsak centimeter.

Pri vnhodu sem takoj za vrati umestila obešalnike, nato pa predlagam ožjo omaro, ki bo služila za pralni stroj v spodnjem in čistila v zgornjem delu. Ker je prostora malo, sem se odločila, da je to najbolj racionalna izraba tega dela. Predsoba meri

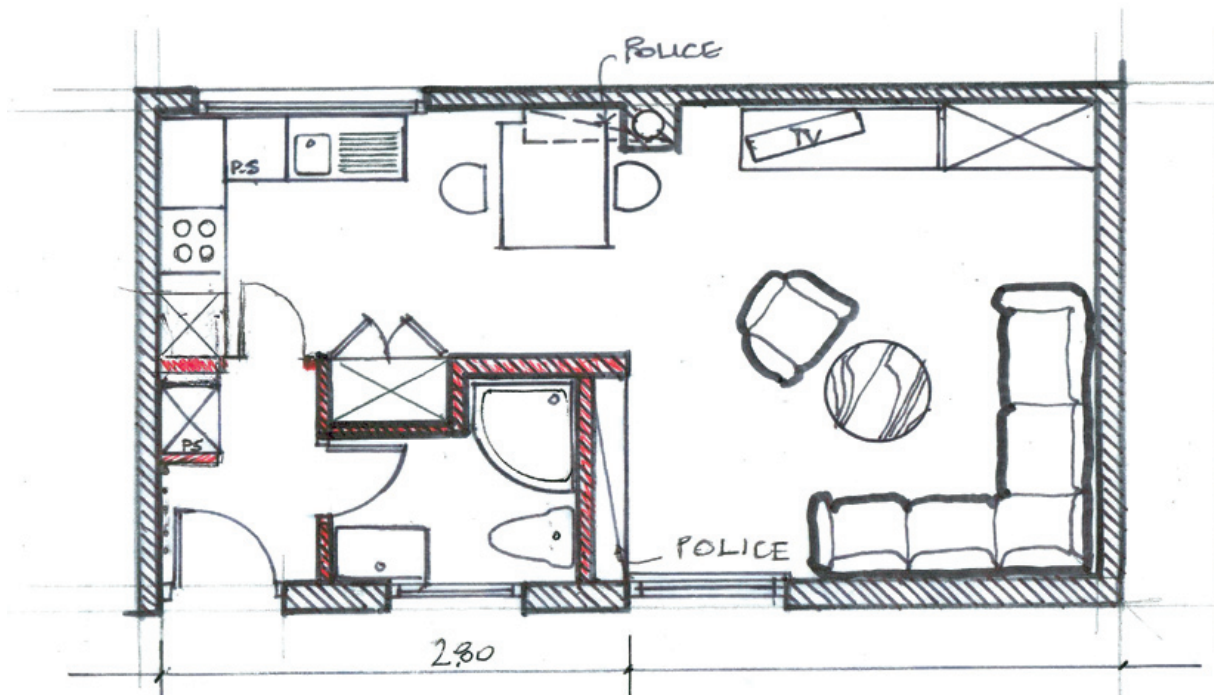
okoli 200 x 120 cm. Tu je tudi vhod v precej majhno kopalnico, ki je res zelo minimalistično opremljena, a ima vse, kar potrebujete. Kopalnica meri v notranjosti okoli 210 x 180 cm, če izvzamemo prostor za vgradno omaro, katere končna globina naj bo vsaj 50 cm, širina pa 100 cm. Polkrožna tuš kabina meri 80 cm.

Kuhinja je kar prostorna, poleg drugih elementov sem vam namestila celo pomivalni stroj.

Pomembno je, da krak pod oknom ni daljši od 200 cm. Jedilnica premore majhno mizico za dva, nad

katero je dovolj prostora za ožjo stekleno vitrino, kamor boste lahko spravili kozarce in podobno. Vitrina je umeščena v kot med dimnikom in nasprotno steno, ki je sicer neizkoriščena.

Dnevno-spalni del sledi v preostanku prostora, s tem da je zadnja stena kopalnice v celoti (globina 30 cm) namenjena policam, ki so lahko odprte ali zaprte. Ostane vam še prijeten kot za udobno zofo, ki se lahko prelevi tudi v posteljo, na drugi strani pa kombinacija garderobne omare in nižje omarice za TV. Sem prav vesela, da niste omenili računalniškega kotička...



NAČRT

MERILO 1:50

ZA OBČASNE OBISKE

Spoštovani!

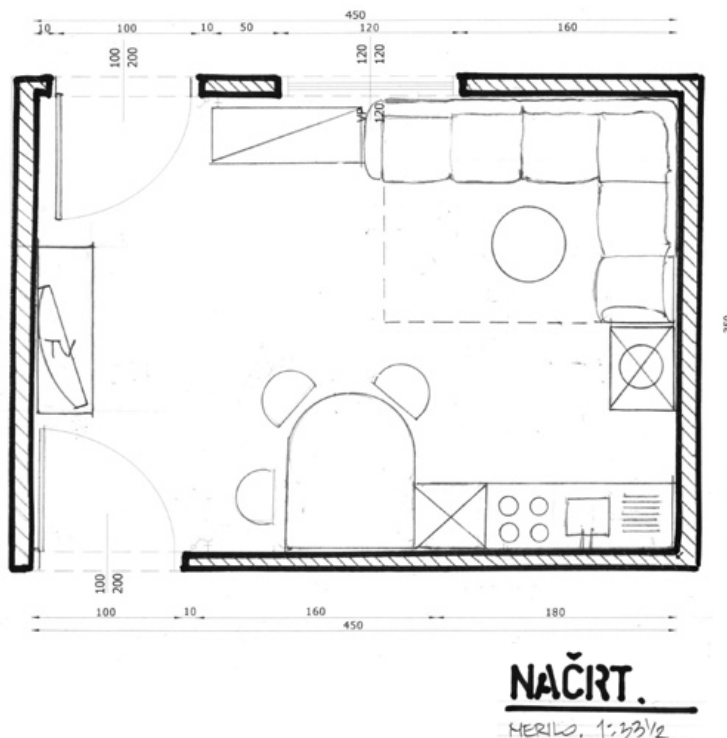
Majhen prostor v pritličju hiše bi rada uredila kot manjšo garsonjero za občasne obiske hčerke z otrokom. Na zgornjem delu skice je zunanji vhod, na spodnjem pa vrata na stopnišče, stranišče... Ureditev si zamišljam tako, da bi bila postelja zložljiva ali kako drugače ne bi zavzemala večine prostora. Že vnaprej se vam najlepše zahvaljujem za nasvet.

Branka

V tako majhnem prostoru sem lahko umestila samo eno raztegljivo ležišče. Ker so priključki na eni sami steni, sem na tem mestu

narisan kuhinjo, ki je bolj ali manj minimalna, saj vsebuje samo korito z odcejevalnikom, štedilnik in podpuetni hladilnik, v nadaljevanju pa podaljšek v jedilno mizo.

Sedežna kotna garnitura je zložljiva, kot ste želeli, na vsaki strani sem dodala po en element, manjšega za shranjevanje posteljnine in večjega za shrambo oblek. Na žalost ni nobene možnosti za kakšno večjo ali višjo omaro. Morda imate za večjo shrambo oblačil prostor kje na hodniku. Edina možnost za postavitev TV je na preostali steni, torej na prehodu med obema izhodom.



Neprimerna odeja je lahko vzrok zdravstvenih težav!

SE POTITE? PONOČI POGOSTO ODKRIVATE?
IMATE LETNEMU ČASU NEPRIMERNO ODEJO?

Ste med tistimi, ki v toplejšem obdobju slabo spijo? Višje temperature v spalnicah in pretope, nezračne odeje pri marsikom povzročijo pregrevanje telesa, nepotrebno odkrivanje, nemirnost in nespečnost, prehlade in posledično revmo.

Mnogo ljudi se še vedno ne zaveda pomena dobre odeje za dobro počutje in zdravje. Zmotno je mišljenje, da lahko ena odeja ponuja enako ugodno počutje preko celega leta; v hladni spalnici pozimi ali poleti v vročih nočeh. Številne odeje so namreč pretope glede na letni čas ali temperaturo spalnice, s tem pa vplivajo na človekovo zdravje in počutje.

Lahko odeja povzroča potenje?

Potenje povzročajo nezračni materiali. Poleg tega se številni potijo, ker

uporabljajo neprimerno odejo za svoje potrebe. Zračnost je še posebno pomembna v toplejših letnih obdobjih. Pri izbiri dajte prednost naravnim materialom, kot sta svila in bombaž. V poletnih mesecih je priporočljiva uporaba tanjših in zračnih letnih odev. Dobrega počutja ni vredno tvegati zaradi pretope odeje!

Vitapur predstavlja novosti med odejami

Pokličite (03) 757 14 40 in povprašajte o novostih, ki jih je Vitapur pripravil skupaj s Scandinavio za poletne mesece. **Lahka svilena odeja Vitapur Isola, bombažna letna odeja Scandinavia Natura Wellsleep** ali odeja **Scandinavia Alergic Climacontrol** iz **climacontrol-viskoznihi vlaken** – odeje, razvite za dobro počutje doma in na dopustu.



Naročite brezplačni VITAPUR katalog

V udobju domačega naslonjača ga prelistajte že jutri!

Brezplačen katalog naročite na: **03 757 14 40** ali pošljite SMS (ime_priimek_naslov) na gsm: **040 333 905**.

www.vitapur.si

Oglasno sporočilo.