



Serija 4000

Za transport avtomobilov in motorjev



Program za prevoz motorjev in avtomobilov serije 4000



Vsebina	Stran
Za prevoz motorjev HM	4
Za prevoz malih vozil KFT	6
Za prevoz avtomobilov HFG	8
Za prevoz vozil HTF	12
Za prevoz avtomobilov HAK	16
Za prevoz avtomobilov HFK	20
Večnamenski transporter	24
Alternativne metode transporta	26



Humbaur kvaliteta Made in Germany.

Dolgoletne izkušnje na vseh področjih

Humbaur GmbH je eden vodilnih proizvajalcev prikolic v Evropi. Kot srednje veliko družinsko podjetje z dolgoletnimi izkušnjami na vseh področjih izdelave prikolic smo v stanju zagotoviti visoko kvaliteto naših izdelkov. Naše številne izkušnje in dolgoletna praksa, pridobljen know-how, zagotavljajo kvaliteto naših proizvodov in nenazadnje tudi uspeh našega podjetja. Na koncu čez 400.000 prodanih prikolic govori zase.

Kompetentno svetovanje

Osebo svetovanje naši izkušenih in usposobljenih prodajalcev, zagotavljajo strokovno realizacijo želj strank, na visokem nivoju..

Podpora kupcem

Usposobljeni prodajalci svetujejo našim kupcem od A do Ž, zagotavljajo obsežno podporo in opravijo zanesljivo vsa čakalna dela. Dolgoročno zagotavljanje vseh rezervnih delov, je pri nas samoumevno.

Posebne izdelave po željah kupcev

Že desetletja smo poznani po Evropi, po inovativnem uresničevanju želja kupcev. Kot eni redkih proizvajalcev prikolic smo sposobni uresničiti posebne želje kupcev z natančnostjo in poznavanjem materije.

Moderna strojna oprema

Posamični deli in sklopi naših prikolic so izdelani s pomočjo najmodernejših strojev, kar pomeni da se kvaliteta začne pri Humbauru že na detajlih. Pri tem uporabljamo samo dele poznanih proizvajalcev. Montaža prikolic poteka samo na modernih funkcionalno urejenih delovnih mestih.

Visoka zavest o kvaliteti

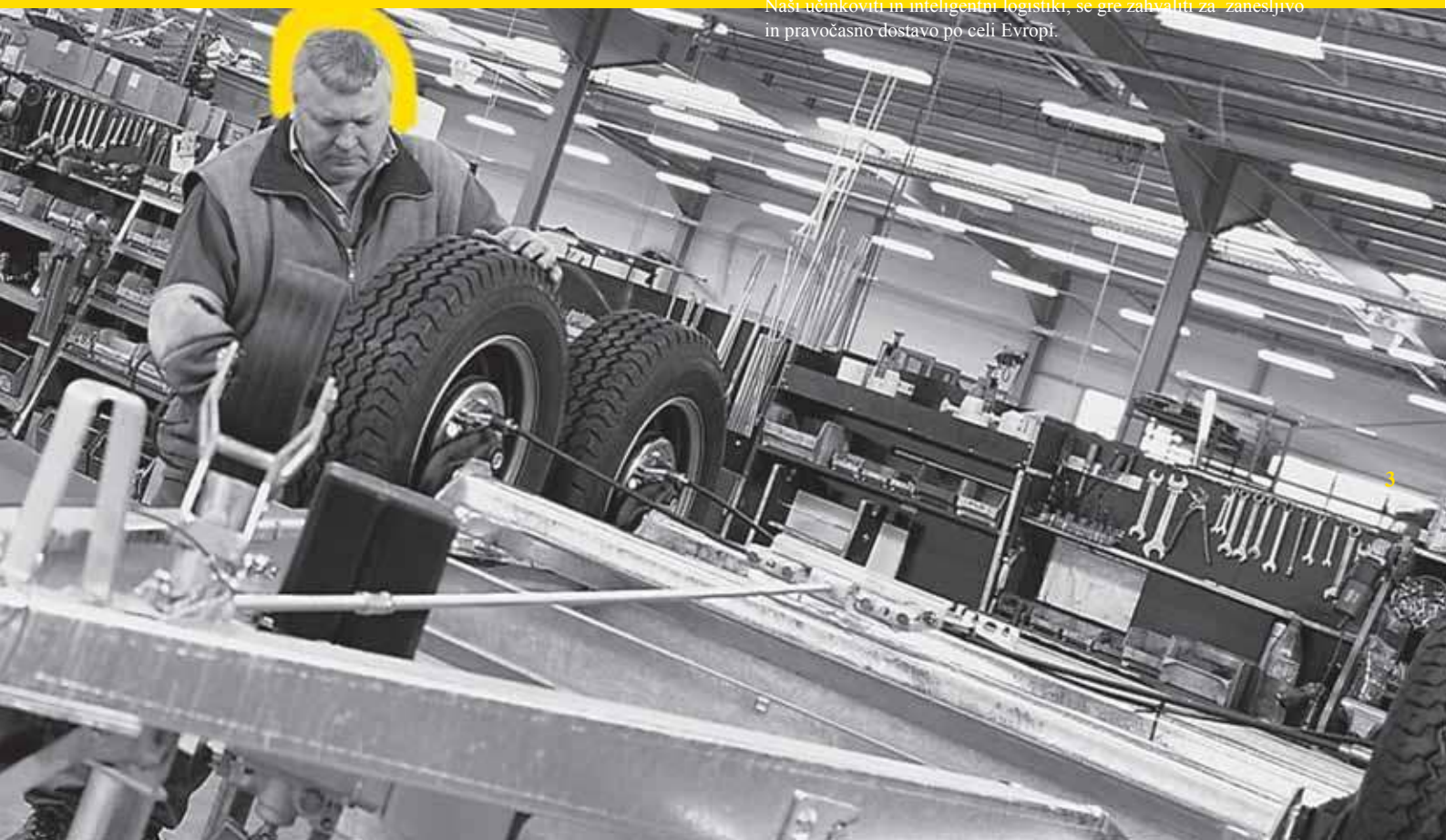
Zadovoljimo se samo z največjo kvaliteto. Preden prikolica zapusti našo tovarno, tehniki preverijo vsako malenkost. Na koncu kvaliteto potrjuje s podpisom, za katerega odgovarjajo..

Dizajn

Dizajn prepogosto smatramo samo za okras nekega izdelka. A pri Humbauru sledimo z dizajnom višjim ciljem. Naši konstruktorji izdelujejo modularne, funkcionalne prikolic. Vsak del ima svoje mesto. Da je sestava funkcionalna in na koncu še lepa, je za nas samoumevno.

Pravočasna dostava

Naši učinkoviti in inteligentni logistiki, se gre zahvaliti za zanesljivo in pravočasno dostavo po celi Evropi.



HM za prevoz motorjev Route 66



Model 4007
Dodatek:
Oporno kolo

Model-št.	4007	4008	4005*
Tip	HM 752212	HM 102212	KFT 1300
Nakladalna višina v mm	2240 x1276	2240x1276	2950x1650x100
Dovoljena skupna teža	750kg brez naletne	1000kg z naletno	1300kg
Bremena/Pnevmatike	750kg/13"	804kg/13"	1001kg/15"
Nakladalna višina v mm	500	510	500
	za največ 2 motorja	za največ 2 motorja	za največ 3 motorje

* Oprema in dodatki za KFT 1300 glej stran 6/7

Kdor se na dopustu ne želi odreči užitkov z motorji, je včasih najbolje, da na družinski avtomobil pripne še takole HM prikolico in nanjo naloži motorje.



Okvir

- **Visoko kvaliteten in zelo stabilen osnovni okvir.** Se sestoji iz zapognjenih in privitih jeklenih profilov za lažjo menjavo poškodovanih delov.
- **Pocinkanje.** Kompletno podvozje je pocinkano – tukaj rja nima nobenih možnosti!
- **Dva stojala iz pocinkane pločevine.** Namenjeno za transport 2 motorjev.
- **Vgrajene jeklene stranice.** Spredaj in ob straneh, namenjeno tudi za Univerzalen transport.

Podvozje

- **Gumijasti odzivni blažilniki.** Gumijasti blažilniki z odličnimi odbojnimi lastnostmi zagotavljajo odlične vozne lastnosti, tudi na slabših cestah.
- **13- ali 15 colske kvalitetne pnevmatike.** Za miren tek koles.

Varnost

- **Zavore na dveh kolesih z avtomatiko za vzvratno vožnjo.** Za varno in odločno vožnjo.
- **Velike varnostne luči.** Vgrajene luči za meglo in odbojni trikotniki
- Skrbijo za vidnost tudi ponoči in pri slabih vremenskih razmerah.

- **Kroglasti priklop z varovalko.** Zmeraj varno pripeto. Zelena oznaka se pojavi šele ko je prikolica pravilno pripeta.
- **Protizdrsna plošča dna.** Narejena iz večslojnega vodoodpornega lesa..

Natovarjanje

- **Navozne rampe iz pocinkane pločevine.** Se nastavijo čez celotno širino.
- **Stranski vezalni obroči.** Motorje lahko varno privežemo.
- **Nizka nakladalna višina.** To poenostavi nakladanje in vam prihrani moč..

Dodatki

HM so lahko opremljeni s številnimi dodatki.

Izberete lahko med naslednjo ponudbo:

- **Rezervno kolo.** Nesreča pride sama – z rezervnim kolesom ste za nujne primere dobro opremljeni.
- **Adapter 13-7 polni.** S tem lahko vašo prikolico pripnete na katerokoli vlečno vozilo.
- **Oporno kolo.** Za premikanje prikolice na roke (tudi pri natovorjeni prikolici).
- **Drnsni oporniki.** Za večjo varnost pri nakladu, prikolica se pri nakladanju ne more prevrniti.
- Dodatno stojalo z ročajem.
- Dodatna navozna rampa..

Močna celota: Masivna zaščita podvozja, ki je narejena posebej, za obremenitve pri nakladu in razkladu. Varnostni rob prepreči zdrs navozne rampe.

Stabilen, a vseeno upogljiv: Trpežni blatniki iz umetne mase se pri manjših udarcih upognejo. In dajo reciklirati!

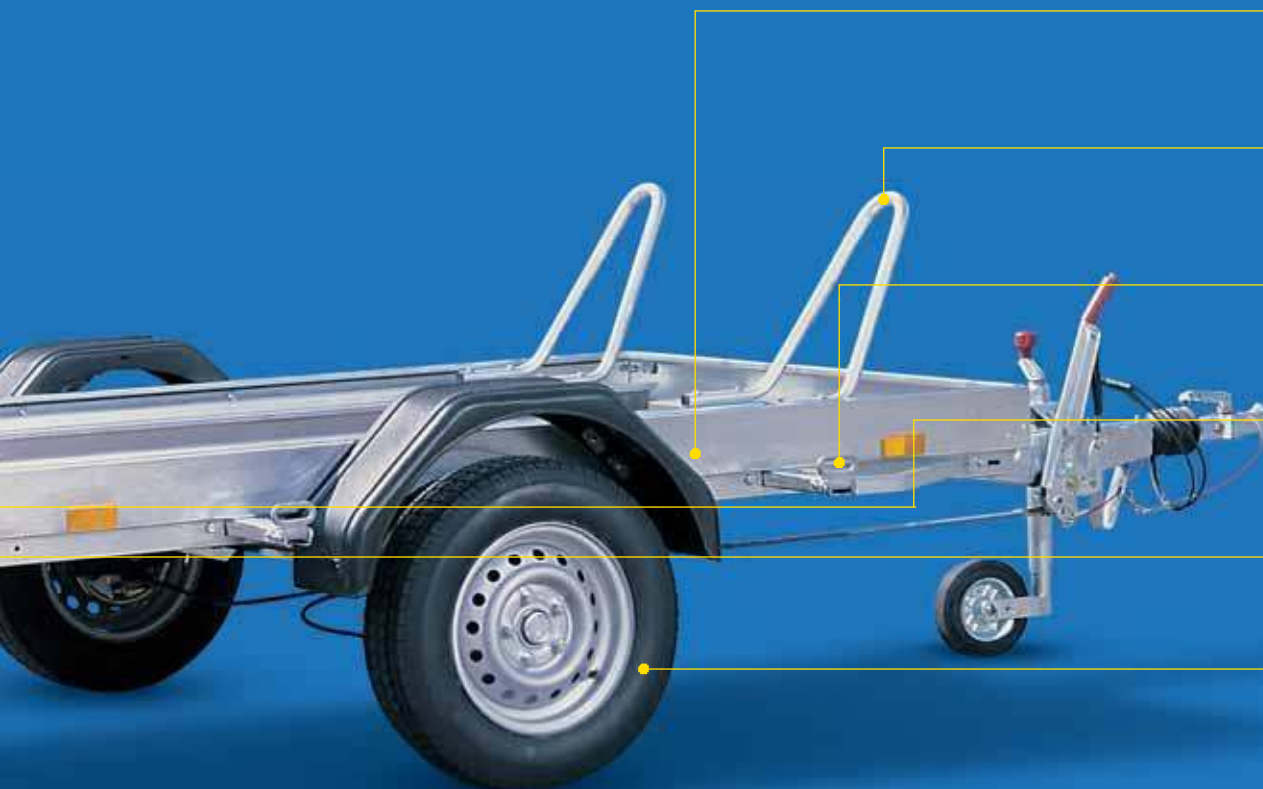
Stojalo za motor z ročajem: Dva stojala z ročajem bosta ustrezala za vse največ prodajane in kupovane motorje.

Pravilno pritrjeno: 4 s podvozjem povezane objemke za optimalno vezavo motorjev.

Biti viden podnevi in ponoči: Velike zadnje luči, vključno z odbojnimi trikotniki

Navozna rampa s stransko zaščito, da kolesa ne gredo mimo.

Narejno za dolge proge: velike kvalitetne pnevmatike za mirno vožnjo, tudi pri slabih cestah.



Prikolica za majhna vozila KFT

Po dimenzijah majhen po koristnosti velik



1
Model 4005

2
Model 4005
Dodatki:
Tri stojala
za motorje z
ročaji.

3
Model 4005
Dodatki:
Drveni oporniki

1

Model-Nr.	4005	4006
Tip	KFT 1300	KFT 1500
Mere kesona v mm	2950 x 1650 x 100	2950 x 1650 x 100
Dovoljena skupna teža	1300 kg	1500 kg
Tovora/Pnevmatike	1001 kg/15"	1182 kg/14"
Nakladalna višina v mm	500	500

Zmeraj več ljudi gre na dopust s kamperjem in še osebnim avtomobilom. Kamper za bivanje, osebni avto za izlete po turističnih krajih. Naš mali transporter to naredi mogoče.



Okvir

- **Kvaliteten in stabilen okvir.** Je sestavljen iz zarobljenih in privitih profilov za lažjo menjavo pri posameznih poškodbah.
- **Pocinkane.** Kompletno podvozje je toplo pocinkano – tukaj nima rja nobene šanse!
- **Vgrajene jeklene stranice.** Ob straneh in spredaj, kar je priročno tudi za večnamenski transport.

Podvozje

- **Gumijasti blažilniki proti udarcem.** Gumijasti blažilniki z odličnimi blažilnimi lastnostmi za udarce in zagotavljajo dobre vozne lastnosti tudi na slabih cestah. Zelo odzivni!
- **14- oz. 15 colske-kvalitetne pnevmatike.** Za mirno vožnjo in tek kolesa zagotavljajo tempo 100km/h.
- Serijsko z opornim kolesom za lažje premikanje priklopnika, tudi kadar ta ni pripet in je že naložen..

Varnost

- **Dvo-kolesna-zavora z vgrajeno avtomatiko za vzvratno vožnjo.** Za varno in mirno obnašanje pri zaviranju..
- **Velike varnostne luči.** Vgrajene - luči za meglo in odbojni trikotniki poskrbijo za vidnost prikolice tudi pri slabih vremenskih razmerah.
- **Krogelni priklop z varovalko.** Zmeraj varno pripeta, zelena oznaka se pojavi šele, ko je prikolica, zagotovo pravilno pripeta.

Naklad

- **Dve navozni rampi iz aluminija.** Privarčujemo na teži zaradi lahkega materiala.. Za naklad se rampi pripneta na za to na podvozju pripravljen rob. Tako je zdrs ramp preprečen, poljubno pa ju lahko namestimo po celotni širini prikolice.

Dodatki

KFT lahko opremimo s številnimi dodatki.

Izberite iz naše bogate ponudbe:

- **Rezervno kolo.** Nesreča ne počiva – z rezervnim kolesom ste preskrbljeni v primeru predrte pnevmatike..
- **Adapter 13-7 polni.** S tem lahko vašo prikolico priklopite na katerokoli vlečno vozilo.
- **Dve drsni opori.** Za trden položaj pri recimo nakladu in razkladu..
- **Ponjava in okvir.** 1600 mm ali 1800 mm visoka, dobavljiva v različnih barvah. Tako je vaš tovor vedno zavarovan pred dežjem.
- **Navojni boben z napravo za naklad in vlečno vrvjo.** Za enostaven naklad tudi pokvarjenih vozil.

Dolgoprogaš: Velike Kvalitetne pnevmatike za mirno in varno vožnjo tudi na slabih cestah.

Stabilni pa vseeno upogljivi dolgotrajni upogljivi blatniki iz plastike ki je primerna tudi za reciklažo!

Zaščita okvirja: Stranska jeklena ograda z vgrajenimi ušesi za vezavo.

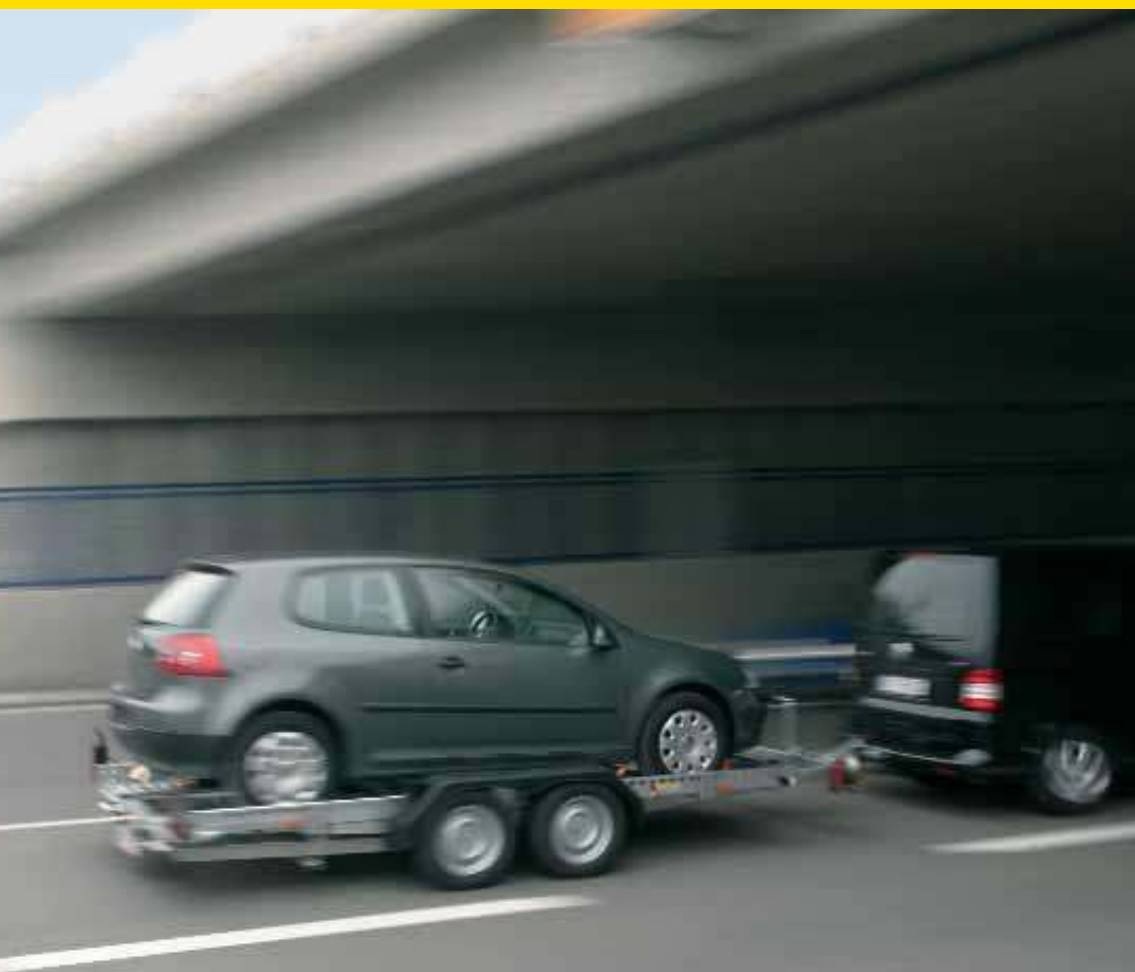
Oporne noge: 2 drsna Opornika stransko nameščena (opečija kot dodatek).

Duo tesni: S sitotiskano ploščo zatesnjeno dno prti zdrsom in narejeno trpežno za razne obremenitve.

Ni drsalnica: Stabilne rebraste Aluminijaste-rampe, močno protizdrsne, ki se dajo namestiti čez celo širino..

Močna enota: Masivna zaščita podvozja, ki pride prav posebej pri nakladu in razkladu.

Prikolica za prevoz avtomobilov HFG Ni vsak začetek težak!



Ta vstopni model vas ne bo prepričal samo s ceno. HFG je drugače lahka, a obenem robustna, prikolica za prevoz avtomobilov. Vseeno ali prevažate vašega oldtimerja, ali vlečete vaš mali avto na dopust, ali enostavno prevažate okvarjen avto s točke A v točko B. S HFG-jem ste vedno varno na cesti.



Okvir

- **Kvaliteten in stabilen okvir.** Je sestavljen iz zarobljenih in privitih profilov za lažjo menjavo pri posameznih poškodbah.
- **V-ojnica privita na okvir.** Kar olajša popravilo v primeru nesreče in poveča udobje vožnje.
- **Toplo pocinkano.** Kompletno podvozje je bilo potopljeno v kopel cinka, tako da rja tukaj nima šanse!

Podvozje

- **Gumijasti blažilniki proti udarcem.** Gumijasti blažilniki z odličnimi blažilnimi lastnostmi za udarce in zagotavljajo dobre vozne lastnosti tudi na slabih cestah. Zelo odzivni!
- **14 colske-kvalitetne pnevmatike.** Za miren tek koles. Primerne za 100km/h.

Varnost

- **Širi zavore koles z vgrajeno avtomatiko za vzratno vožnjo.** Za varno in tudi sunkovito zaviranje..
- **Velike varnostne luči.** Vgrajene luči za meglo in odbojni trikotniki poskrbijo za vidnost prikolice tudi pri slabih vremenskih razmerah.
- **Krogelni priklap z varovalko.** Zmeraj varno pripeta, zelena oznaka se pojavi šele, ko je prikolica, zagotovo pravilno pripeta.
- **Proti zdrsne luknje vgrajene v navozne rampe in tračnice.** Za varen oprijem pri nakladu in razkladu. (tudi v ledu in snegu).

Naklad

- **Dve navozni rampi iz aluminija.** Privarčujemo na teži zaradi lahkega materiala.. Za naklad se rampi pripeta na za to na podvozju pripravljen rob. Tako je zdrs ramp preprečen, poljubno pa ju lahko namestimo po celotni širini prikolice.
- **Možnost pritrditve klinastih zavor za kolesa.** Tako lahko nakladate tudi brez tuje pomoči.



Stabilna na vseh cestah:: preluknjane tračnice preprečijo zdrs naloženih vozil tudi pri ekstremnih voznih situacijah.

Stabilna a vseeno upogljiva: Dolgotrajni prožni upogljivi blatniki iz umetne mase. Plastika, ki se da reciklirati!

Perfektni sistem za vezavo! V stranice vtisnjena luknjasta ograda omogoča namestitve zapornih prečk kot tudi pričvrstitev tovora z vezavo s pomočjo pasov, ki jih lahko namestimo čez celotno dolžino.

Dolgotrajna: Velike kvalitetne pnevmatike za mirno vožnjo tudi na slabih cestah.

2 veliki aluminijasti navozni rampi z rebrasto navozno površino, za varen navoz. Navozna rampa se iz ležišča potegne in zatakne, kar pomeni varen naklad in varnost proti zdrsu.



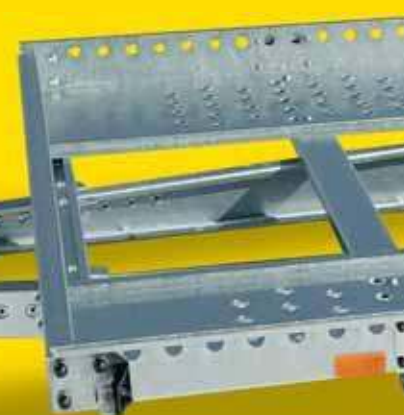
Dodatek:
Pas za vezavo koles



Dodatek:
Navojni vitel z bobnom
in vlečno vrvjo.

Model-št.	4044
Tip	HFG 204019
Mere kesona v mm	4000x1900
Dovoljena skupna teža	2000kg
Bremena/Pnevmatike	1441kg /14"
Nakladalna višina v mm	435

4045
HFG 254019
4000x1900
2500kg
1941kg/14"
435



Dodatki

HFG se da opremiti s številnimi dodatki.
Izbirajte med možnostmi:

- **Zapora za kolo.** Ta zapora vam pomaga, vozilo pravilno namestiti na prikolico.
- **Pas za vezavo koles 50mm širok.** Res pripravno za pričvrstitev vozil.
- **Zaprta nakladalna površina.** Sitotiskana plošča zapira površino med tračnicami. Tako je prikolica uporabna tudi za prevoz drugih tovorov kot npr. palet.
- **Rezervno kolo.** Nesreča ne počiva – z rezervnim kolesom ste dobro opremljeni za primer predrte pnevmatike.
- **Blažilniki za kolesa.** Mirna vožnja pri hitrostih do 100km/h.
- **Adapter 13-7 polni.** S tem lahko pripnete vašo prikolico na katerokoli vozilo.
- **Navojni vitel z bobnom in vlečno vrvjo.** Skozi 3 kratno prestavitev Navojnega bobna lahko vezalno točko prilagodimo vozilu.

Dolžina je pomembna:
Zato uporabljamo podaljšane V-ojnice ki so privijačene na okvir in pri poškodbah lahko zamenljive.
S pričrstitvijo direktno na okvir dvoosne prikolice nastopi direktnen prenos vlečne sile vlečnega vozila na prikolico in tako povečamo varnost.

Stabilna na vseh podlagah
Preluknjane tračnice
preprečijo zdrs naloženega
vozila tudi pri
vlagi in drugih
izjemnih vremenskih
situacijah.

Močna enota: Masivna
zaščita podvozja pride
še kako prav
pri nakladu in razladu
prikolice.

Biti viden podnevi in
ponoči: velike zadnje luči
z vgrajenimi odbojnimi
trikotniki in stranskimi
vogalnimi oznakami
poskrbijo za maksimalno
vidnost tako podnevi kot
ponoči.

Zategnjeno do najmanjšega
detajla: Nastavljivo
zatezno zapiralo za
ležišče za navozne rampe
ki prepreči šklepetanje ramp
in vam zagotovi mirno
vožnjo.



Red je pol življenja:
Zaradi tega so 2000mm
dolge protizdrsne
Aluminjaste navozne rampe
lepo zložene pod keson.

Prečne opore:
Stabilne prečne opore
dajo celi konstrukciji
več stabilnosti
in poskrbijo tudi za
večjo stabilnost
tračnic za kolesa.

Za prevoz vozil HTF Večstranski talent – robusten in zanesljiv



Dodatki:
Pas za vezavo koles
Varovanje tovora



Dodatek:
Navojni vitel z
bobnom in vlečno
vrvjo.

Naša Univerzalna rešitev za transport vozil HTF. Z širino kesona 2050mm se lahko prevažajo celo zelo široka vozila – zaradi nizkega kota naklada brez problema. S to prikolico boste celo na ozkih cestah dobro izgledali.



Ni drsalnica:
Stabilne rebraste
Aluminijaste navozne rampe
proti zdrsom, ki se lahko
namestijo na kompletni širini
prikolice in jih tako lahko
prilagodite medosni razdalji
nalaganega vozila.

Okvir

- **Kvaliteten in stabilen okvir.** Je sestavljen iz zarobljenih in privitih profilov za lažjo menjavo pri posameznih poškodbah.
- **V-Ojnica.** Pritujena v okvir. Olajša popravilo v primeru nesreče in poveča udobje vožnje
- **Toplo pocinkano.** Kompletno podvozje je potopljeno v cink. In tako nima rja nobene možnosti!
- **Nizka nakladalna višina.** Naklad zelo nizkih vozil (športnih) Poteka tukaj lažje in brez problemov z nasedanjem.
- **Stranska ograda.** 130 mm visoka, privita v podvozje. Tako se vrata naloženega vozila brez problema odprejo. Poleg tega pa luknje v ogradi nudijo obilo možnosti za vezavo.

Podvozje

- **Gumijasti blažilniki.** Gumijasti blažilniki z odličnimi blažilnimi lastnostmi proti udarcem in to Tudi na slabih cestah. Zelo odzivni!
- **10 oziroma 13 colske-kvalitetne pnevmatike.** Za miren tek koles
- Do hitrosti 100km/h.

Varnost

- **Zavore na vseh 4 kolesih z avtomatiko za vzvratno vožnjo.** Za varno in učinkovito zaviranje.
- **Velike varnostne luči.** Vgrajene luči za meglo in odbojni trikotniki poskrbijo za vidnost prikolice tudi pri slabih vremenskih razmerah.
- **Krogelni priklon z varovalko.** Zmeraj varno pripeta, zelena oznaka se pojavi šele, ko je prikolica, zagotovo pravilno pripeta.

Naklad

- **Dve aluminijasti navozni rampi.** Prihranita na teži Zaradi lahkega materiala. Rampi se pri transportu enostavno Porineta pod nakladalno površino.
- **Možnost pritrditve klinastih zavor za kolesa.** Tako lahko nakladate tudi brez tuje pomoči.



Tesni: V celoti zatesnjeno in vodoodporno zalepljeno sitotiskano dno je zrnato in proti zdrsko in tako naredi vaš priklonnik za večnamensko prikolico.

Vezava kot pri profesionalcih: Perfekten vezalni sistem! Vzdožna stranska ograda omogoča pritrditev zapornih drogov za kolesa kot tudi odlično vezavo z jermeni čez celo nakladalno površino.

Zaporni drog v vlogi zapore za kolo (opcija kot dodatek).

Ne boste se zapletli v žične vrvi: navojni vitel z bobnom, se da namestiti na 3 različnih pozicijah (opcija kot dodatek).

Stabilna a vseeno upogljiva: Dolgotrajni prožni upogljivi blatniki iz umetne mase. Plastika, ki se da reciklirati!

Jumbo-pnevmatike: Nizko ležeče vozilo 10" Jumbo-pnevmatike oz. 13" pnevmatike za največje udobje tudi pri slabih razmerah na cesti.



Dodatek:
Zapora za kolo,
navojni vitel z bobnom
in vlečno vrvjo



Model-št.	4050	4051
Tip	HTF 304120	HTF 354120
Mere kesona v mm	4000 x 2050	4000 x 2050
Dovoljena skupna teža	3000 kg	3500 kg
Bremena/Pnevmatike	2330 kg / 10"	2760 kg / 13"
Nakladalna višina v mm	610	700

Dodatki

HTF lahko opremimo s številnimi dodatki.

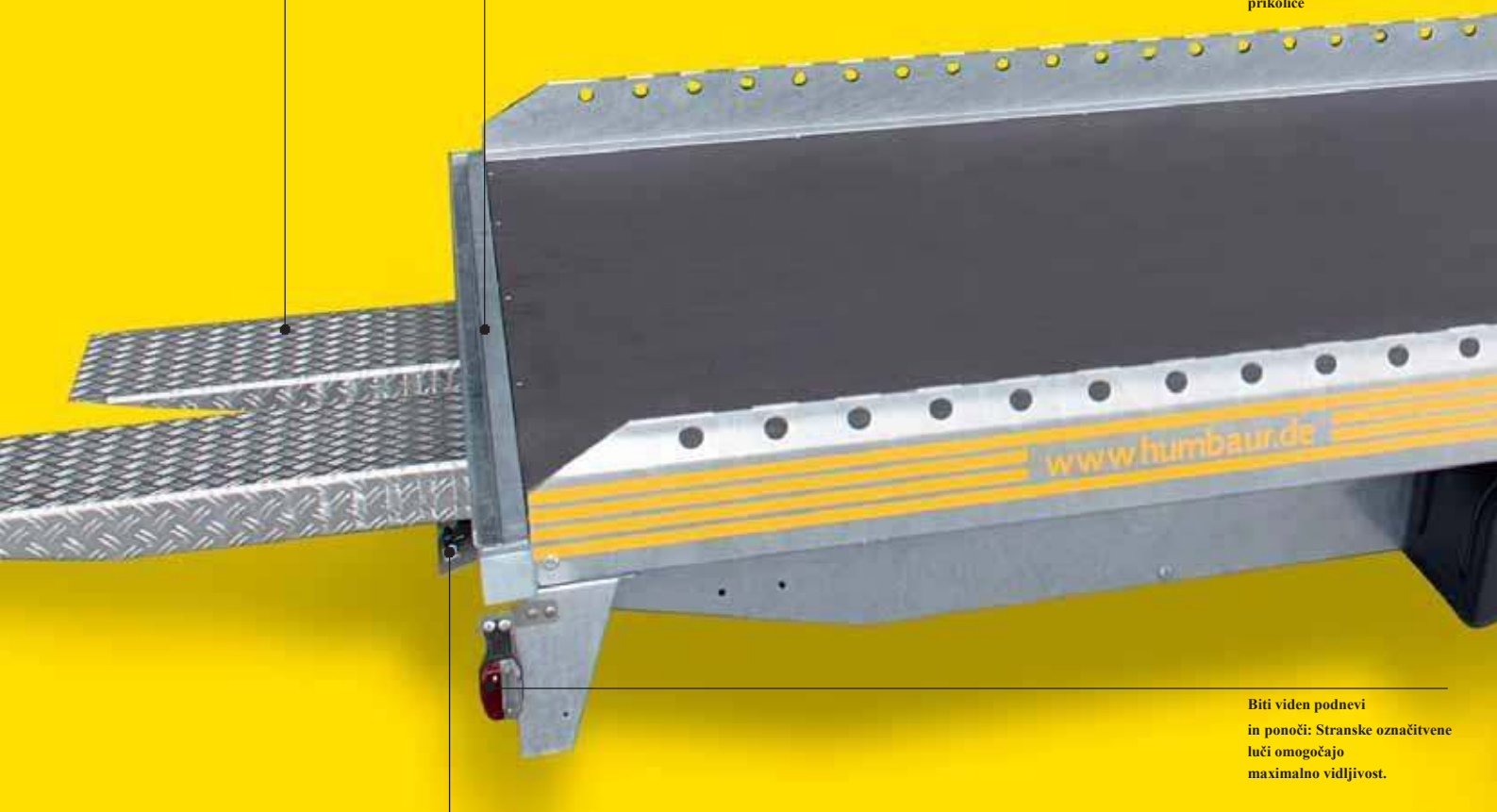
Izberite iz naše ponudbe:

- **Zapora za kolo.** Ta zaporni drog vam pomaga pritrditi kolesa vozila na prikolici.
- **Pas za vezavo koles 50mm širok.** Res prava olajšava za pričvrstitev vašega vozila.
- **Rezervno kolo.** Nesreča ne počiva – z rezervnim kolesom ste za primer predrte pnevmatike najboljše preksrbljeni.
- **Blažilnik za kolo.** Mirna vožnja tudi pri hitrostih do 100 km/h.
- **AKS-varnostna sklopka.** Tudi v kritičnih situacijah vaša prikolica ne bo začela opletati – za večno mirno vožnjo!
- **Adapter 13-7 polni.** S tem lahko vašo prikolico pripnete na katerokoli vlečno vozilo.
- **Navojni vitel z bobnom in vlečno vrvjo.** S tremi možnimi nastavitvami lahko vlečno točko prilagodite vašemu vozilu.



Red je pol živiljenja:
Zato se aluminijaste navozne
rampe ob prevozu
lepo zložijo v
zato pripravljene žeppe pod kesonom.

Varnostni rob: zadnji
Prečni nosilec z varnostnim
robom da nanj zapremo
navozne rampe.
Rampe lahko namestimo
čez celo širino
prikolice



Biti viden podnevi
in ponoči: Stranske označitvene
luči omogočajo
maximalno vidljivost.

Varno je varno:
Žep za navozne
rampe se da zapreti



Prikolica za prevoz avtomobilov HAK Kipaj kolikor moreš.



Za profesionalce narejena od profijev. HAK je profesionalna prikolica za prevoz avtomobilov pri vsakodnevni uporabi. Premišljen koncept preseneti z enostavnim nakladom, pri katerem ne potrebujete ramp. Odločilna prednost teh HAK prikolic pa je v dvojno delujoči hidravlični napravi. Velika prednost tega kiperja v primerjavi z običajno ventilno tehniko: Nakladalna površina se da pri zadenjskem nakladanju avtomobilov (obtežitev na repu) res v sekundi spustiti.



Okvir

- **Kvaliteten in stabilen okvir.** Je sestavljen iz zarobljenih in privitih jeklenih profilov za lažjo menjavo posamičnih delov pri menjavi.
- **V-ojnica.** Privita na okvir. Zelo olajša popravilo v primeru nesreče in poveča udobje vožnje.
- **Toplo pocinkano.** Kompletno podvozje je toplo pocinkano tukaj nima rja nobene šanse!
- **Ugoden nakladalni kot.** Zaradi 12°-nagiba kesona pri HAK.
- **Nakladalna površina, ki se nagne je med kolesi.** Nižje težišče, tudi kadar je prikolica naložena z visokimi vozili. Optimalne lastnosti vožnje in povečana varnost.

Podvozje

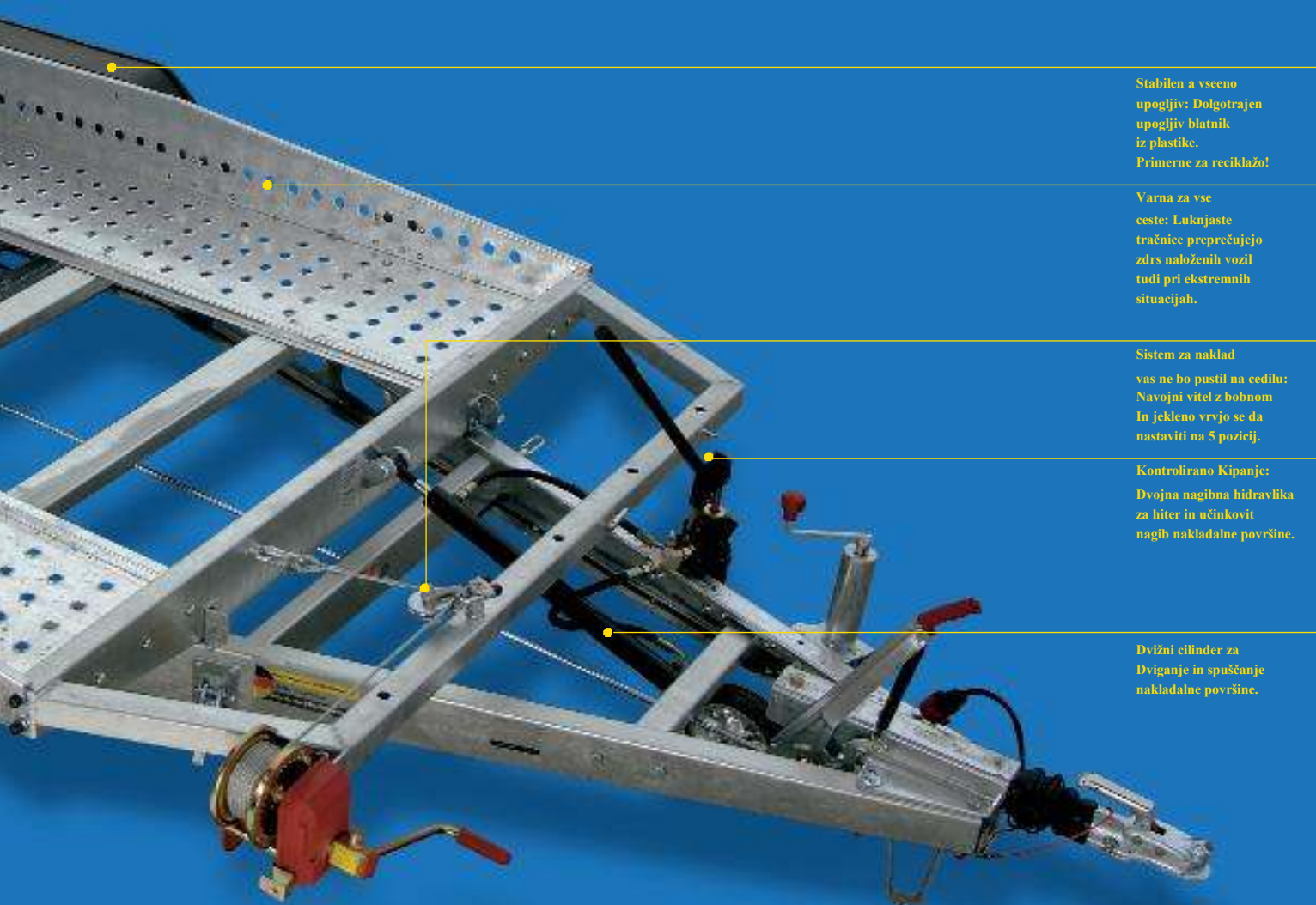
- **Gumijasti blažilniki.** Gumijasta vzmet z izrednimi blažilnimi lastnostmi zagotavlja dobre vozne lastnosti tudi na slabih cestah. Zelo odzivna!
- **14 colske-kvalitetne pnevmatike.** Za miren tek koles. do hitrosti 100 km/h.

Varnost

- **Zavore na vseh 4 kolesih z avtomatiko za vzvratno vožnjo.** Za varno in učinkovito zaviranje..
- **Velike varnostne luči.** Vgrajene luči za meglo in odbojni trikotniki poskrbijo za vidnost prikolice tudi pri slabih vremenskih razmerah.
- **Krogelni priklon z varovalko.** Zmeraj varno pripeta, zelena oznaka se pojavi šele, ko je prikolica, zagotovo pravilno pripeta.
- **Proti zdrsne luknjice na tračnicah.** Da kolo prime tako pri nakladu in razkladu kot tudi vožnji (tudi v ledu in snegu).

Naklad

- **Navojni vitel z bobnom in jekleno vrvjo.** 5-krat čez celotno širino nakladalne površine nastavljen. Tako vlečno točko prilagodimo po želji glede na potrebe za naklad na cesti običajnih vozil.
- **Možnost pritrditve klinastih zavor za kolesa.** Tako lahko izvedemo naklad tudi brez tuje pomoči.



Stabilen a vseeno upogljiv: Dolgotrajen upogljiv blatnik iz plastike. Primerne za reciklažo!

Varna za vse ceste: Luknjaste tračnice preprečujejo zdrs naloženih vozil tudi pri ekstremnih situacijah.

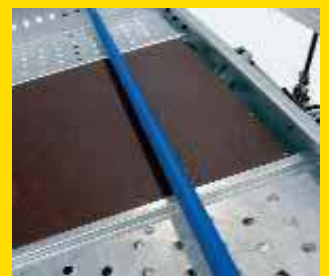
Sistem za naklad vas ne bo pustil na cedilu: Navojni vitel z bobnom In jekleno vrvjo se da nastaviti na 5 pozicij.

Kontrolirano Kipanje: Dvojna nagibna hidravlika za hitro in učinkovito nagib nakladalne površine.

Dvižni cilindri za Dviganje in spuščanje nakladalne površine.



Dodatek:
Zatezni pas za
varovanje tovora



Dodatek:
Zaporni drog za kolesa
se da prestavljati
čez celotno dolžino nakladalne površine.

Model-št.	4033	4034	4035
Tip/Skupna teža	HAK 204119	HAK 254119	HAK 304119
Mere kesona v mm	4150 x 1940	4150 x 1940	4150 x 1940
Dovoljena skupna teža	2000 kg	2500 kg	3000 kg
Bremena/Pnevmatike	1360 kg/14"	1860 kg/14"	2350 kg/14"
Nakladalna višina mm	465	465	510

Dodatki

HAK lahko opremimo s številnimi dodatki.

Pri nas lahko izberete:

- **Zapora za kolo.** Ta zaporni drog vam pomaga pritrditi kolesa vozila na prikolici.
- **Pas za vezavo koles 50mm širok.** Res prava olajšava za pričvrstitev vašega vozila.
- **Zaprta nakladalna površina.** Sitotiskana plošča zapolni nakladalno površino med tračnicami. Tako postane prikolica primerna tudi za prevoz drugih tovorov na primer palet.
- **Rezervno kolo.** Nesreča nikoli ne počiva – z rezervnim kolesom ste najbolje preskrbljeni za primere predrte pnevmatike.
- **AKS-varnostna sklopka.** Tudi v kritičnih situacijah vašo prikolico ne bo začelo zanašati. Za večno mirno vožnjo!
- **Adapter 13-7 polni.** S tem lahko pripnete vašo prikolico na vsako vlečno vozilo.





Prečke:
Stabilne prečke
Pod nakladalno
površino dajo
celotni konstrukciji
več stabilnosti
in poskrbijo tudi
tračnicam dovolj
opore.

Dolžina je pomembna:
prav zato uporabljamo
podaljšane V-ojnice,
ki so privite na dolg
masiven nosilec
in se zato pri
kakršnihkoli poškodbah
dajo zlahka zamenjati.
Zaradi direktne
povezave z okvirjem
se vlečne sile
optimalno porazdelijo
na priklonnik
kar omogoča
varno vožnjo.

Napeto do zadnje podrobnosti: Zapora za mehansko
varovalko, tako da je tudi pri neugodnih razporeditvah
teže ali na klancih, nakladalna površina v tesnem stiku z
okvirjem.

Tehnika prenosa:
V nosilce integrirane
osi omogočajo optimalen prenos
vlečnih sil.



Zatesnjeno dno: Protizlarna
sitotiskana vodoodporna
zlepčena plošča, ki leži med
tračnicama in tako prepreči izlek
olja iz poškodovanega vozila na
cestišče.

b
b
b
b
b

Za prevoz avtomobilov HFK
Zmeraj en korak naprej.



Že priznan in uveljavljen tip prikolice HFK je bil na novo predelan in zdaj blesti v novem modernem, vrhunskem dizajnu. Toda nismo se pobrigali samo za izgled: Izvedba, ko je tovor nad kolesi je narejena samo iz privitih delov okvirja, ki se v primeru nesreče dajo zlahka zamenjati. Površina kjer stoji vozilo in mejne luknjaste ograde so narejene iz enega kosa in nudijo zato večjo stabilnost. Še ne namig: Luknjasta ograda vam nudi možnost vezave čez celo dolžino. In to je samo nekaj primerov za tehnične rafinesse novega Modela novega HFK.

Jumbo-gume:
Nižje ležeče podvozje
z 10" Jumbo-
pnevmatikami oz. 13"
pnevmatikami za velik
komfort pri vožnji
tudi na slabih
cestah.

Okvir

- **Kvaliteten in stabilen okvir.** Je sestavljen iz zarobljenih in privitih jeklenih profilov za lažjo menjavo posamičnih delov pri menjavi.
- **V-ojnica.** Privita na okvir. Zelo olajša popravilo v primeru nesreče in poveča udobje vožje.
- **Toplo pocinkano.** Kompletno podvozje je toplo pocinkano tukaj nima rja nobene šanse!
- **Nizka nakladalna višina** zaradi 10 colskih-kvalitetnih pnevmatik dobimo ugoden nakladalni kot (9°). Vozila se nakladajo brez problema tudi če so nizko nasajena.
- **Dvojno delujoč hidravlični cilinder.** Dviganje in spuščanje nakladalne površine s pomočjo ročne črpalke.

Podvozje

Kar se je že izkazalo za odlično pri konjskih prikolicah, smo uporabili tudi pri prikolicah za avtomobile.

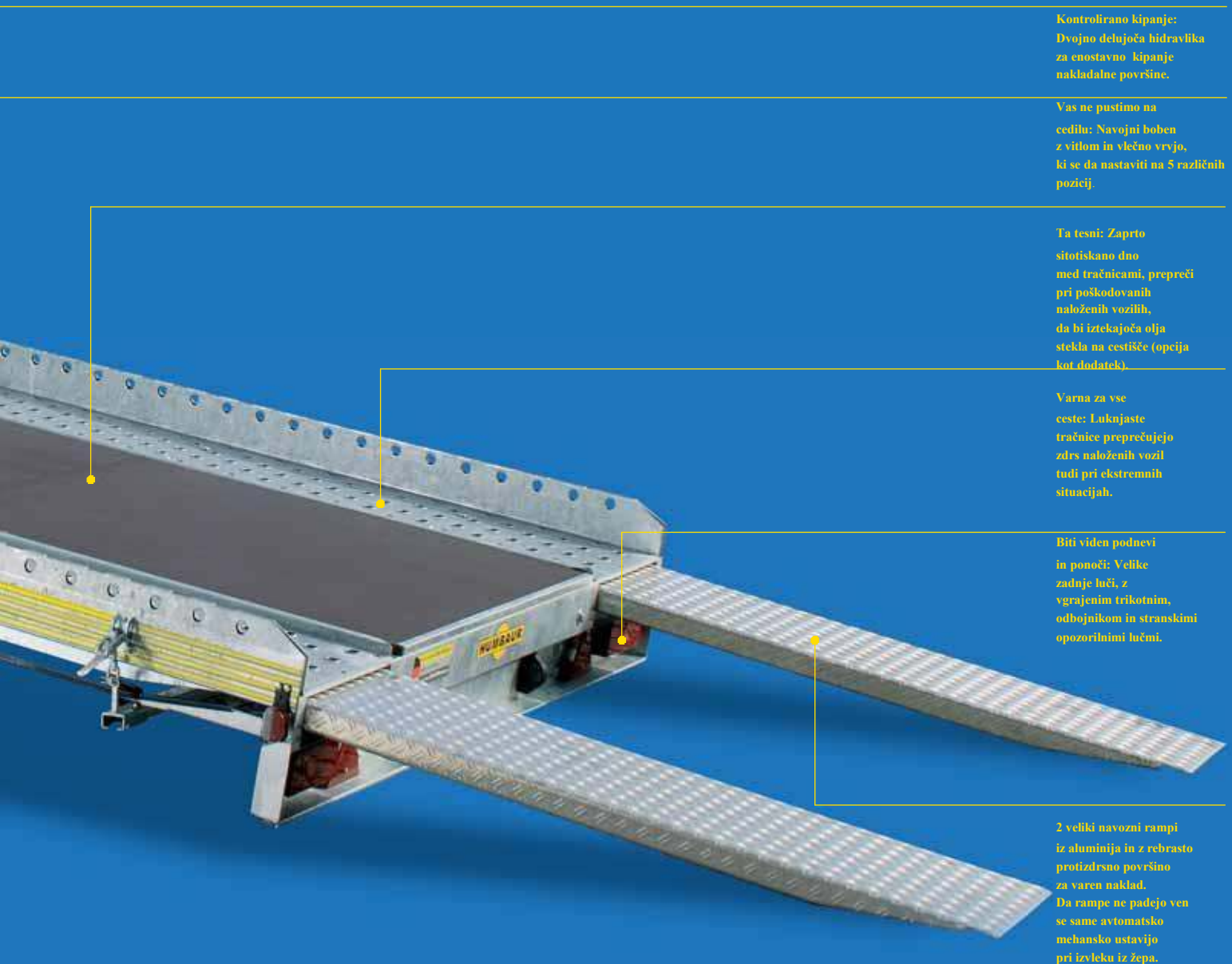
- **Gumijasti blažilniki.** Gumijasti blažilniki z odličnimi blažilnimi lastnostmi zagotavljajo odlične vozne lastnosti tudi na slabih cestah. Da ne govorimo, da so blažilniki zelo odzivni! Vgrajeni v nosilce. Za nižjo nakladalno višino in zato imajo tudi nižje težišče. Velik plus tudi za varnost in vozne lastnosti.
- **10 colske-kvalitetne pnevmatike.** Za miren tok koles tudi pri 100 km/h..

Varnost

- **Zavore na vseh 4 kolesih z avtomatiko za vzvratno vožnjo.** Za varno in učinkovito zaviranje..
- **Velike varnostne luči.** Vgrajene luči za meglo in odbojni trikotniki poskrbijo za vidnost prikolice tudi pri vremenskih razmerah.
- **Krogelni priklap z varovalko.** Zmeraj varno pripeta, zelena oznaka se pojavi šele, ko je prikolica, zagotovo pravilno pripeta.
- **Proti zdrsne luknjice na tračnicah.** Da kolo prime tako pri nakladu in razkladu kot tudi vožnji (tudi v ledu in snegu).

Naklad

- **Dve navozni rampi iz aluminija.** Prihranimo na teži zaradi lahkega materiala. Zdaj s plastično oblogo za lažje vlačenje in izvlačenje. Navozne rampe se vstavijo pod keson.
- **Navojni vitel z bobnom in vlečno vrvjo.** 5-krat nastavljivo čez celotno površino nakladalne površine. Tako se optimalno prilagodimo vlečni točki avtomobila. Primerno tudi za na cesti običajne avte.
- **Možnost pritrditve klinastih zavor za kolesa.** Tako lahko izvedemo naklad tudi brez tuje pomoči.



Kontrolirano kipanje:
Dvojno delujoča hidravlika za enostavno kipanje nakladalne površine.

Vas ne pustimo na cedilu: Navojni boben z vitlom in vlečno vrvjo, ki se da nastaviti na 5 različnih pozicij.

Ta tesni: Zaprti sitotiskano dno med tračnicami, prepreči pri poškodovanih naloženih vozilih, da bi iztekajoča olja stekla na cestišče (opcija kot dodatek).

Varna za vse ceste: Luknjaste tračnice preprečujejo zdrs naloženih vozil tudi pri ekstremnih situacijah.

Biti viden podnevi in ponoči: Velike zadnje luči, z vgrajenim trikotnim, odbojnikom in stranskimi opozorilnimi lučmi.

2 veliki navozni rampi iz aluminija in z rebrasto protizdrsko površino za varen naklad. Da rampe ne padejo ven se same avtomatsko mehansko ustavijo pri izvleku iz žepa.



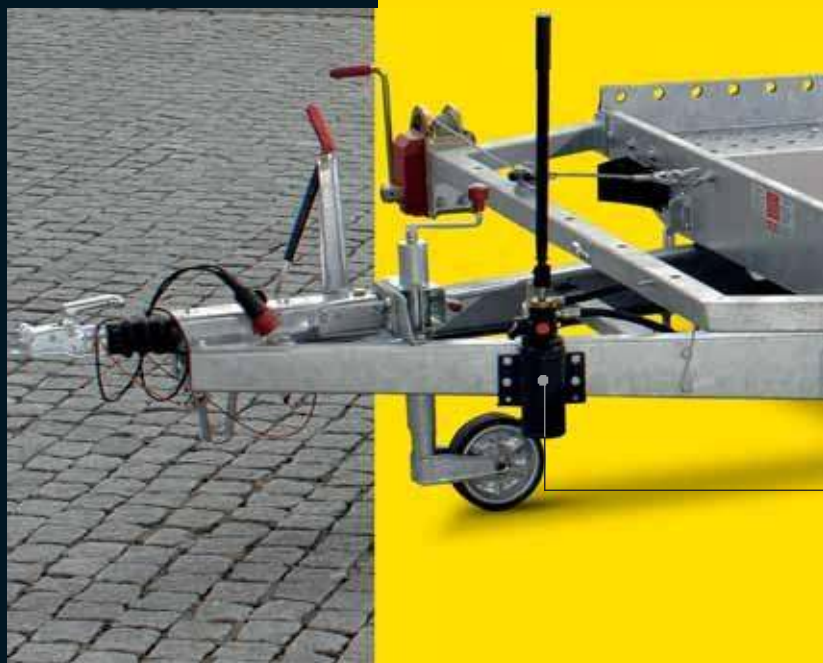
Model-št.	4022	4023
Tip/Skupna teža	HFK 254021	HFK 304021
Mere kesona v mm	4000 x 2050	4000 x 2050
Dovoljena skupna teža	2500 kg	3000 kg
Bremena/Pnevmatike	1850 kg/10"	2340 kg /10"
Nakladalna višina v mm	560	560

Dodatki

HFK lahko opremimo s številnimi dodatki..

Pri nas lahko izberete:

- **Zapora za kolo.** Ta zaporni drog vam pomaga pritrditi kolesa vozila na prikolici.
- **Pas za vezavo koles 50mm širok.** Res prava olajšava za pričvrstitev vašega vozila.
- **Zaprta nakladalna površina.** Sitotiskana plošča zapolni nakladalno površino med tračnicami. Tako postane prikolica primerna tudi za prevoz drugih tovorov na primer palet.
- **Rezervno kolo.** Nesreča nikoli ne počiva – z rezervnim kolesom ste najbolje opremljeni v primeru predrte pnevmatike.
- **Blažilnik za kolo.** Mirna vožnja tudi pri hitrostih do 100 km/h.
- **AKS- varnostna sklopka.** Tudi v kritičnih situacijah vašo prikolico ne bo začelo zanašati. Za večno mirno vožnjo.
- **Adapter 13-7 polni.** S tem lahko pripnete vašo prikolico Na katerokoli vlečno vozilo.





Vezava tovora kot pri profesionalcih: perfekten sistem vezave. Luknjasta ograda čez celo dolžino omogoča da napremo pasove kot vstavitev zapornega droga.

Red je pol življenja: Zato so aluminijaste navozne rampe varno spravljene v zato namenjene žepe in nakladalna površina je pospravljena

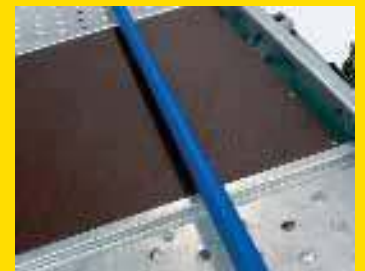
Tehnika prenosa: V nosilce integrirane osi omogočajo optimalen prenos vlečnih sil.

Napeto do zadnje podrobnosti: Zapora za mehansko varovalko, tako da je tudi pri neugodnih razporeditvah teže ali na klancih, nakladalna površina v tesnem stiku z okvirjem.

Nosilna svetleča enota: Svetilna traverza ekstremno masivna kot zaščita uporabno tudi pri nakladu.



Dodatek: Pasovi za vezavo tovora



Dodatek: Zapora za kolesa (zapiralna prečka)



Hidravlična pumpa s preklopnim ventilom, za dviganje in spuščanje nakladalne površine.

Dolžina je važna: Posebno dolgo masivno podvozje prispeva k mirnemu obnašanju med vožnjo.

Večnamenski transporter Za prevoz vozil in delovnih strojev



1

Model 8010
HUT 3000

2

Model 8010
HUT 3000

Nakladalna površina nagnjena za lahek naklad

Večnamenski transporter Tovor nad kolesi

Model-št.	8010	8011
Tip	HUT 3000	HUT 3500
Mere kesona v mm	4300x2100x200	4300x2100x2000
Dovoljena skupna teža	3000kg	3500kg
Bremena/Pnevmatike	2200kg/10"	2600kg/13"
Nakladalni kot	11°	11°

večnamenski transporter Kolesa zunaj

Model-št.	8003	8004	8005
Tip	U 253516 RA	U 303516 RA	U 353516 RA
Mere kesona v mm	3500 x 1650 x 240	3500 x 1650 x 240	3500 x 1650 x 240
Dovoljena skupna teža	2500 kg	3000 kg	3500 kg
Bremena/Pnevmatike	1810 kg/14"	2290 kg/14"	2670 kg/14"
Nakladalni kot	14°	14°	15°



Dodatna vozila iz Humbaurov Programov Za prevoz vozil in delovnih strojev

- Dvoosni univerzalni transporter kot prekucni nizek naklad pri katerih se navozne rampe zložijo ali v izvedbi s kolesi ob strani s hidravlično nagljivo nakladalno površino in masivno preklapno jekleno nezdrsko navozno ploščo.
- Dvoosni univerzalni transporter kot prekucni nizek naklad Pri katerih se navozne rampe zložijo ali v izvedbi s kolesi ob strani s hidravlično nagljivo nakladalno površino in masivno preklapno jekleno nezdrsko navozno ploščo, nizek naklad zaradi malih gum.
- Priklopniki z vrtljivo osjo kot 2- oder 3-osne – serijske dolžine do 8,10m, Dodatki: pod nakladalno površino vstavljive aluminijaste navozne rampe, kot platformska prikolice možna tudi brez stranic.
- Tako imenovani spustljive prikolice, nakladalna površina se hidravlično spusti v celoti, tako dobimo zelo nizek navozni kot, kar je izdelano za naklad vozil z malo višino od tal, npr. pometalci, viličarji pa tudi nekateri drugi delovni stroji.

Več informacij dobite v našem specialnem prospektu:
„Večnamenski priklopniki Serije 8000“.

Alternativne možnosti transporta



- 1 Prikolica z vrtljivimi osmi
- 2 Dvosona spustljiva prikolica
- 3 Universalni transporter, kolesa zunaj

Dvoosni spustljivi priklonik

Model-št.	8200	8201	8202	8203	8204
Tip	Senko 253015	Senko 303015	Senko 353015	Senko 253516	Senko 303516
Mere kesona v mm	3000x1500x350	3000x1500x350	3000x1500x350	3500x1650x350	3500x1650x350
Dovoljena sk. teža	2500kg	3000kg	3500kg	2500kg	3000kg
Bremena/Pnevmatike	1870kg/15"	2350kg/14"	2785kg/14"	1820kg/15"	2300kg/14"

Model-št.	8205	8206	8207	8208
Tip	Senko 353516	Senko 254019	Senko 304019	Senko 354019
Mere kesona v mm	3500x1650x350	4000x1900x350	4000x1900x350	4000x1900x350
Dovoljena sk. teža	3500kg	2500kg	3000kg	3500kg
Bremena/Pnevmatike	2735kg/14"	1765kg/15"	2245kg/14"	2680kg/14"

Prikloniki z vrtljivo osjo

Model-št.	8479*	8480*	8412**	8413**
Tip	HD 305121-2A	HD 306121-2A	HD 355121	HD 355124
Mere kesona mm	5100x2100x350	6100x2100x350	5100x2100x350	5100x2480x350
Dovoljena sk. teža	3000kg	3000kg	3500kg	3500kg
Bremena/Pnevmatike	2170kg/10"	2135kg/10"	2670kg/10"	2635kg/10"

Model-št.	8414**	8415**	8416**	8417**	8418**
Tip	HD 356121	HD 356124	HD 357121	HD 357124	HD 358124
Mere kesona v mm	6100x2100x350	6100x2480x350	7100x2100x350	7100x2480x350	8100x2480x350
Dovoljena sk. teža	3500kg	3500kg	3500kg	3500kg	3500kg
Bremena/Pnevmatike	2535kg/10"	2450kg/10"	2400kg/10"	2370kg/10"	2300kg/10"

*dvoosne, **troosne,

Pnevmatike za doplačilo: 195/50R13, nakladalna višina 730mm, Pnevmatike za doplačilo: 225/55B12, nakladalna višina 740mm



