



Darja Hughes, dipl. design. inter.



Rick H. Hughes, u. d. i. a.

tel. 041/524 766, e-pošta: hughes.design@siol.net, www.design-hughes.si

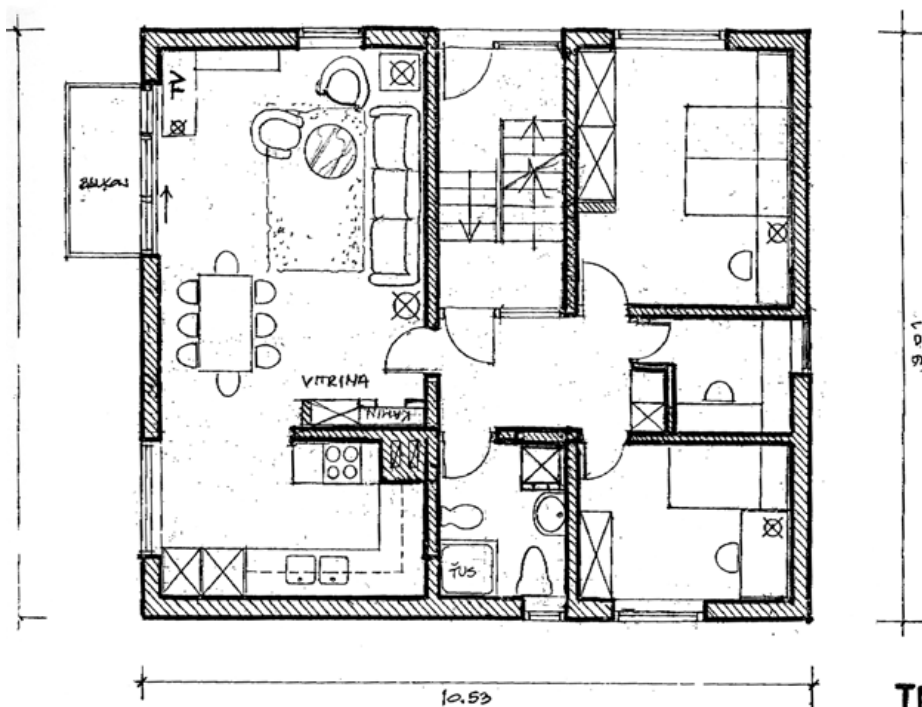
# DOBRO IZKORIŠČEN HODNIK

Spoštovani!

Pogosto spremljam vaše nasvete in tokrat tudi sama prosim za pomoč. Sem samska in bi rada opremila zgornji del stanovanjske hiše, vendar mi sedanja razporeditev prostorov ni všeč. Predvsem me moti neizkoriščenost veže. Pred samim opremljanjem bi zato rada opravila grobe posege, a ne bi preveč razbijala celotnega nadstropja, saj (še) nisem lastnica. Stanovanje si želim opremiti tako, da bi lahko v njem živela tudi družina. Ker sama nisem večča risanja, sem priložila tloris pritličja, ki pa je povsem enako kot nadstropje, v katerem bi si rada uredila stanovanje. Dodala bi le, da so na skici prostori postavljeni na napačni strani: kuhinja z jedilnico in dnevna soba sta na levi strani stopnišča (na skici na desni), kabinet, kopalnica in spalnica pa na desni.

V stanovanju bi po možnosti rada imela majhno lončeno peč ali kamin, kopalnici pa vgradno tuš kabino s kadjo, bide, ogledalo čez celo steno in pod njim daljši pult z umivalnikom, morda steklenjake. Želim si en velik prostor (dnevna soba in jedilnico skupaj, kuhinjo pa nekoliko zgrajeno). Moti me, da ne morem pohištva postavljati po želji, saj je v vseh prostorih na eni strani okno, na nasprotni pa vrata. Všeč so mi naravni materiali in klasični stil pohištva.

Za pomoč se vam že vnaprej zahvaljujem,  
Brigita iz Kranja



**TLORIS.**  
MERILO 1:50

**Odgovor:** Vaše pismo je precej pomanjkljivo in nekoliko raztreseno hkrati, saj v isti sapi omenjate, da boste živeli sami, po drugi strani pa bi v njem živela družina. Ne vemo, kako velika je ta družina ali kakšne potrebe ima, zato sem načrt priredila po svoje.

Najprej potrebujete seveda kopalnico, ki sem jo ustvarila z združitvijo shrambe in stranišča, upam, da ne bo težav z odtoki. V kot pri umivalniku sem umestila še pralni stroj, ne vem, če bo ostalo kaj prostora za dva umivalnika.

Hodnik je res slabo izkoriščen, zato sem namesto sedanje omare kot zaprta, tako da imate na tem mestu

lahko manjšo sobo ali garderobno omaro, po želji.

V tem delu hiše ostane prostor za večjo spalnico in manjšo sobico, zaradi pozicije oken v teh dveh prostorih ni ravno veliko drugih možnosti.

Vhod v dnevno sobo sem zamaknila proti stopnicam, to pa zato, da imate na levi strani možnost kamina in vgradnih polic, ker je sicer ta kot popolnoma neizkoriščen. Tudi sicer je možnost kamina samo na nakazani steni, saj je tu tudi vrisan dimnik.

Opazili boste, da sem prestavila vrata vhoda na balkon, in sicer

predlagam, da se odpira leva stran (ne desna, tako kot je zdaj). Tako lahko bolje izkoristite kot na desni in sem postavite manjšo omarico za TV.

Jedilnico sem prestavila v dnevni prostor, res pa je, da ne vidim prave možnosti za fizično pregrado tega dela od ostalega in vam tega tudi ne priporočam. Navidezno ločitev lahko dosežete z ustrežno usmerjeno razsvetljavo tako v enem kot v drugem delu.

V kuhinji predlagam postavitev elementov v obliki črke U, tako da so visoke omare in hladilnik v enem delu in sta si korito in štedilnik nasproti.