



Darja Hughes, dipl. design. inter.



Rick H. Hughes, u. d. i. a.

tel. 041/524 766, e-pošta: hughes.design@siol.net, www.design-hughes.si

(Pre)velika dnevna soba

Spoštovani!

Imamo (pre)veliko dnevno sobo, zato razmišljamo, da bi jo pregradili in tako pridobili ločen prostor za delovno mizo z računalnikom, likalno desko ... Vendar tega prostora ne bi radi povsem ločili od dnevne sobe, saj bi še vedno radi ohranili videz prostornosti in kontakt med tistimi, ki delajo na računalniku ali gledajo TV. Razmišljali smo o stekleni steni z mlečnim steklom in drsnimi vrati, vendar ne vemo, ali je to prava rešitev. V dnevno sobo se pride po stopnicah in en del ob stopnicah je pozidan (stene do stropa), drugi del smo zaprli z ograjo iz inoxa. Pri vseh rešitvah, ki smo se jih domislili, bi bilo treba ograjo odstraniti, čeprav je še nova (a če ne bo šlo drugače ...). Soba je v mansardi, zato sta steni levo in desno visoki 1,2 m, vgrajeni sta strešni okni. Ne moremo se odločiti med veliko kotno sedežno garnituro in kobinacijo trosed-dvosed-fotelj. Omar ne potrebujemo, razen za shranjevanje videokaset, DVD-jev in CD-jev, saj bomo imeli v dnevni sobi le TV, glasbeni stolp in videorekorder. Prosim vas še za nasvet, kako pobarvati stene, kje obesiti slike, kje postaviti police in kakšne zavese bi bile najprimernejše. Z odgovorom mi boste zelo pomagali, zato se vam že vnaprej zahvaljujem.

Helena

Seveda je povsem jasno, da imate težave pri opremitvi tega prostora, to je nekako razvidno že iz vašega opisa. Namreč, v prostoru, ki meri

45 m², ne morete imeti samo dveh sedežnih garnitur in televizije ter mogoče še kak računalniški kotichek, pa nič pohištva. Tako kot še tako topel šal sam po sebi ni dovolj za popolno zimsko garderobo ... V tako velikem prostoru potrebujete še nekaj vsebinske zasnove.

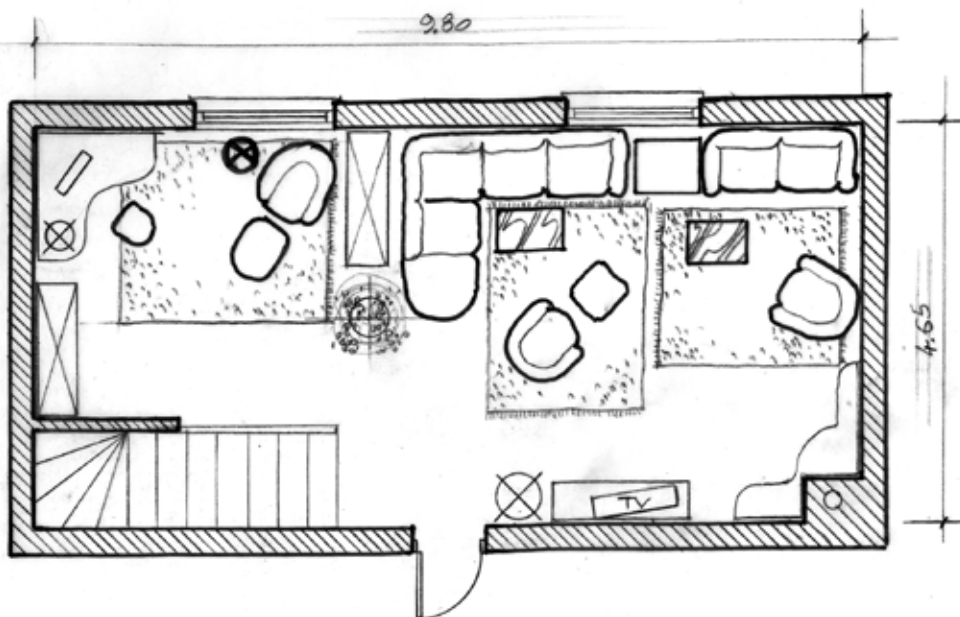
Najprej predlagam kamin – v kotu, kjer imate že obstoječi dimnik. To je fokusna točka prostora in zavzema precej prostora na vsaki strani stene. Čeprav ste si sami verjetno ob teh stenah postavljali sedežne garniture, to ni dobra pozicija glede na lokacijo stopnic in drugih vrat v prostoru. Tudi prostor sam po sebi ima boljše in slabše pozicije. Tam, kjer je vsa vaša trenutna napeljava za elektriko in TV-instalacije, je pravzaprav najboljša pozicija za razporeditev sedežnih garnitur. Pa tudi sicer stena med dvema oknom ni najbolj primerna za pozicijo TV. Ker je prostora tako veliko, bo najbolje, da na eni strani uporabite malo večjo kotno in na drugi strani nekoliko manjšo

zozo. Tudi manjša je po želji lahko kotna, ki lahko zaobjame krak druge stene, vendar naj bo le nekoliko manjša. Ker govorimo o precej dolgi polovici stene (6 m), med obema zofama predlagam nekakšen vmesni člen – vizualni predah – nizek element z namizno svetilko. TV naj bo nameščena na nasprotni steni, v nadaljevanju kamina. Bo pač treba žice nekoliko premestiti. Tako boste dobili zelo udoben in nadvse dobro razporejen dnevni kot.

Ker je prostor zelo dolg – skoraj 10 m, popolna preglednost in nezapolnjenost sploh ne pride v poštev. Tako predlagam, da takoj za sredinsko sedežno postavite delno pregrado – police, to je ožja omarica, zaprta v spodnjem delu

do višine naslona, nato pa police do stropa, ki so vpete v strop. Na drugi strani te omarice je manjši bralni kotichek in delovni kot. Tako boste vsaj nekako dobili občutek, da prostor ni tako velik. Obvezno morate v prostoru namestiti več svetlobnih teles – talnih in namiznih svetil. Stopnišče se mi zdi v redu takšno, kot je.

Kar zadeva slike, jih seveda namestite na stene, kjer boste opazili, da je veliko praznine. Kje točno, bi vam težko svetovala, ker nimamo točno definirane kamina oziroma omarice za TV. Predlagam enotno barvo po vseh stenah in stropu, barvitost boste dodajali s tekstilom, vzorci in slikami.



TLORIS.

MERILO 1:50.

EXCEL
INTERNATIONAL

tel 01 518 37 77, 05 368 40 10, www.excel-int.si

**Kuhinje, jedilnice
in dnevne sobe**
odlično svetovanje
in izdelava po meri



Svilene odeje Vitapur

**BREZ ALERGIJ,
BREZ POTENJA
IN Z NARAVNO
REGULACIJO
TOPLOTE**

Brez alergij

Svilene odeje Vitapur so naravno antialergene in so odlična rešitev za vse ljudi z alergijskimi in astmatičnimi težavami. Svila je negostoljubna pršicam, preprečuje potenje ter ustvarja suho in zdravo spalno okolje. Zato v svilenih odejah Vitapur lahko mirno in udobno spite, ker veste, da se boste zbudili brez pogostih alergijskih simptomov.



**Naročite nov brezplačen katalog
ViTAPUR izdelkov na tel: 03 759 36 21
ali pošljite SMS z vašim naslovom na: 031 221 960.**

Prvih 100 naročnikov na brezplačni katalog prejme **vrednostni bon za 20 EUR**, vnovčljiv ob nakupu nad 150 EUR.

Brez potenja

Svilena odeja se prilagaja in zadržuje toploto tesno ob vašem telesu. Odlikujeta jo zračnost in dobra regulacija toplote ter je nepogrešljiva za vse, ki imajo sicer težave s potenjem, saj svila v toplih nočeh prijetno hladi, v mrzlih pa greje. Lahkotnost svilenih vlaken daje občutek druge kože in občutek zračnosti.

Z naravno regulacijo toplote

V odejah so najpogostejše neakakovostna, cenena polnila iz umetnih materialov. Takšna odeja ne diha in na vaše telo med spanjem deluje kot izolator. Posledica so pogoste motnje spanca. S posebnim postopkom raztezanja svile v plasti dosežemo pri svilenih odejah nadpovprečno sposobnost regulacije toplote. **Oglasno sporočilo.**

www.vitapur.si