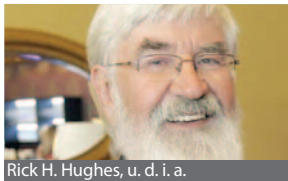




Darja Hughes, dipl. design. inter.



Rick H. Hughes, u. d. i. a.

tel. 041/524 766, e-pošta: darja.hughes@mail.si, www.design-hughes.si

# ODPRTI PROSTORI

Spoštovani!

Sva redna bralca priloge *Moj dom* in tako tudi redno spremljva vaše delo. Vaše rešitve in nasveti so nama všeč, zato se obračava na vas za pomoč. Gre za starejšo montažno hišo, ki je potrebna preureditve. Stanovanjski del je zdaj v prvem nadstropju, midva pa bi rada kuhinjo, dnevno sobo, manjšo kopalnico in mogoče še kakšen kabinet ali shrambo uredila v pritličju. Tako bi v prvem nadstropju ostale sobe in kopalnica (razširitev v eno izmed sob). Seveda je treba urediti še stopnišče do prvega nadstropja, za kar je v bistvu že predviden majhen prostor v prvem nadstropju. Ker je vse skupaj majhno, si res želiva, da bi bili prostori čim bolj funkcionalni, hkrati pa si želiva modernega pridih (odprti prostori). Najbolj pomemben nama je bivalni del, zato bo tam potrebno največ sprememb. Zdaj je strop visok 2,20 metra, vendar imava namen poglobljati in narediti hidroizolacijo. Res si želiva, da bi nama pomagali ustvariti prijeten dom. Za pomoč se vam že vnaprej zahvaljujema.

Marina in Andrej

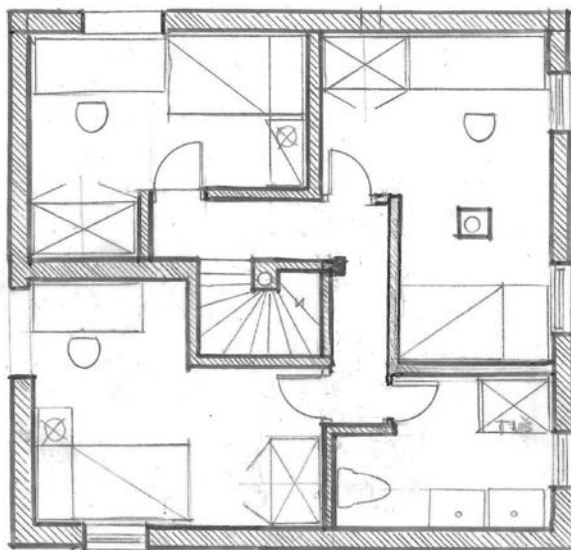
Ja, vajino majhno montažno hišico sem bržkone obrnila na glavo. Pravzaprav sploh ni tako majhna. Ker so zgolj tlorisni podatki, ki sta jih poslala, premalo, o bolj korenitih posegih bolj ugibam. Vsekakor bi za optimalno rešitev potrebovala celoten sklop obstoječe gradbene dokumentacije. V odsotnosti teh podatkov lahko o nekaterih stvareh le ugibam, in tako predlagam samo zelo okvirno idejno skico.

Po vašem predlogu sem vhod prestavila na drugo lokacijo, ki je nekako res bolj smiselna. Pritličje se razdeli na dve polovici:

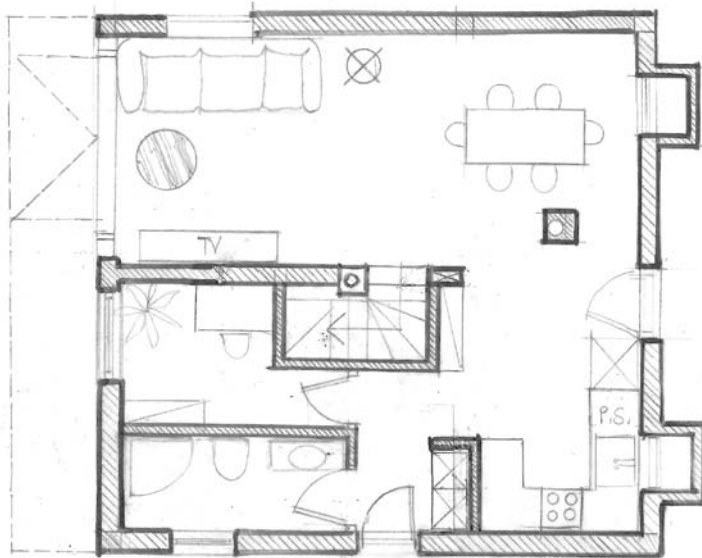
v prvem delu je funkcionalni del in v drugem bivalni del. Tako sem prostore pri vходу razdelila na vhodni prostor z vgradno omaro, manjšo kopalnico, kabinet in kuhinjo. Stopnišče, ki sega tudi v ta prostor, je dostopno iz dnevne sobe, nikakor pa se ne strinjam, da bi ga v celoti pomaknili v dnevni prostor, saj s tem izgubite preveč kvalitetnega bivalnega prostora. Videli boste, da je v namen dostopa do stopnic narejen preboj v nosilno steno, nosilnost se prenese na steber takoj ob koncu stopnic. Seveda je tak premik nujno še stvar statične obdelave in novih gradbenih načrtov.

Upoštevala sem vašo željo po odprtosti prostora in sem torej kuhinjo, jedilnico in dnevno sobo povezala. Tako je tudi pri obstoječi tlorisni kvadraturi dovolj prostora in bi bilo širjenje hiše pravzaprav nesmiselno.

V etaži sem umestila tri dovolj prostorne spalnice, ki jih seveda lahko funkcionalno drugače izkoristite, kopalnica je dovolj velika tudi za dodatni pralni stroj ali shrambne police.



1:50 ETAŽA



PRITLIČJE 1:50