



Darja Hughes, dipl. design. inter.



Rick H. Hughes, u. d. i. a.

tel. 041/524 766, e-pošta: darja.hughes@mail.si, www.design-hughes.si

PRENOVA RESTAVRACIJE

Restavracija s površino 250 m² je v podaljšku zgradbe Fakultete za logistiko v Celju. V zatečenem stanju je bila razdeljena na dva prostora, kuhinjo in jedilnico, ki skupaj merita dobrih 275 m².

Cilj prenove je dnevna restavracija odprtega tipa s 60 do 80 sedišči. V njej naj bi se prehranjevali študentje in uslužbenci poslovne zgradbe, pa tudi zunanji gostje. Možna bi bila tudi občasna uporaba za posebne priložnosti.

Tematika. Restavracija je opremljena s pridihom sloga art nouveau, kar se odraža v okrasju, svetilih, grafikah, pohištvenih detajlih in predvsem v izboru kombinacije barv.

Gradbeni posegi. Potrebna je bila popolna sanacija vseh napeljav, tal (z izravnavo in aplikacijo PVC), tekstila in keramike. Strop smo sanirali z odstranitvijo plošč Armstrong. Nov strop je izdelan iz mavčnih plošč in se v večji jedilnici nivojsko deli. Nove pregradne stene so narejene iz mavčnih plošč. Stene so bile obdelane z opleskom, ponekod pa s tapetami in delno s kovino.

Prostorsko planiranje. V zatečenem stanju je bil prostor razdeljen samo na kuhinjski in jedilni del, s pogledom na neposredni dostop do kuhinje. Gre za bivšo šolsko kuhinjo, z dohodom samo iz notranjosti zgradbe in ločenimi sanitarijami. Zaradi opisanega cilja prenove je bilo potrebno ponovno prostorsko planiranje, pri katerem smo objekt razdelili na dve ločeni jedilnici, točilni pult, skupne prostore, pregrado med jedilnico in kuhinjo (z dvema ločenima dostopoma do kuhinje in prostora za servis) ter solatni bar. Da bi zagotovili zunanji dostop, smo morali narediti vhod v restavracijo z zunanje strani, potrebna pa je bila povezava tudi z notranje strani zgradbe.





Pomemben dejavnik planiranja je bil omogočiti možnost zapore posameznih segmentov, in sicer v primerih, ko bi restavracijo uporabljali za posebne namene. Zato smo v vse odprtine umestili skrita steklena drsna vrata.

Razsvetljava. Restavracijo razsvetlujejo vgradne halogene svetilke. V območju stropnih nivojev so umeščene neonske svetilke, nad mizami in točilnim pultom viseče luči, na nekaterih mestih pa še leddiode.

Okrasje in barve. V glavni jedilnici prevladuje kontrast igrive barvne kombinacije zlate in vijolične, s poudarki srebrne kovine. Prostor v ozadju poživi kombinacija rdeče in turkizne, ki sta barvi vseh skupnih prostorov. Posebna soba, namenjena zaključenim skupinam, je prostor višje kakovostne ravni. V njej prevladuje kombinacija elegantne črne in zlate barve, tla pa so prekrita s tekstilno talno oblogo.



Foto: Gregor Katič



Bi radi ustavili potenje?

Verjamemo, da! Mnogo ljudi se ponoči pod odejo poti, predvsem v toplejših obdobjih, saj je njihova odeja pretopla in nezračna. Za potenje so krivi tudi umetni neekološki materiali, ki vam v toplejših nočeh ne zagotavljajo dovolj zračnosti. Ni vredno spati neudobno zaradi neprimerne odeje.

Izberite naravne materiale!

Zračnost, ki jo ponujajo naravni materiali, je še posebno pomembna v toplejših letnih obdobjih. V vaši poletni odeji naj bodo polnila iz naravnih materialov, kot je svila, bombaž, tencel ali volna. Pri čemer je treba upoštevati tudi, da odeje niso preveč polnjene.

Je čas, da poskusite spanje v svili?

Svila je eden najbolj priljubljenih materialov za polnila poletnih odej, saj je poznana kot izredno lahek in zračen material. S svojo membranasto strukturo vlaken omogoča visoko zračnost odeje in ustvarja suho in zdravo spalno okolje, ki ga potrebujejo tudi revmatiki. V primerjavi z drugimi materiali svila prinaša v posteljo občutek svežine in mehko.

Ste vedeli, da je svila 100% naravni antialergen?

Svila je negostoljubna pršicam in čistejša alternativa volnenim odejam. S svilo polnjene odeje so priporočljive za ljudi z alergijami in astmatike.

Izredna prilagodljivost svilene odeje.

Vaša nova svilena odeja vas bo resnično objela. Ročno raztegnjene svilene plasti tvorijo večplastno strukturo, ki omogoča večjo zračnost odeje pri manjši teži, kar pomeni, da se bo odeja prilagodila vašemu telesu.

Svilena odeja Isola – najprimernejša izbira za poletje.

Lahka svilena odeja Isola s svilnim polnilom je idealna rešitev za poletne mesece in vse tiste, ki želijo lahko in zračno odejo. Cena odeje je v juniju še posebno ugodna – dimenzija 140 x 200 cm le za **99,90 EUR**, z možnostjo obročnega plačila. Vaša nova odeja bo naslednji dan že pri vas! Začnite poletje udobno. Za dodatne informacije pokličite (03) 757 14 40.

Naročite BREZPLAČNI VITAPUR katalog in darilo:

knjigo Tjaše Petek
»Skrivnost mirnega spanca«.



+



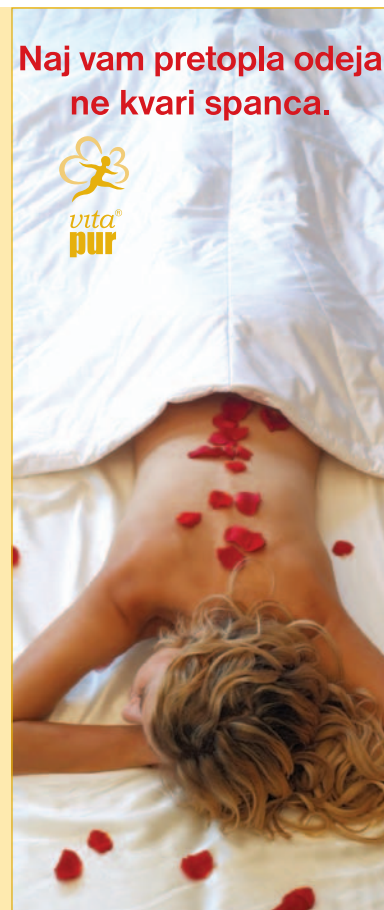
Pokličite: **03 757 14 40**

ali pošljite SMS (ime_priimek_naslov) na gsm:

040 577 473

www.vitapur.si

Naj vam pretopla odeja
ne kvari spanca.



Oglasno sporočilo.