

Darja Hughes, dipl. design. inter.



Rick H. Hughes, u. d. i. a.

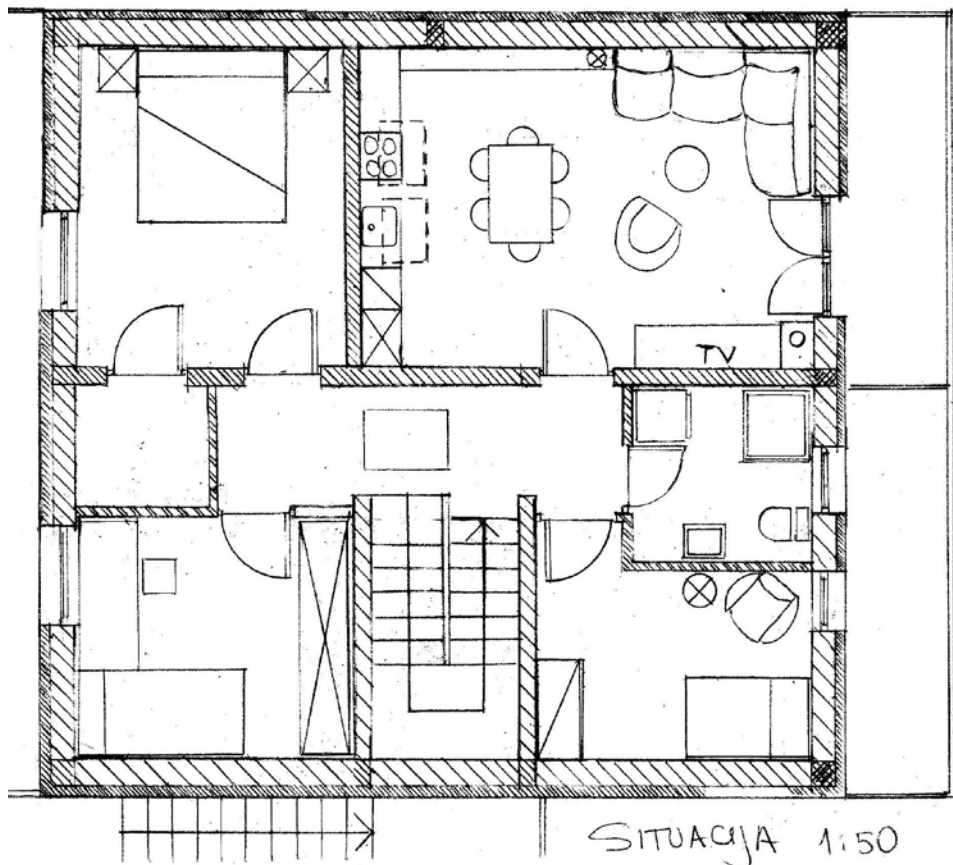
tel. 041/524 766, e-pošta: darja.hughes@tmail.si, www.design-hughes.si

ŠE ENA SOBA

Spoštovani!

Že dalj časa prebirava vaše nasvete v prilogi Moj dom in se navdušujem nad vašimi idejami. Zdaj sva z ženo prišla v položaj, ko tudi sama potrebujem nasvet strokovnjaka, kako iz obstoječih prostorov urediti dodaten prostor za prihajajočega dojenčka. Živiva namreč v mansardi družinske hiše (tloris je priložen). Prostor so dokaj majhni, k občutku majhnosti svoje prispeva padajoči strop, ki se spušča do višine 145 cm. Ker se bojiva, da prihajajočemu družinskemu članu ne bova mogla zagotoviti lastnega prostora, sva že malo v paniki. Iz obstoječih prostorov bi rada pridobila dodatno otroško sobo, pri tem pa so omejitve nosilne stene (nosijo tramove) in odtoki, ki so vsi umeščeni v prostore, kjer sta sedaj kuhinja in kopalnica. Ena izmed variant, o katerih sva razmišljala, je, da bi preselila kopalnico v prostor, kjer je sedaj shramba, prostor pa povečala na račun zmanjšanja spalnice. Steno, ki ločuje dnevno sobo od obstoječe kopalnice, bi podrli in uredila kuhinjo in jedilnico skupaj z dnevno sobo. V prostoru, kjer je sedaj kuhinja, bi opremila manjšo otroško sobo. Ne veva, ali je ta varianta uresničljiva, predvsem zaradi odtokov, ki bi jih bilo treba speljati čez hodnik. Kakršenkoli nasvet bo dobrodošel, za kar se vama že vnaprej iskreno zahvaljujema.

Vesna in Leon



Vaši predlogi sprememb, ki jih omenjate, se mi zdijo precej komplicirani, da ne rečem celo neizvedljivi zaradi obstoječe napeljave kanalizacije.

Za pridobitev dodatne sobe vidim precej bolj enostavno rešitev, in sicer tako, da bi se premaknila trenutna vmesna stena med dnevno sobo in spalnico. Seveda mi je popolnoma jasno, da je to brez novih statičnih izračunov za zadostitev nosilnosti na tem mestu nemogoče. Menim pa, da je to pod določenimi pogoji še vedno možno. Situacijo bo moral na kraju samem oceniti statik.

Najbolj logična izpeljava narekuje povezavo kuhinje, jedilnice in dnevne sobe. S takšnim posegom povežete vse dnevnovalne prostore v

med seboj povezano celoto in spremenite samo pozicijo kuhinje. Na mestu kuhinje pa pridobite zelo kvaliteten prostor za otroško sobo. Kar zadeva novo napeljavo vodovodnih instalacij, predvidevam, da to ne bi smel biti problem.

V območju kuhinje-jedilnice-dnevne sobe s premikom stene pridobite cca 4,4 m² (skupaj cca 23 m²) in z nekoliko drugačno postavitvijo to niti ni tako tesno. V predelu kuhinje predlagam še dvojne nove strešne okna, da bo svetlobe dovolj.

S tem posegom seveda nekoliko zmanjšate obstoječo spalnico, ki ima po novem vgradno omaro, kjer je bila prej shramba. Nekaj prostora bo pač treba žrtvovati, drugače žal ne gre.