



Darja Hughes, dipl. design. inter.



Rick H. Hughes, u. d. i. a.

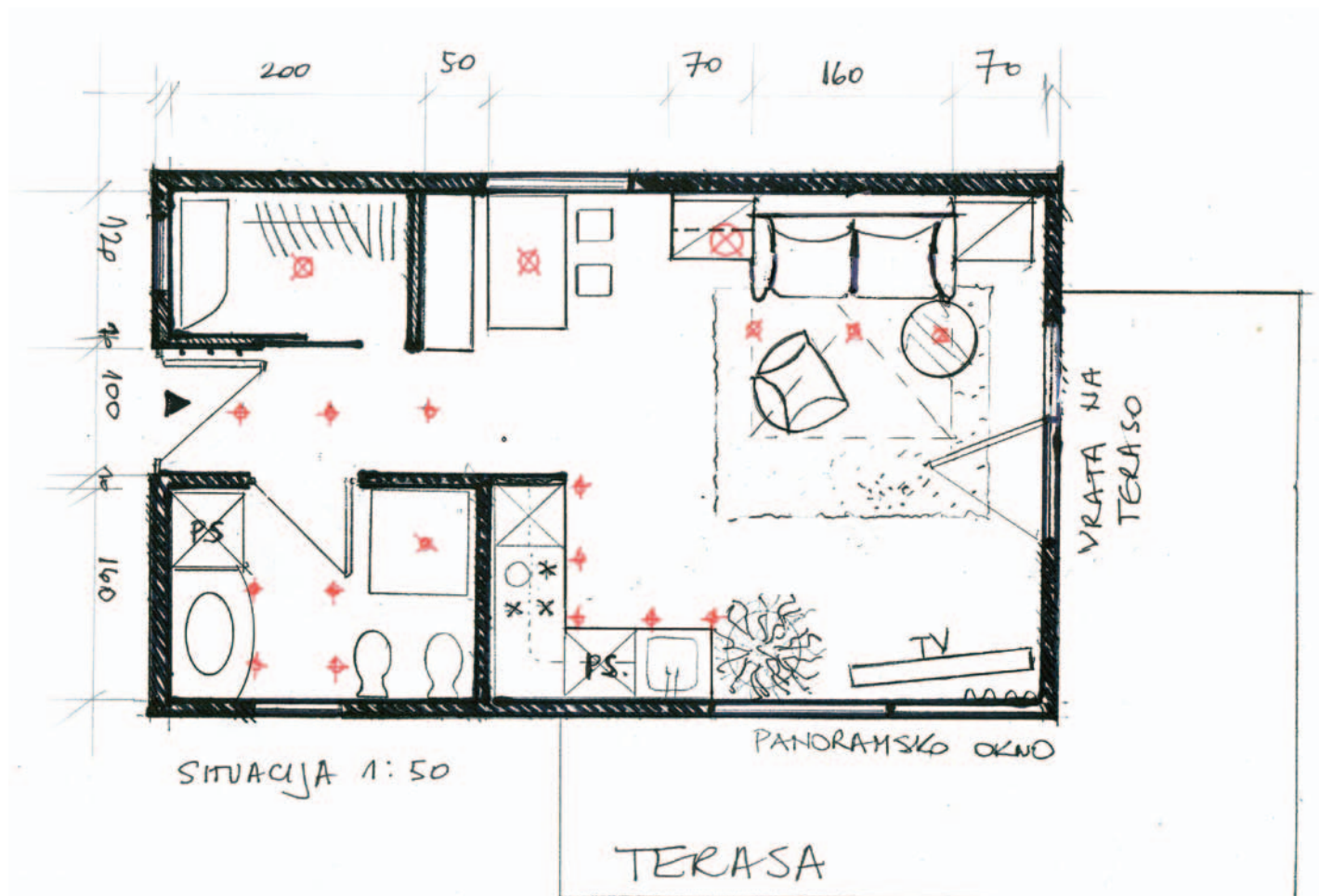
tel. 041/524 766, e-pošta: darja.hughes@tmail.si, www.design-hughes.si

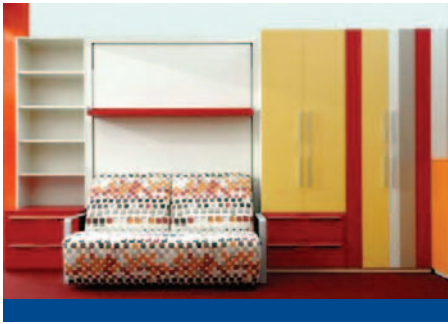
SEDEŽNA OMARA S POSTELJO

Spoštovani!

Z mami sva ostali sami v zgornjem dvonadstropnem delu stanovanjske hiše. Ker se s fantom odločava za skupno življenje in načrtujeva naraščaj, smo se dogovorili, da za mami preuredimo garažo v prijeten prostor za bivanje – garsonjero. Garaža je velika 28 kvadratnih metrov in v njej je že vsa napeljava razen ogrevanja. Prostor bi radi naredili čim bolj svetel in uporaben za bivanje enega človeka. Uredili bi manjšo kuhinjo z jedilnim prostorom ter v osrednjem delu večjo dnevno sobo s sedežno in zložljivo posteljo v enem – primer take dvizne postelje pošiljam v prilogi. Posteljna omara bi lahko bila tudi pregrada med kuhinjo in dnevno sobo. V dnevni sobi bi potrebovala morebiti še kakšen stol in pohištvo. Mami bi rada imela tudi manjši hodnik oziroma predsobo, kopalnico s tuš kabino in bidejem ter garderobno sobico. Res najlepša hvala za vsak nasvet.

Maja in Breda





Z veseljem sem rešila vajino situacijo, dragi dami, saj je bil posnetek zelo lepo in jasno narisan, pa tudi všeč mi je bila ideja o zložljivi postelji, ki ste jo predlagali; je zelo zanimiva, zato sliko posredujem našim bralcem.

Imate veliko možnosti, da bo stanovanje prav takšno, kot ste si ga želeli, saj je prostora dovolj, pa tudi svetlobe je v izobilju. Edino, kar nisem realizirala v skladu z vašimi željami, je delitev prostora s pregradno posteljno omaro. V tako majhnem prostoru se mi namreč to ne zdi smiselno, saj bi tako velik element zakril polovico prostora.

Kopalnica je na desni strani takoj ob vhodu, na levi je manjša delovna sobica z garderobo. Odpira se z drsnimi vrati, tako da boste imeli več prostora.

Kuhinja stoji v desnem kotu in obsega samo najnujnejše elemente z nizkim hladilnikom, štedilnikom, pralnim strojem in koritom ter nadgradnjo zgornjih elementov.

Jedilnica je zamaknjena v levi kot, v nadaljevanju pa je sedežna omara, ki se odpre v posteljo 160 x 200 cm. Omari na vsaki strani postelje sta razdeljeni na del za garderobo in drugi del z zaprtim spodnjim delom in policami v zgornjem delu.

TV-sprejemnik sem postavila na drugo stran, pred sicer panoramsko okno, vendar lahko na tem mestu direktno svetlobo zakrijete z neprosojno stransko zaveso, kar bo popolnoma zadostovalo.

Po celotnem prostoru predlagam vgradne halogenke nad elementi, pa seveda kakšno namizno bralno svetilko in stropno daljšo luč nad jedilno mizo.



MARLES BO POSTAVLJAL PASIVNO HIŠO V LUKSEMBURGU

Družba Marles hiše Maribor bo v začetku leta 2010 začela graditi pasivno hišo v Luksemburgu. Hiša je zelo netipična za pasivne hiše in je dokaz, da so tudi pasivne hiše lahko različnih oblik in velikosti. Površina hiše je 430 m². Oblika hiše je nastala v sodelovanju z arhitektom, ki jo je zasnoval v skladu z željami in potrebami naročnika.

Hiša bo narejena v sistemu Marles pasiv, saj je naročnik želel zdravo bivalno okolje ob nizkih stroških ogrevanja. Hiša je zasnovana tako, da v čim večji meri izkorišča sončno energijo z velikimi steklenimi površinami, ki so orientirane na jug. Zaradi nizkih potreb po ogrevanju bo za ogrevanje uporabljena toplotna črpalka. Predviden je tudi prezračevalni sistem, ki je obvezen, saj mora biti stavba zelo tesno zaprta (zrak ne sme uhajati skozi špranje), hkrati pa preko njega dovajamo tudi vso potrebno toploto (rekuperacija). Predvidoma bo vseljena jeseni 2010.