



Darja Hughes, dipl. design. inter.



Rick H. Hughes, u. d. i. a.

tel. 041/524 766, e-pošta: darja.hughes@tmail.si, www.design-hughes.si

IZKORIŠČEN VSAK CENTIMETER STANOVANJA

Spoštovani!

V prilogi Moj dom rubriko Arhitekt svetuje vedno prebiram, zdaj pa potrebujem tudi vašo pomoč. Pri hiši smo zgradili prizidek, v katerem smo uredili mansardo. V njem sta dva prostora; v prvem želimo urediti stranišče in kopalnico, če je mogoče, s tušem in banjo, v drugem, večjem prostoru pa bi bili kuhinja, jedilnica in dnevni prostor. V »kuhinji« in kopalnici je dodatno vgrajeno strešno okno, kolenski zid pa je visok 1000 mm. Naklon strehe je 45 stopinj. Vgrajeni sta še dve okni 1020 x 1180 mm in dvokrilna balkonska vrata 2020 x 2190 mm. Pri balkonskih vratih je frčada, zunaj pa lesen balkon, obešen na lege (»anbaubalkon«). V sredini je dimnik – premer dimniške cevi je 160 mm. Centralni razvod, voda in estrihi še niso izvedeni. Prosim vas za nasvet, saj si želim lepo, funkcionalno in toplo razporeditev prostorov. Najlepša hvala.

Jure Nagode

Upam, da vas tale odgovor ne bo našel prepozno. Kar zadeva kopalnico in predsobo, res ni veliko možnosti. Pri kuhinji sem naredila nekaj sprememb. Enega od pultov sem nekoliko skrajšala, in sicer zato, ker je prostora malo, pa tudi potrebe po več kuhinjskih elementih ne vidim. Jedilna miza naj bo ovalna, ker bo tako več prostora za gibanje. Ob kaminu sem umestila še višjo stekleno vitrino, ki bo še kako prav prišla za shranjevanje krožnikov in steklovine.

Največjo razliko boste opazili v dnevno-spalnem delu, kjer zaradi majhnosti prostora

Poraba: 4,5–6,6 l/100 km; emisija CO₂: 119–157 g/km. Ponudba velja v primeru financiranja prek Ford Credita. Podrobnosti glede financiranja dobite pri pooblaščenem trgovcu z vozili Ford. Slika je simbolična. Summit motors Ljubljana, Flašmanova 3, 1000 Ljubljana www.ford.si



OCENA je odlična!

Kako dobro poznate Fusiona?

1. Ali lahko spravite v Fusiona 230 cm dolg tovor?
 da ne
2. Ali višji položaj sedenja poveča tudi preglednost?
 da ne
3. Ali ponudba poleg bogate opreme vključuje tudi kovinsko barvo, lita platišča in samodejno klimo*?
 da ne
4. Ali ga s financiranjem Ford Credit res lahko dobite že za **10.765 EUR***?
 da ne
5. Ali se vam zdi modro zamuditi tako dobro ponudbo?
da ne

* ponudba velja za omejeno količino vozil

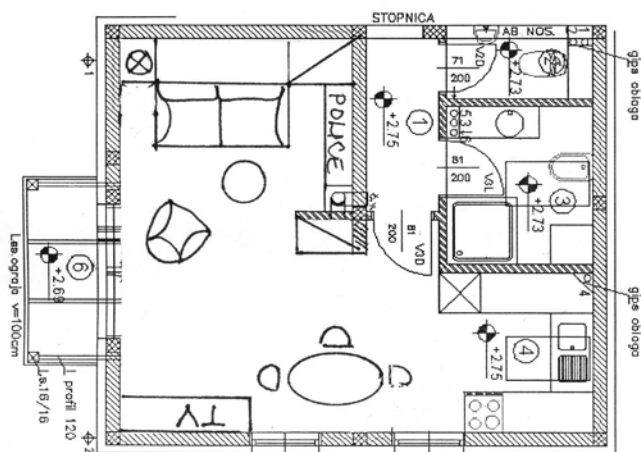
FINANCIRANJE
FORD CREDIT

FordFusion

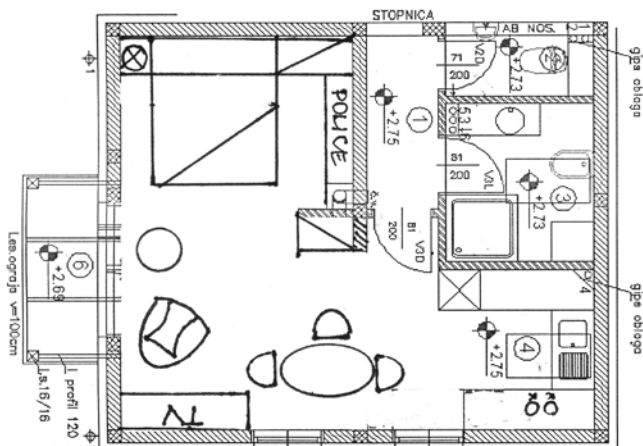
Feel the difference

www.ford.si





A SITUACIJA 1:75



B SITUACIJA 1:75.



priporočam izvlečno posteljo, ki je podnevi dvosed. Čez dan je skrita v pokončni vgradni omari ob steni. Izvlečete jo lahko nad zofo, ki se postelji »umakne« (glej sliko). To je možno z namestitvijo posebnega okovja. Ta rešitev omogoča kar najboljši izkoristek prostora.

Omaro za oblačila sem umestila na eni strani do stene, na drugi strani pa so ožje vgradne police do stropa. Tako lahko izkoristite prav vsak centimeter vašega stanovanja.

Alergiki, pozor!

Preprečite alergijske reakcije pozimi tudi z izbiro prave odeje. Hišni prah, preproge, umetne rože, zavese, suh zrak v stanovanju, hišni ljubljenci – vse to lahko izzove alergijske reakcije. Ne le stanovanju, tudi postelji je treba nameniti nekaj pozornosti, ko želite preprečiti alergijske reakcije.

Odeje iz materialov, v katerih se zadržujejo pršice, niso primerne za alergike. kateri materiali so torej primerni za alergike? Mikrovlakna, tencel ali svila.

Svila: Odeje iz svile lahko kupite v različnih debelinah polnjenja, primerne tako za zimo kot poletje. Svila je naravni antialergen, saj se pršice v njej ne zadržujejo. Zaradi zelo dobre regulacije toplote je primerna tudi za ljudi, ki se potijo. Razkošen naravni material je sicer dražji od drugih, vendar se malo večja investicija v novo odejo vsekakor splača!

Mikrovlakna: Odeje iz mikrovlaknen so **pralne** in so običajno na voljo v različnih težah polnila, kar ustreza različnim potrebam toplotne vrednosti odeje za posameznika. Mikrovlakna so dokaj dolgotrajna in dobra izbira za tiste, ki bi radi zapravili manj denarja, predvsem takšne odeje priporočamo za otroke, saj jih, kot že omenjeno, lahko operemo v pralnem stroju.

Tencel: Je napreden naravni material, pridobljen iz lesa. V kombinaciji z mikrovlakni Climacontrol omogoča mehko, odlično zračnost in absorpcijo vlage. Odeje, polnjene s to kombinacijo materiala, zagotavljajo dovolj toplote, so zračne in pralne. Če se potite in iščete pralno odejo, je odeja, polnjena s tencelom, prava izbira!

Akcija v januarju: Dve zimski tencelovi odeji Anja za ceno ene! 99,90 € za dve odeji, brez stroškov poštne. Ob prvem naročilu prejmete tudi darilo! Akcija velja do 31. januarja 2010.

**Topla zimsko
antialergijska
odeja Anja**

TENCEL®

2 za
ceno 1

99,90€ za 2 odeji

**Volnene, svilene
in puhaste odeje
VITAPUR.
Naročite
BREZPLAČNI
katalog še
danes!**



tel: **03 757 14 40**

ali pošljite SMS s svojim
naslovom na: 030 661 442

www.vitapur.si

**OBIŠČITE NAS: Spalni studio VITAPUR BTC, HALA A,
spodnja etaža (prostor 28), tel.: 01 585 20 46**

Več o akciji ponudbi na www.vitapur.si ali na tel. št. 03 757 14 40 ali v Spalnem studiu Vitapur, BTC, hala A.

Oglasno sporočilo.