



Darja Hughes, dipl. design. inter.



Rick H. Hughes, u. d. i. a.

tel. 041/524 766, e-pošta: darja.hughes@tmail.si, www.design-hughes.si

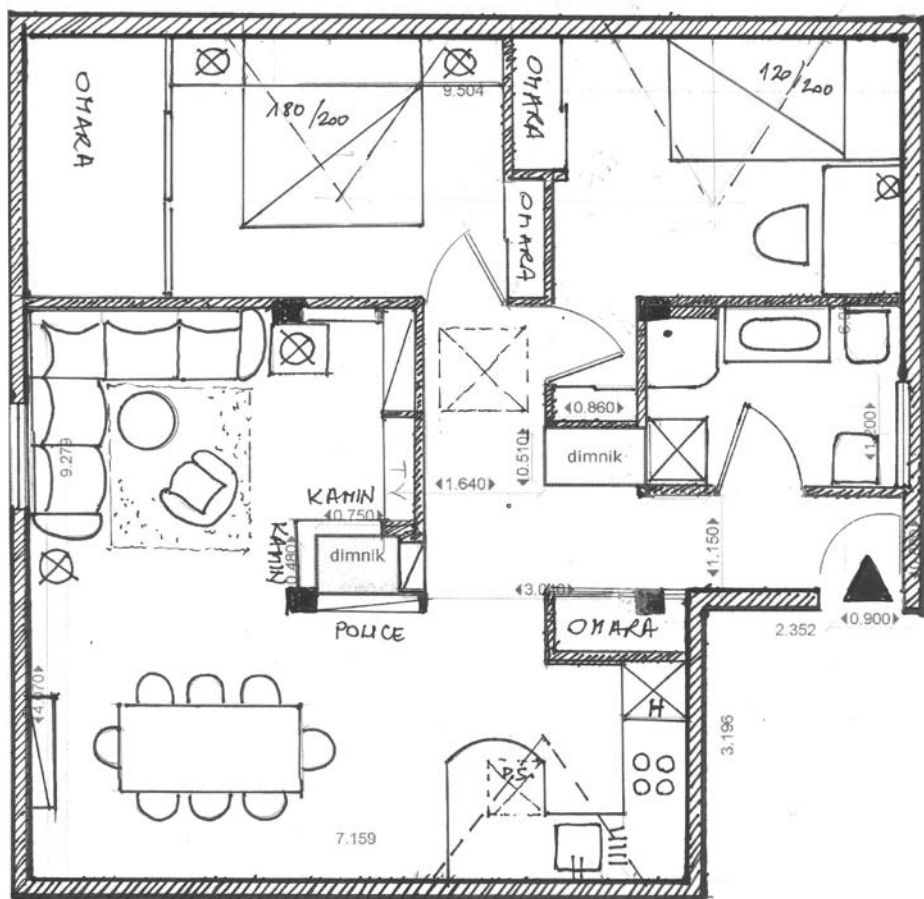
NASVET MATEJU

ČIM VEČ SVETLOBE IN ČIM MANJ STEN

Spoštovani!

Že lep čas spremljam vašo rubriko Arhitekt svetuje, v kateri dajete prave nasvete vsem, ki se na vas obračajo z željo estetsko in praktično izkoristiti prostor. Tudi sam že nekaj časa iščem rešitev za podstrešno stanovanje. Rad bi, da bi bilo čim bolj odprto, se pravi s čim več svetlobe in čim manj sten. Podstreha je dokaj nizka, tako da pridejo v poštev »frčade« na obeh straneh ali pa bo treba streho v celoti dvigniti, da bi pridobil prostor na straneh. Dnevni prostor in kuhinja naj bosta odprta, morda ločena zgolj z obokom brez vrat. Kopalnica naj ima WC, tuš kabino in bide. Tudi končni steni, na katerih je zdaj samo po eno okno, bi v celoti zasteklil ali pa vgradil zelo velika okna, se pravi, da bo veliko svetlobe tudi s teh dveh strani. Zato se obračam na vas, da mi z vašimi rešitvami pomagata prostor čim bolj izkoristiti. Hvala in lep pozdrav.

Matej



SITUACIJA 1:50

Najprej pogledjmo vaš načrt kot celoto. Govorimo o podstrešju, ki meri 12 x 9,5 m, kar je v osnovi dovolj velika površina za povprečno stanovanjsko enoto. Problem, ki ga vidim, je trenutni kolenčni zid, saj ob skrajnem robu meri le 33,5 cm. To pomeni, da je višina ob prvem podpornem stebri, ki sega 250 cm v notranjost, še vedno samo 165 cm. Osebnostno menim, da bi bilo najbolje, da streho v celoti dvignete za kakšnih 100 cm (ali morda še nekoliko več). Tako boste štartali z višino vsaj 133,5 cm, kar pomeni,

da je praktično uporabna celotna površina. Seveda to pomeni novo gradbeno dovoljenje z vso pripadajočo dokumentacijo, nov statični izračun in novo konstrukcijo ostrešja. A če dobro premislite, boste dobili zelo uporaben prostor, v katerem boste živeli dalj časa, saj boste pridobili vsaj tretjino funkcionalne površine, ki bi sicer ostala popolnoma neuporabna. To pa pri vaši kvadraturi ni zanemarljivo. Predlagani načrt torej upošteva kolenčni zid višine 133,5 cm.

Ker sta v prostoru kar dva obstoječa dimnika, sem načrt zasnovala tako, da je eden od obeh del predsobe, drugi pa središčna točka med jedilnico in dnevno sobo. Ker niste imeli posebnih želja, sem prostore razporedila po svoje. Menim, da je stanovanje najbolj udobno v takšni obliki, da se razdeli na večjo kuhinjo, jedilnico in dnevno sobo ter dve malo večji spalnici. Tretje spalnice ne bi svetovala, saj bi sicer glede na mansardo vse skupaj delovalo preveč natrpano.

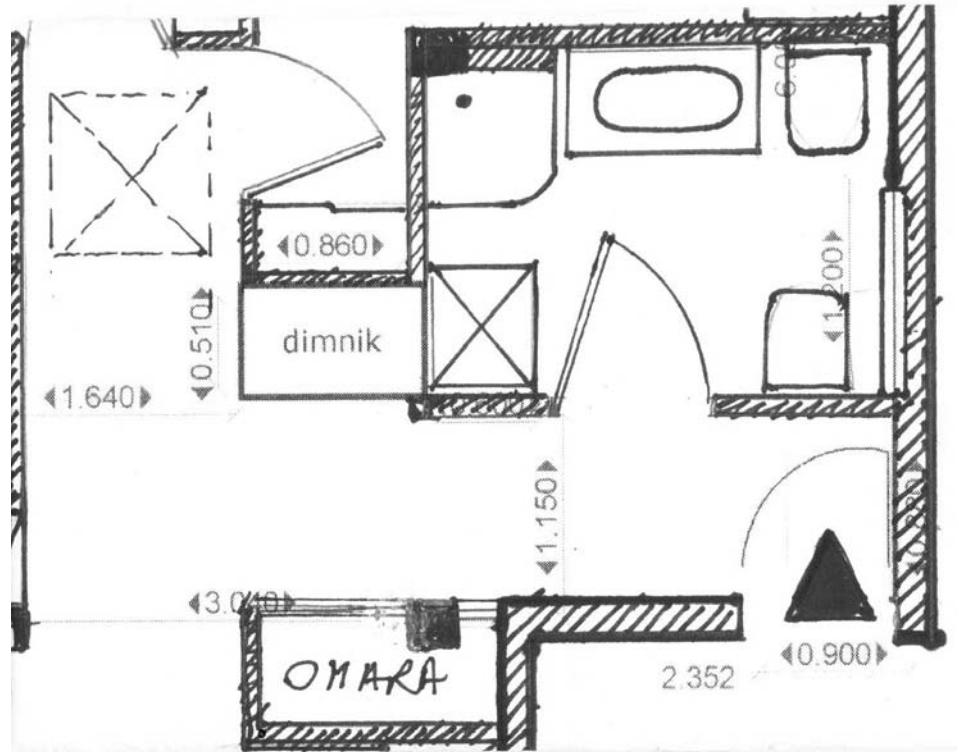
NASVET MATEJU

PREDSOBA IN KOPALNICA

Ker je v navadi, da je kopalnica blizu vhodnih vrat, sem jo umestila kot prvi prostor iz predsobe. Stena naj sega do obstoječega dimnika. Ker niste označili vodovodnih in drugih inštalacij, sem jih umestila tako, da so v glavnem ob zunanjih stenah ali vsaj zelo blizu, tako da to ne bi smel biti problem.

V kopalnici sem umestila po vaši želji umivalnik, WC in bide, tuš kabino, obenem pa še pralni stroj, ki je prav gotovo tudi potreben. Predlagam pa, da naj bo pralni stroj kar za vrati, v posebej zazidanem delu, ki bo imel v zgornjem delu police za shrambo. Tako bo najmanj moteč in bo prostor dobro izrabljen. V kolikor bi imeli dovolj prostora, vam predlagam, da se odločite za nadstandardno velikost tuš kabine, kar bo kopalnico posebej popestrilo.

Predsoba vodi seveda do dnevnih bivalnih prostorov in obeh spalnic. Kar pa je v vsaki predsobi najbolj pomembno, je prostor za shrambo oblačil in obutve, zato sem to tudi tokrat upoštevala. Takoj na levi strani sem tako umestila večjo vgradno omaro do stropa, katere stena se konča vzporedno z dimnikom. To pomeni, da je hodnik po vsej dolžini širok 115 cm, kar je dovolj za dobro prehodnost. Opazili boste, da sem ožjo omarico do stropa umestila tudi ob drugem dimniku – to je lahko omara za čevlje. Na prehodu v kuhinjo tako zadostuje samo obok, vrat ne potrebujete. Stene predsobe



lahko po želji oblečete na določenih mestih z ogledali, eno od sten pa v pisane tapete. Predlagam, da drugo steno in strop pobarvate v isti barvi.

Na tak način boste razbili tisti tipični »vagonski« občutek, ki ga sicer narekuje oblika prostora.

Arhiviranje in varovanje dokumentacije

PRIHRANEK PROSTORA IN ČASA PRI PRAVILNEM ARHIVIRANJU DOKUMENTOV LAHKO POMENI VELIKO PRIDOBITEV ZA PODJETJE.

Z uporabo regalov, še posebej s premičnimi arhivskimi sistemi, lahko **prihranite kar 50 do 80 odstotkov** arhivskega prostora in vsaj 50 odstotkov časa pri arhiviranju in iskanju dokumentov. Sistemi so primerni za različno gradivo, so zelo prilagodljivi in načrtovani za vsak prostor posebej.

- ARHIVSKI REGALNI SISTEMI
- KOVINSKO POHIŠTVO
- OGNJEVARNO POHIŠTVO
- PROTIVLOMNI, OGNJEVARNI IN DATA TREZORJI

jekleni del vašega podjetja

TREVIS

TREVIS D.O.O.
SLOVENČEVA UL. 93
1000 LJUBLJANA
TEL. 01.565 95 30
PRODAJA@TREVIS.SI
WWW.TREVIS.SI

Za **varno shranjevanje** manjše količine zaupne dokumentacije, denarja, umetnin, osebnih dokumentov ipd. pa so najboljša izbira trezorji ali varnostne omare.

Pomembno pri tem je, da so vsi izdelki prilagojeni potrebam uporabnika in da imajo vse certifikate,

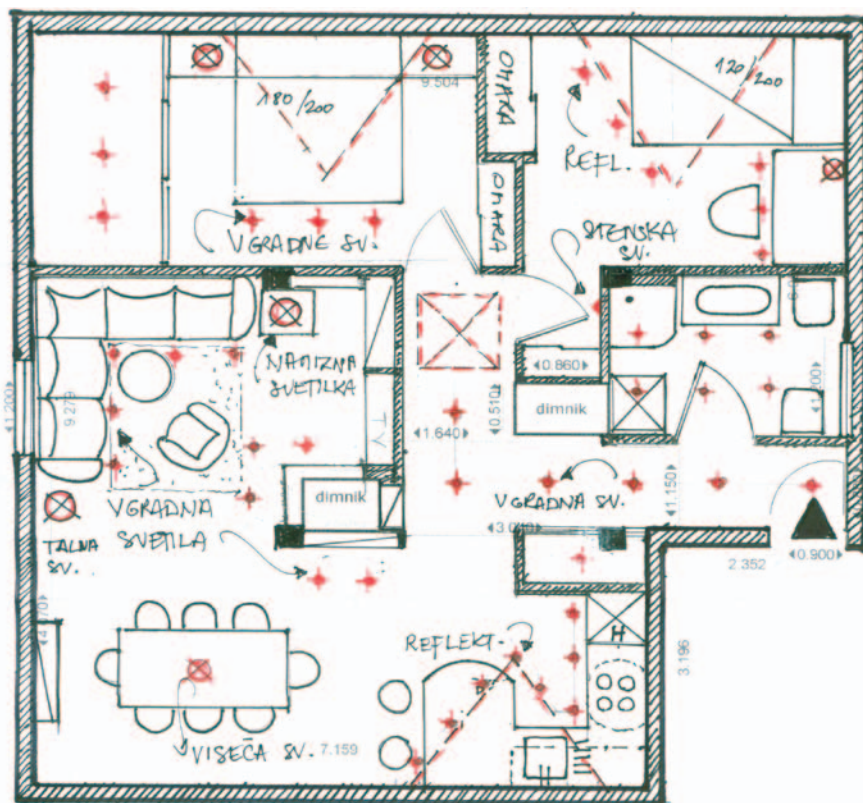
skladne s slovenskimi standardi. Tovrstno opremo je zato najbolje kupiti pri **uradnem zastopniku**, ki vam bo na podlagi tehničnih znanj in izkušenj znal svetovati pri načrtovanju in nakupu. Trevis d.o.o.

Oglasno sporočilo.

NASVET MATEJU

SVETILA

Za splošno razsvetljavo predlagam vgradna halogenska svetila v kopalnici, predsobi in spalnicah. Če boste v bivalnih prostorih pustili nekoliko višji strop oziroma vidne tramove, lahko v tem delu uporabite kombinacijo reflektorjev in vgradnih svetil. Sicer pa ne pozabite na dodatno razsvetljavo s talnimi in namiznimi svetili. Tako bo prostor prav gotovo prijetnejši.



SVETILA

SITUACIJA 1:50

elica

The Hi-Life Company

KUHINJSKE NAPE NAREJENE ZA VAŠA UŠESA**EDS3**
Deep Silence

Napa mora biti lepa, učinkovita in tiha. Mi imamo rešitev!

Kuhinjske nape ELICA z EDS3 sistemom vam omogočajo uživanje v tišini. Končno boste lahko slišali vse, kar vam normalne kuhinjske nape ne dovolijo slišati; prijetne zvoke okrog sebe, vašo najljubšo glasbo, šepetajoče besede,.... Ali če želite, enostavno tišino.

EDS3 tehnologija vam omogoča ponovno prepoznati pojem ugodja v kuhinji. Kuhinjske nape z EDS3 tehnologijo so do 35% tišje kot navadne kuhinjske nape.

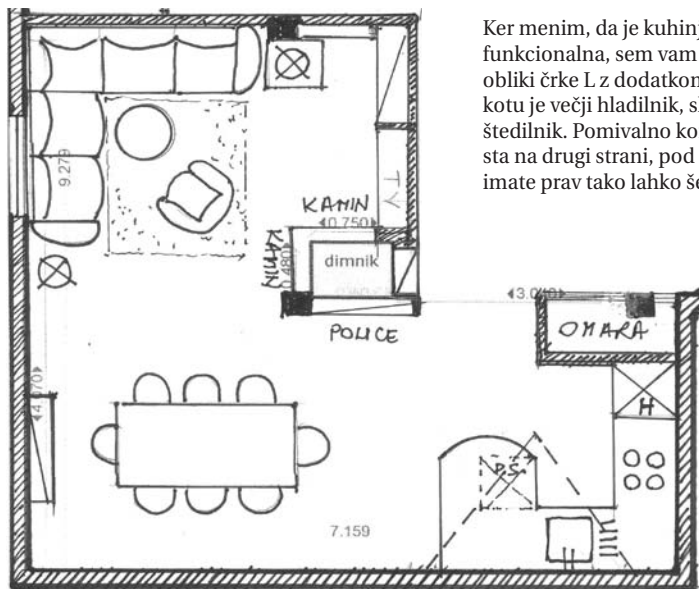
V živo si oglejte in doživite nape v naših prodajnih centrih z največjo izbiro kuhinjskih nap na enem mestu!

Zastopa in prodaja

ETICA d.o.o. Trzinška 633, Ljubljana
T: (0)11 200 7000
www.etica.si

NASVET MATEJU

BIVALNI PROSTORI: KUHINJA, JEDILNICA IN DNEVNA SOBA



Ker menim, da je kuhinja v dani obliki najbolj funkcionalna, sem vam umestila elemente v obliki črke L z dodatkom sredinskega pulta. V kotu je večji hladilnik, sledita delovni pult in štedilnik. Pomivalno korito in pomivalni stroj sta na drugi strani, pod sredinskim pultom imate prav tako lahko še kakšen element.

Sledi jedilnica, v kateri ne sme manjkati vitrina za shrambo stekla in jedilnega pribora. Ta kos pohištva ne bo visok, lahko pa je nekoliko daljši, tudi do 200 cm. Če bi želeli, lahko na tem mestu na obstoječi dimnik priklopite tudi kamin. Na vašem mestu bi to naredila tako, da je ogenj viden z vseh treh strani. To bi ambient vsekakor popestrilo in obogatilo. V območju kuhinje predlagam večjo frčado, v jedilnici pa vgradnjo dveh strešnih oken.

Prostor se odpre v dnevno sobo, ki ni prevelika, ker pa je povezana z jedilnico, deluje veliko večje in bolj odprto. TV-sprejemnik je umeščen v kot, ob njem je vgradni element, ki sega do stropa. Tako boste dosegli kar najbolj funkcionalno izrabo prostora, ki bo obenem deloval uravnoteženo.

STOLČEK



Zdaj je čas, da izkoristite ugodnosti, ker ceneje ne bo nikoli več.

MASIVNA MIZA IZ AMERIŠKEGA OREHA

OVALNA MIZA

dim. 95x130/170

169,20 EUR



STOL
42,02 EUR



Dimenzije po želji kupca.
-20%
Promocijski popust
od 3. do 18. maja

KVADRATNA MIZA

80x120/160

125,30 EUR



STOL
68,40 EUR

Cene veljajo za plačilo z gotovino.
Akcija velja do razprodaje zaloga.

SPECIALIZIRANA TRGOVINA S STOLI IN MIZAMI

BTC, SPODNJA ETAŽA EM PORIUMA

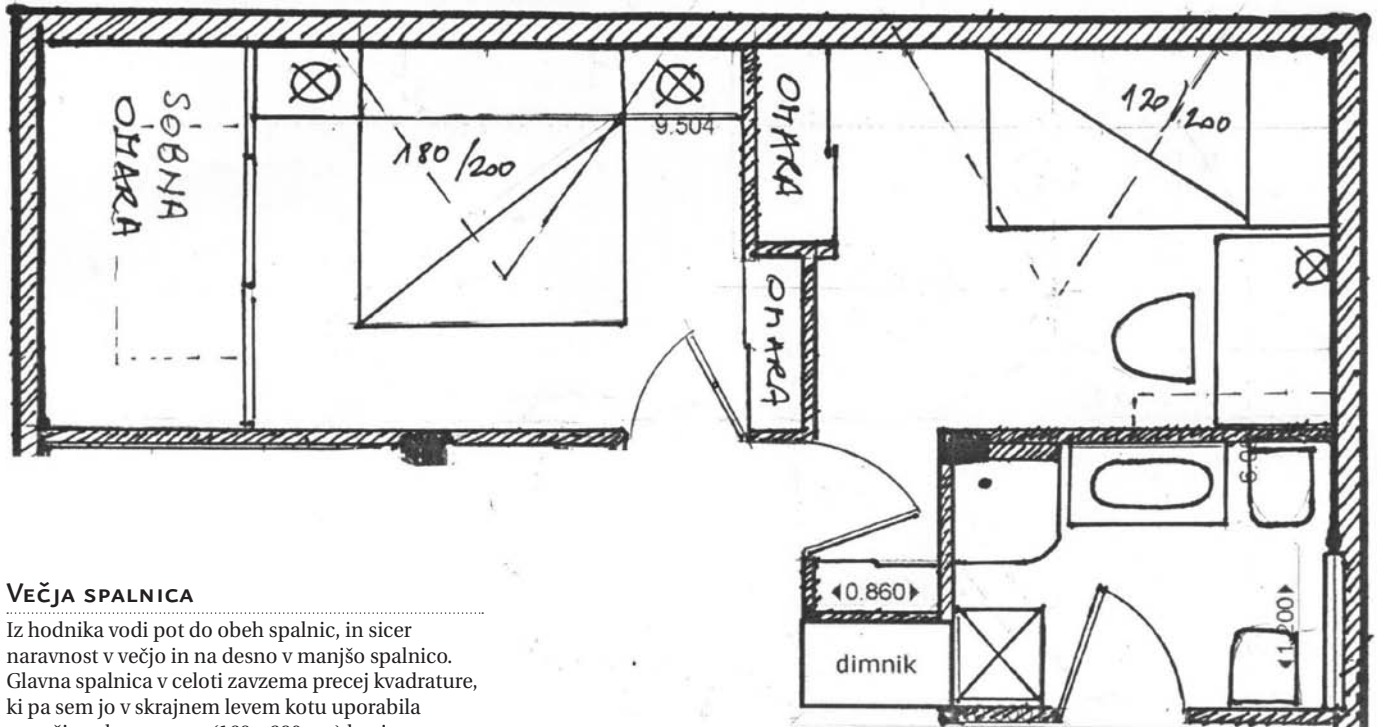
tel. **01/585 17 08**

www.stolcek.si

NASVET MATEJU

SPALNICE

SPALNICE + KOPALNICA



VEČJA SPALNICA

Iz hodnika vodi pot do obeh spalnic, in sicer naravnost v večjo in na desno v manjšo spalnico. Glavna spalnica v celoti zavzema precej kvadrature, ki pa sem jo v skrajnem levem kotu uporabila za večjo sobno omaro (169 x 280 cm) kar je prav gotovo zelo uporabno v vsakem stanovanju. Takoj ob vhodu predlagam zamik stene za 30 cm, tako da je tu možnost vgradnih polic (do stropa), prostor pa je namenjen hrambi posteljnine in brisač.

MANJŠA SPALNICA

Vhod iz hodnika in takoj ob steni na desno plitkejša omara, ki je lahko namenjena tudi hrambi sesalnika.

V sobi so umeščene postelja, pisalna miza in omara. Nad mizo so še police. V obeh spalnicah predlagam frčado, v predelu predsobe pa strešno okno.