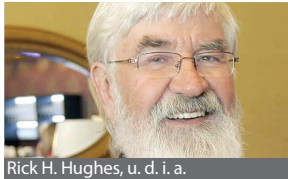


Darja Hughes, dipl. design. inter.



Rick H. Hughes, u. d. i. a.

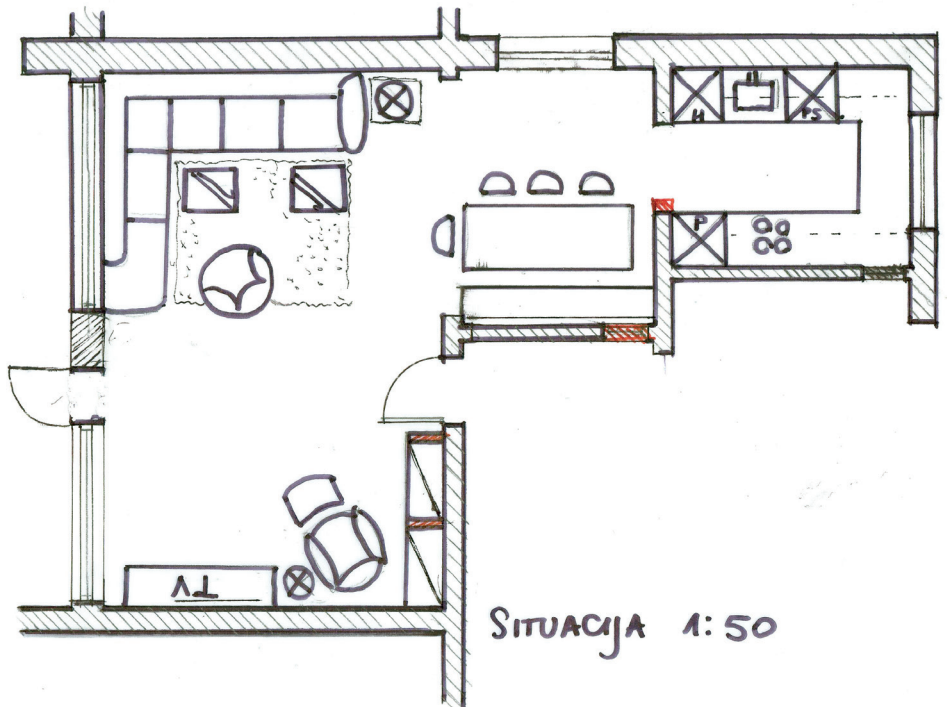
tel. 041/524 766, e-pošta: darja.hughes@tmail.si, www.design-hughes.si

PET RAZLIČNIH MNENJ. KAKO JIH USKLABITI?

Spoštovani!

Kot naročnica Vestnika, ki ima tudi prilogo Mojdrom, sem odkrila vaš svetovalni kotiček. Rešitve, ki jih predlagate bralcem, so mi (nam) všeč, in ker želimo v kratkem preurediti dnevne bivalne prostore, se obračamo na vas in vas prosimo za strokovno pomoč. Trenutno smo na točki, da ima vsak družinski član (pet odraslih oseb) svojo vizijo, ki drugim ni všeč. Kot boste videli s priložene skice, je jedilnica zelo majhna (za sedemčlansko družino s tendenco povečanja), zato smo lani novembra porušili nosilno steno, ki je delno ločevala jedilnico od dneвне sobe, predvsem z željo, da pridobimo prostor za večjo mizo. Obenem želimo na novo opremiti tudi dnevno sobo ter vse povezati v okusno in funkcionalno celoto. Na tej točki smo obstali in prosimo za pomoč. Del mojega predloga, s katerim pa se drugi ne strinjajo, je bil, da bi v jedilnici namestili manjšo okroglo mizo (med tednom sva s soprogom večinoma sama), del dneвне sobe pa bi predstavljal spodobno jedilnico. Vse drugo prepuščam vam. Hvala za vaš nasvet.

Helena



Nič ni tako tragičnega, kot ste napisali. Jedilnica je res ozka, a vsekakor rešljiva. Najprej bo treba zapreti vrata s stopnišča, tako da bo vhod v jedilnico samo skozi ena vrata, skozi sedanjo dnevno sobo. Preveč vhodnih poti namreč zmanjša funkcionalnost prostora. Nato vam predlagam, da nekoliko popravite oziroma spremenite vhod v kuhinjo, in sicer tako, da boste pridobili na levi strani vsaj 20 centimetrov stene, na desni pa je odstranite toliko, da bo preostanek zidu meril 65 centimetrov. To pomeni, da bo leva stena merila 145 centimetrov, vmesna odprtina – prehod v kuhinjo – pa bo še vedno merila 90 centimetrov, kar je popolnoma dovolj.

Na levi strani boste ob steni vgradili klop in nato mizo širine 80 centimetrov. Ob tej mizi lahko

sedi vsaj osem ljudi. Na desni strani imate nato dovolj prostora za prehod. Okrogla miza res ni primerna za ta prostor, žal ima vaš mož prav.

Dnevna soba je potem nekako sama po sebi umevna; precej je prostora za večjo kotno zofo in na drugi strani omarice za TV, v kotu pa morda za še kakšen večji fotelj za branje in obvezno svetlobno telo, ki bo temu delu dalo več vsebine. Ob levi steni pri vratih predlagam visoko vgradno omarico, ki bo razdeljena na dva dela. V prvem delu jo uporabite za hrambo knjig, v drugem pa naj bo uporabljena kot steklena vitrina za kozarce in podobno. Zaradi velikosti in ravnotežja sobe je namreč zaželeno, da jo zapolnite z nekoliko več kosi pohištva, pa tudi glede uporabnosti menim, da je tako bolje.