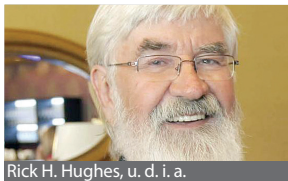




Darja Hughes, dipl. design. inter.



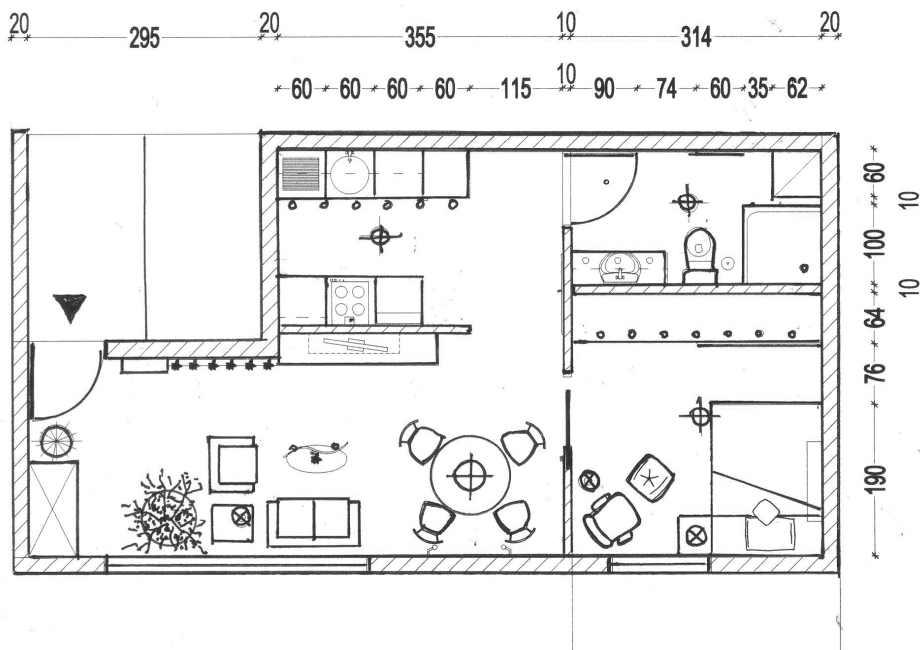
Rick H. Hughes, u. d. i. a.

tel. 041/524 766, e-pošta: darja.hughes@tmail.si, www.design-hughes.si

VGRADNA OMARA NAMESTO STENE

Spoštovani!

Vaše nasvete na temo oblikovanja in opremljanja prostorov spremljam že vrsto let, saj se mi zdijo zelo uporabni in zanimivi. Pred kratkim sem kupila manjše stanovanje, ki je v zadnji fazi izgradnje. Imam možnost še nekaterih sprememb, zato me zanima, ali mi lahko svetujete, kako naj oblikujem dnevno sobo s kuhinjo in jedilnico, ki sta na trenutnem načrtu povezani oziroma popolnoma brez sten. Osebnost bi raje imela kuhinjo ločeno, pa nisem prepričana, kako bi bilo najbolje, tako da bo stanovanje kar najbolj uporabno. V spalnici bi želela imeti večjo posteljo in omaro. Zanima me tudi, kako naj rešim vhod, saj predsoba ni ločena. Ali predlagate kakšno dodatno steno v tem prostoru? Kako naj umestim svetila? Ne bi želela, da je stanovanje preveč zapolnjeno s pohištvom, a določene omare vendarle potrebujem. Najlepša hvala za vaš odgovor.
Nevka Črešnar



M : 1:50

Gradite ali prenavljate dom?

Ideje, nasvete in predloge najdete na

mojdom.Dnevnik.si



Res je nekoliko nenavadno, da v vašem stanovanju ni predvidena vhodna veža. Glede na majhnost stanovanja in dodatno panoramsko okno, ki je pozicionirano takoj na nasprotni steni, vam ne svetujem, da dodate še kakšno dodatno steno. To bi prostor namreč še pomanjšalo. Namesto tega vam predlagam vgradno omaro, ki naj sega do stropa. Tako boste lahko imeli garderobo in čevlje vedno pospravljeni.

Med sedežno garnituro in omaro pa predlagam večje sobno drevo, ki bo obenem tudi nekoliko zakrivalo pogled na vhodna vrata. Takoj ob steni pri vratih sem umestila nižjo omarico, zraven pa kakšen dekorativni element ali kaj podobnega. Na to mesto pa ne postavite obešalnikov, ker je ta stena zelo opazna tudi s položaja sedežne.

Samostoječ obešalnik sem zato postavila med vgradno omaro in vrata.

Dnevni prostor in jedilnico sem umestila v skupni prostor, ki je od kuhinje ločen s krajšo steno v dolžini 240 centimetrov, tako boste ta prostor lahko uporabili na obeh straneh, pa še pogled v kuhinjo bo zakrit. Vrat med obema prostoroma ne potrebujete. Predlagam, da med spalnico in dnevno sobo umestite drsna vrata, ki so lahko steklena in so lahko večinoma odprta. Tako bo celoten prostor deloval večje.

Glede svetil svetujem uporabo stropnih reflektorskih, vgradnih in v omarah in kombinacijo s spuščeniimi in namiznimi lučmi, kjer je to označeno (nad jedilno mizo, v spalnici). V spalnico sem vam umestila še večji fotelj in talno svetilko.