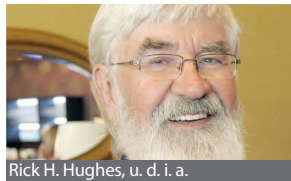




Darja Hughes, dipl. design. inter.



Rick H. Hughes, u. d. i. a.

tel. 041/524 766, e-pošta: darja.hughes@tmail.si, www.design-hughes.si

# ANGLEŠKI KAMIN

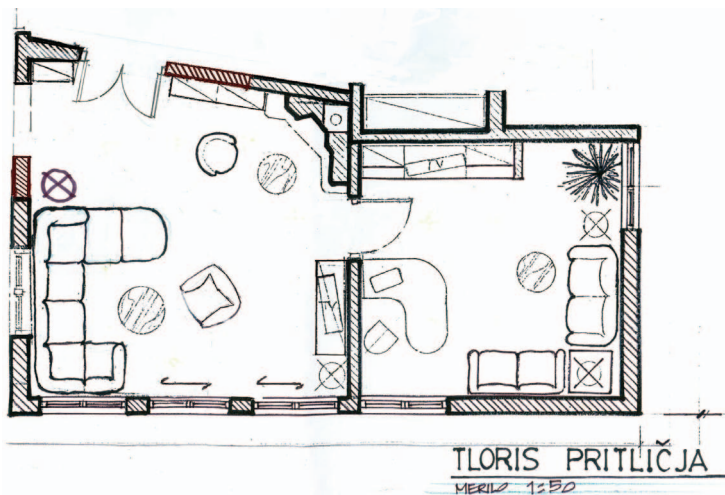
Smo v procesu gradnje nove hiše in se že dlje ubadamo s postavitvijo pohištva predvsem v dveh prostorih. Namreč, ker bo v hiši tudi domača pisarna, ki bo dostopna iz dnevne sobe, bi radi, da bi bil prehod čim bolj usklajen z notranjostjo dnevne sobe. Prav tako imamo občutek, da kljub velikosti v dnevno sobo ne moremo nič prav postaviti. Kako bi vi to rešili? Nekako se tudi ne moremo dogovoriti o tem, kje bi bila sedežna garnitura, glede na kamin in steno s TV-priključki. Naj še omenim, da se bolj navdušujemo nad klasičnim stilom pohištva in angleškim kotnim kaminom. V pisarni potrebujemo večjo mizo, morda kakšen fotelj in omaro za knjige. Hvala za vašo pomoč in dobre ideje!

Družina Kolenc

Seveda vidim, zakaj imate probleme v območju dnevne sobe. Če dobro pogledate načrt, so na območju skoraj polovice prostora same prehodne poti, kar tri. Prva stvar, ki sem jo spremenila, je ta, da sem prestavila vrata, ki so bila locirana v sredini, bolj v levo stran. To pomeni, da je v območju kamina nekoliko več stene, da lahko nadaljujemo kompozicijo s

pohištvom, pa tudi, da vrata ne bodo glavni fokus sobe. Druga stvar, ki sem jo opazila, je ta, da je bila odprtina v jedilnico nesorazmerno velika. To ni niti potrebno niti zaželeno. Zato sem na načrtu označila, kje predlagam dodatno pozidavo zidu, vsaj 50–60 cm.

Glede na položaj kamina in TV, ni prav veliko izbire za sedežno, ker pa seveda



TLORIS PRITLIČJA

MERILO 1:50

»koridorja« treh prehodnih poti ni mogoče popolnoma spremeniti, predlagam na to stran zofo v obliki črke L, z dodatkom talne svetilke, ki bo v tem delu nekoliko izboljšala ambient. Ker omenjate klasični stil pohištva, sem temu primerno izbrala tudi stil vrat. Če boste pred kamin postavili fotelj in manjšo mizico, boste s tem odvrnili pozornost od vrat v

pisarno. Poleg tega bo prostor tudi bolj vsebinsko zapolnjen.

Pisarna je dovolj velika za večjo pisalno mizo, knjižne police do stropa predlagam takoj za vrati, pa še je dovolj prostora za dva manjša dvoseda.



DNEVNA SOBA.