

Darja Hughes, dipl. design. inter.



Rick H. Hughes, u. d. i. a.

tel. 041/524 766, e-pošta: darja.hughes@tmail.si, www.design-hughes.si

NEKATERE STVARI SO SAMOUMEVNE...

Spoštovani!

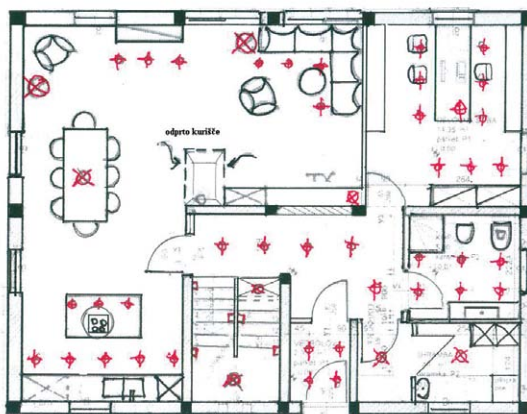
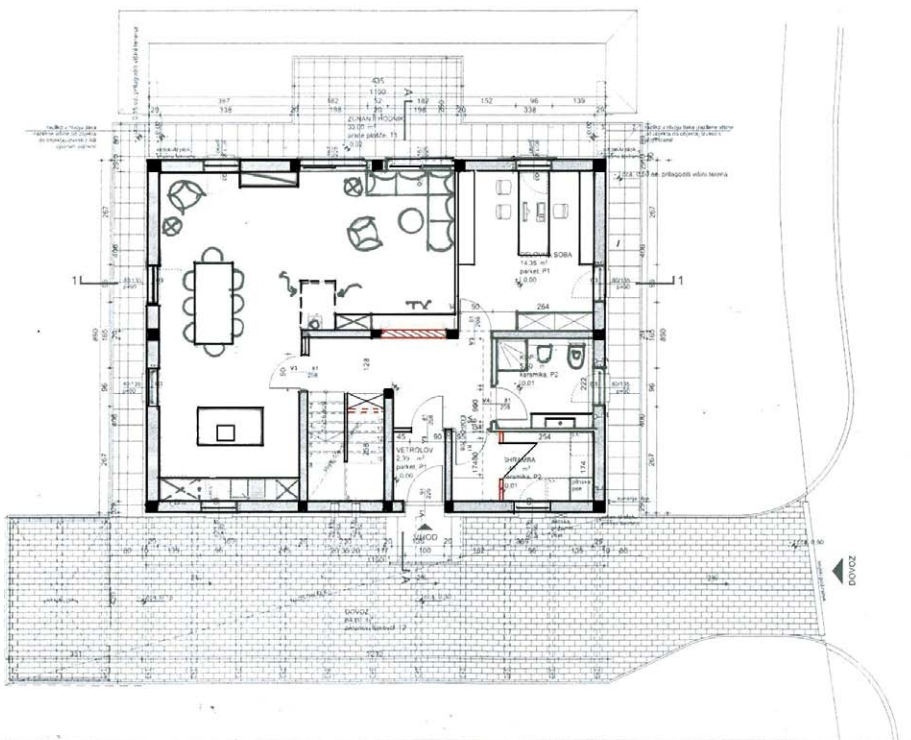
Smo v fazi prevzema hiške, ki ima v pritličju kar precej prostora, vendar tudi veliko odprtín. Zdaj je še mogoče predstavljati tako stene kot inštalacijo. Moti nas neposredni prehod skozi vhodna vrata prek hodnika naravnost v dnevno sobo. Ta prehod bi zazidali. Tako bi bil vhod v dnevne prostore v delu, kjer sta kuhinja in jedilnica. Ne bi pa radi »padli med posodo« v kuhinji, zato razmišljamo, da bi kuhinjo »zaprlí« s steno z ustreznim prehodom in ob njej s pogledom v dnevni prostor postavili odlagalno omarico, za njo pa kuhinjske elemente. Ali naj bo kuhinja odprta, čeprav se vedno najde kakšen nepospravljen lonec? Na prehodu iz jedilnice v dnevno sobo je prostor za kamin, kar seveda želimo izkoristiti. Za vsak predlog se vam vnaprej zahvaljujemo!

Lojze

Tudi če bi poslali načrt brez vprašanj, bi ga kar po svoji presoji rešila v smeri, kot ste nakazali. Nekateré stvari so pač same po sebi nekako samoumevne za boljšo kakovost bivanja. Ali ni čudno, da niso takšne tudi tistim, ki takšne stvari projektirajo?

Kakor koli že, velika odprtina v dnevni sobi, ki je »zijala« neposredno v vhodna vrata, je vsekakor napaka. Ker je vhod v dnevne prostore omogočen skozi jedilnico, to povsem zadostuje, hkrati pa imate možnost izkoristka stene ob kaminu, kar bi bilo sicer nemogoče. Kamin, ki je bil prej pomaknjen bolj proti sredini stene, sem obrnila v prostor, tako da bo kurišče lahko vidno in odprto z vseh treh strani. Ob kaminu sem vgradila odprte police do stropa (iz siporeksa) za drva. Nato pa sledi nižja omarica za TV. Tudi prehod na vrtno teraso naj bo samo pri sredinskih vratih, tako da boste imeli možnost kam postaviti sedežno garnituro... V nadaljevanju sledita steklena vitrina za hrambo pribora in kozarcev ter v kotu malo večji fotelj s stoječo bralno lučko.

V kuhinji sem umestila otok v velikosti 120 krat 200 centimetrov, tako da imate na obeh straneh



Situacija 1:100 Svetila

omarice, kar bistveno poveča prostornino in uporabnost kuhinje. Predlagam, da je kuhalna plošča v tem sredinskem otoku, da gospodinja ni »odrezana« od drugih, kadar kuha. Pečica je lahko na drugi strani, skladno z drugimi elementi.

Prav tako boste opazili, da sem pod stopnico umestila še eno manjšo omaro za sesalnik in druge podobne zadeve. V kopalnici sem vam namenila še bide in umivalnik na drugo stran, saj je za to več kot dovolj prostora. Kurilnico sem razdelila na dva dela, ker je bila v enem kosu prevelika in kot takšna precej neuporabna. Tako imate sedaj večjo vgradno omaro, iz nje pa prehod v utiliti in kurilnico.

Prilagam še načrt za svetila; kot veste, v glavnem prisegam na vgradne halogenske svetilke ali reflektorje za namen splošne razsvetljave, razen ko govorimo o dekorativni razsvetljavi (nad mizo, ob sedežni garnituri, na stopnišču itd). Ne pozabite na kakšno namizno svetilko na delovni mizi in vgradne lučke ob stopnicah.