



Darja Hughes, dipl. design. inter.



Rick H. Hughes, u. d. i. a.

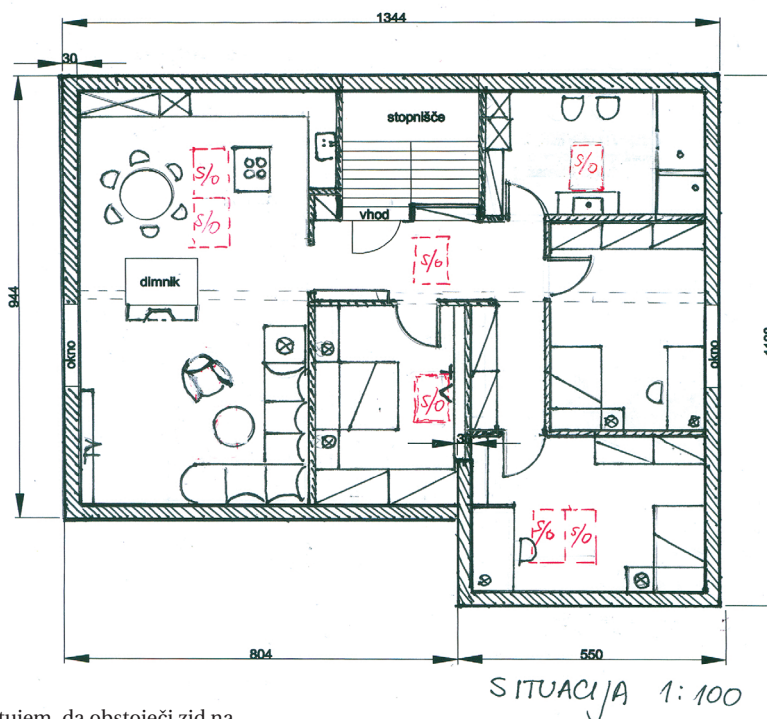
tel. 041/524 766, e-pošta: darja.hughes@tmail.si, www.design-hughes.si

MANSARDA V ZAČETNI FAZI

Spoštovani!

Redno spremljam vašo rubriko Arhitekt svetuje v prilogi Moj dom. Vedno sem navdušena nad vašimi predlogi, zato sem se odločila, da vas tudi jaz prosim za nasvet. V hiši svojih staršev si bom uredila mansardno stanovanje. Trenutno ni nobenih strojnih inštalacij, pa tudi višina stojnih zidov se bo še spremenila. Sem bolj v začetni fazi, ko bi mi vsak nasvet pomagal pri odločitvi, kako se lotiti gradnje mansardnega stanovanja. Prosila bi vas za nasvet glede razporeditve prostorov v mansardnem stanovanju. Želim si imeti en večji prostor, in sicer za kuhinjo, jedilnico in dnevno sobo skupaj, saj bom tukaj preživljala največ časa. Potrebujem tudi kopalnico (kopalna kad, WC – v enem prostoru), spalnico in dve sobi (dolgoročno bi bile to otroške sobe). Odločila sem se, da bom za boljše svetlobo vgradila strešna okna in ne bom uporabljala fričad. Lahko predlagate tudi dvig zunanjih zidov, kajti tudi to je ena izmed možnosti oziroma verjetno bo to celo nujno potrebno. Upam, da sem vam postregla z dovolj informacijami. Za vsak nasvet vam bom izredno hvaležna.

Petra



SITUACIJA 1:100

Najprej vam svetujem, da obstoječi zid na najnižjih točkah dvignete za od 90 do 100 cm, tako da boste imeli štartno pozicijo kolenčnega zidu vsaj 130 cm in boste tako pridobili več uporabnega prostora.

Sicer pa sem prostore razdelila v tri spalnice, kuhinjo, jedilnico z dnevno sobo in sanitarijami. Predstavljam si, da po sredini tudi poteka podporna lega, zato sem ob tej točki umestila predelno steno med hodnikom in spalnico.

Ker je prostora dovolj, sem v obeh predsobah umestila tudi dve vgradni omari, eno na predelu s kuhinjo in še v drugem delu hodnika. Kuhinja ima poleg osnovnih elementov še manjšo zaprto shrambo, ki je umeščena na konec ob hladilniku. Pomemben je sredinski otok, kamor sem postavila kuhalno ploščo, preostali elementi so ob stenah.

Prostor se nadaljuje v dnevno sobo, kjer bi na vašem mestu izkoristila dimnik za kamin – če se vam bo le ljubilo nositi drva v mansardo... Ampak se splača.

Spalnica je postavljena v sredino, predlagam dve večji vgradni omari in v predelu zamika obeh sten še odprte vgradne police za knjige, TV in podobno. Tako je soba bolj zanimiva in tudi uporabna. Obe otroški sobi pa v nadaljevanju, približno enakih velikosti.

V kopalnici imate dovolj prostora za manjši utiliti, kad in prho. Svetujem vam, da steno nad spodnjimi stopnicami izkoristite za omaro za čevlje.

PRVIČ V ŽIVLJENJU

Spoštovani!

Uredil in opremil si bom manjšo spalnico, čisto novo in prvič v življenju. Prosil bi vas za nasvet. Opravičujem se, če je skica pomanjkljiva oziroma ni jasna, a mislim, da so opisane vse mere in odprtine. Živim sam in potrebujem eno večjo ali dve posamezni postelji. Kaj mi svetujete?

Damjan

Glede na velikost sobe in pozicijo okna/vrata tu res ni kaj veliko debatirati. V obeh primerih predlagam omaro ob levi steni pri vratih. Če se boste odločili za eno posteljo, potem bi se na vašem mestu odločila za pozicijo A, s posteljo, ki meri 200 krat 140/160 cm, če pa bi raje umestili dve postelji, potem vsekakor pride v poštev le pozicija B, s posteljama 200 krat 100/120 cm.

