

Darja Hughes, dipl. design. inter.



Rick H. Hughes, u. d. i. a.

tel. 041/524 766, e-pošta: darja.hughes@tmail.si, www.design-hughes.si

KAR NEKAJ SPREMEMB V SPALNICI

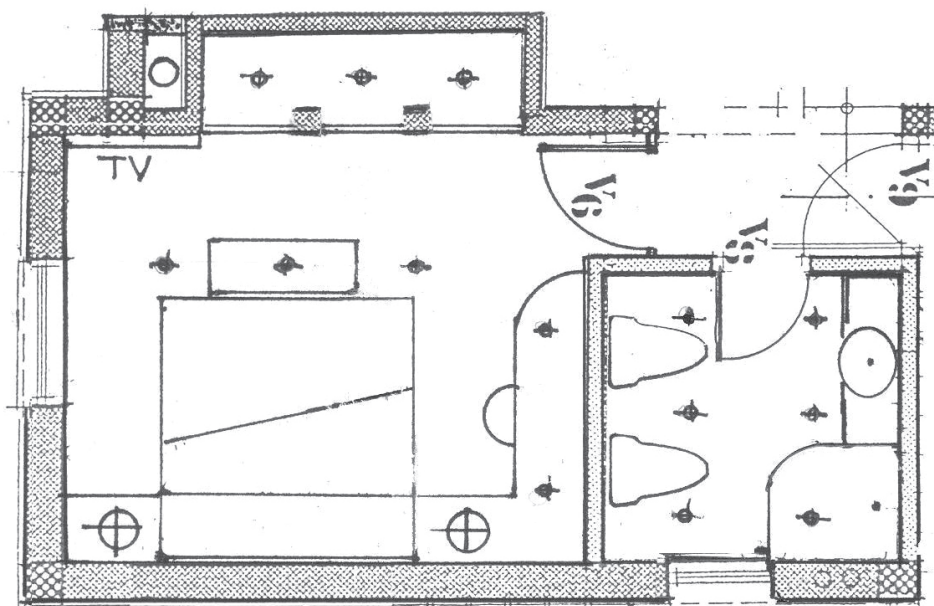
Spoštovani!

Smo sredi prenove starejše hiše, trenutno pa se najbolj ukvarjamo s preureditvijo spalnice in kopalnice. Ker je na drugi strani dnevna soba, bi lahko spalnico nekoliko povečali v korist kakšne omare. Kaj menite? Odločamo se tudi med možnostjo vrat v kopalnico iz spalnice ali s hodnika. Kako vgraditi svetila? Hvala za vse vaše ideje in nasvete!

Tone

V vaši spalnici sem naredila kar nekaj sprememb. Najprej sem odstranila del spalnične stene in jo v dolžini 270 centimetrov pomaknila za 80 centimetrov v dnevni prostor. To nikakor ni moteče, kot pravite, saj je na drugi strani prehodna pot na balkon in dodaten prostor v tem predelu ni potreben.

Tako smo pridobili dovolj prostora za vgradno omaro, ki se odpira s tremi vrati, vmes pa je verjetno treba pustiti vsaj en podporni steber. Na to vprašanje vam bo najbolje odgovoril statik.



SITUACIJA 1:50

Posteljo sem locirala z vzglavjem ob zunanji steni, tako je prostor zelo funkcionalen in pregleden. V levem kotu imate še nekaj prostora za umestitev TV-sprejemnika, če bi to želeli, ob steni kopalnice pa daljšo kozmetično mizico.

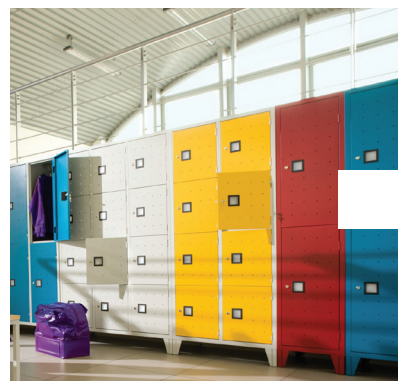
Glede na pozicijo spalnice, ki je očitno locirana v povsem ločenem delu hiše, priporočam, da je kopalnica dostopna iz predsobe. Iz dveh

razlogov: ker je tako uporabna še za koga drugega in ker bi sicer sobo nekako estetsko pokvarili s kar dvojnimi vrati na eni steni.

Glede svetil tako kot skoraj vedno predlagam kombinacijo vgradnih in namiznih svetil.

Za vsako okolje in vsak prostor

VARNO SHRANJEVANJE OSEBNIH IN/ALI DELOVNIH OBLAČIL TER PRIPOMOČKOV JE POMEMBNO TAKRAT, KO ŽELIMO NEOBREMENJENO UŽIVATI V ČASU, KI GA PREŽIVLJAMO NA DELOVNEM MESTU, V ŠPORTNIH CENTRIH, ŠOLI, NA RAZNIH PRIREDITVAH IPD.



- ARHIVSKI REGALNI SISTEMI
- KOVINSKO POHIŠTVO
- OGNJEVARNO POHIŠTVO
- PROTIVLOMNI, OGNJEVARNI IN DATA TREZORJI

jekleni del vašega podjetja

TREVIS

TREVIS D.O.O., SLOVENČEVA UL. 93, 1000 LJUBLJANA,
T: 01 565 95 30, PRODAJA@TREVIS.SI, WWW.TREVIS.SI

Temu primerno je v naši ponudbi na voljo široka paleta garderobnih omaric, ki **zadostijo različnim željam in zahtevam uporabnikov**. Različni modeli, dimenzije, barve, materiali in izdelava tako ustrezajo raznim namenom uporabe. Posebno trdna vrata (dvoplastna izvedba) omaric je na primer namenjena opremljenosti v šolah, omarica z vrati HPL pa športnim in vodnim centrom, kjer je v garderobah večja količina vlage.

Vsako okolje, vsak prostor ima svoje značilnosti in temu primerno ga tudi opremimo. Vabljeni, da nas pokličete na **01 565 95 30** ali pišete na **prodaja@trevis.si**.

Več na www.trevis.si

Oglasno sporočilo.