

Darja Hughes, dipl. design. inter.



Rick H. Hughes, u. d. i. a.

tel. 041/524 766, e-pošta: darja.hughes@tmail.si, www.design-hughes.si

IDEALNE MOŽNOSTI ZA BOLJ ODPRT KONCEPT

Spoštovani!

Imamo pritlično hišo, ki je združena s staro hišo. Trenutno je izdelano samo pritličje. Vhod na podstrešje nove hiše je po zunanjem stopnišču in prek podstrešja stare hiše v novi del. Podstrešje ima en meter kolenčnega zidu. Oken ni. Sedaj bi želeli to podstrešje obdelati, zato vas prosim za pomoč, kako razporediti prostore. Naj omenim, da so odtoki označeni na skici. Želeli bi imeti kuhinjo z otokom, jedilnico in dnevno sobo. Malo večja naj bo kopalnica s prho brez elementov za pranje in sušenje perila, nato spalnica ter še ena soba, trenutno lahko za fitness, kasneje pa se po potrebi preuredi v otroško sobo. Svetloba v prostor naj bi prihajala skozi strešna okna. Frčad ni. Prosim za nasvet in se vam zahvaljujemo za pomoč.

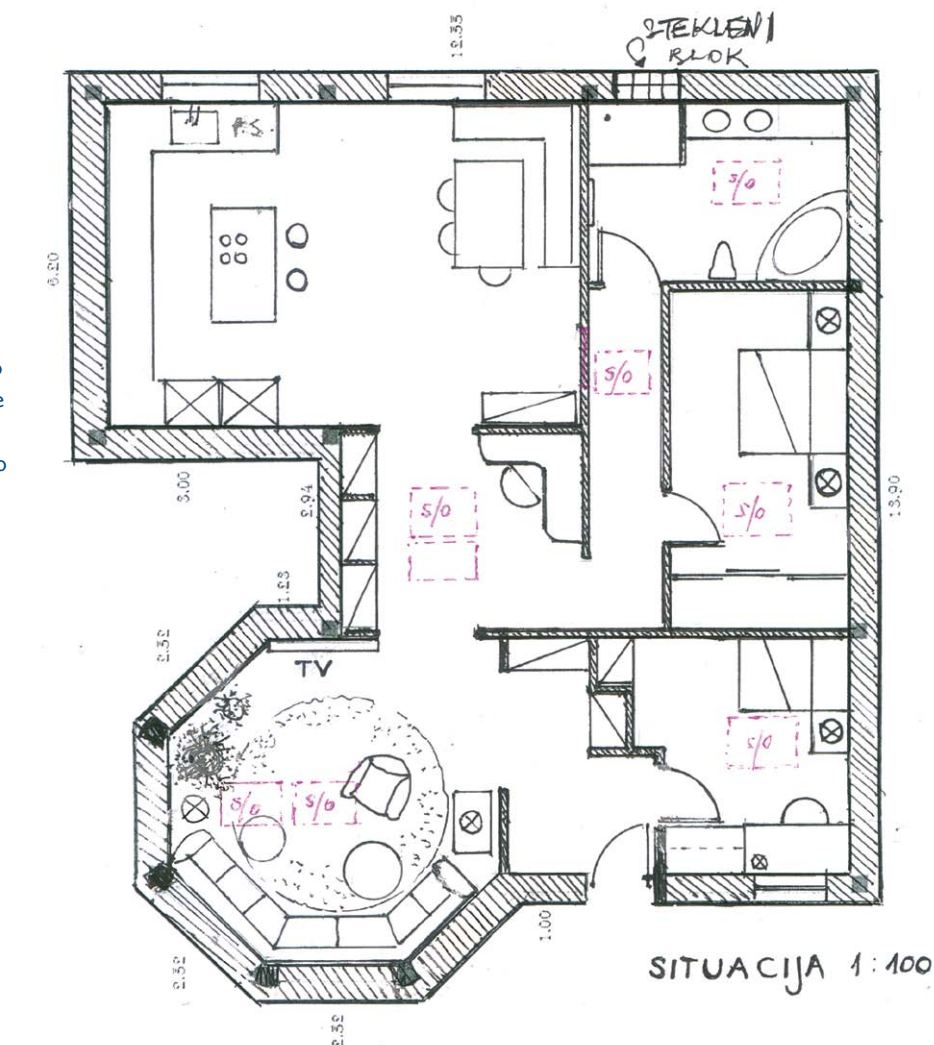
Matjaž

Situacija je bila nekoliko otežena, ker niste poslali tlorisa ostrejša, tako da nisem mogla vrisati podpornih stebrov, ki prav gotovo so. Torej boste morali v naravi situacijo nekoliko prilagoditi. Prav tako sem nekaj oken umestila v ravni del sten na obeh straneh, ker je to prav gotovo možno.

Sicer pa boste strešna okna očitno morali umestiti glede na možnosti. Vaš načrt je eden tistih, ki daje idealne možnosti za bolj odprt koncept brez nepotrebnih vrat.

Ker so bile inštalacije podane, sem imela omejene možnosti glede načrtovanja pozicije kuhinje in kopalnice. A nič zato. Mislim, da je vaš načrt kar uspešno zastavljen.

V prvem delu sem tako v levem delu izkoristila prostor za večjo predsobo z dvema vgradnima omarama, kajti ta del je vsekakor nekoristen za kaj drugega. Na levi stopimo v večjo dnevno sobo, v kateri je prostor za druženje in gledanje TV. Na desni je manjša soba, ki bo lahko služila kot fitness ali otroška soba. Opazili boste, da sem naredila kar nekaj manevrov z zidovi, tako da so omare enakomerno razporejene, nekaj jih je v veži in nekaj v sobi.



Ker nisem ljubiteljica hodnikov, sem med dnevno sobo in jedilnico manjši prehodni prostor uredila v nekakšno pisarno oziroma delovno-hrambno sobo. Skrit hodnik, ki vodi do kopalnice in spalnice, je zamaknjen nekoliko desno. V spalnici sem vam umestila še vgradno omaro, ki jo po želji lahko tudi poglobite.

Ker je bila kopalnica precej velika, sem vanjo vgradila še banjo, ki lahko včasih kar prav pride. Sicer pa sta v tem prostoru še nadstandardna prha in večji umivalnik. Zunanjo steno prhe sem zagradila s steklenimi bloki.

Kuhinja in jedilnica sta pomaknjeni v skrajni levi kot hiše. Morda se vam zdi, da je elementov veliko, ker se raztezajo po celotni dolžini, a zaradi naklona strehe so umeščeni samo v spodnjem delu, tako da pravzaprav ni tako. Na steni med jedilnico in hodnikom sem označila prostor, ki bi ga morda lahko prebili za prehod. Na vašem mestu stropa ne bi posebej zapirala in bi obdržala vidne tramove.