



Svetujeta:

**Darja Hughes**, dipl. design. inter.,

**Rick H. Hughes**, u. d. i. a.,

tel. 041/524 766

(e-pošta: [hughes.design@iol.net](mailto:hughes.design@iol.net))

[www.design-hughes.si](http://www.design-hughes.si)

## Pozdrav v Sarajevo

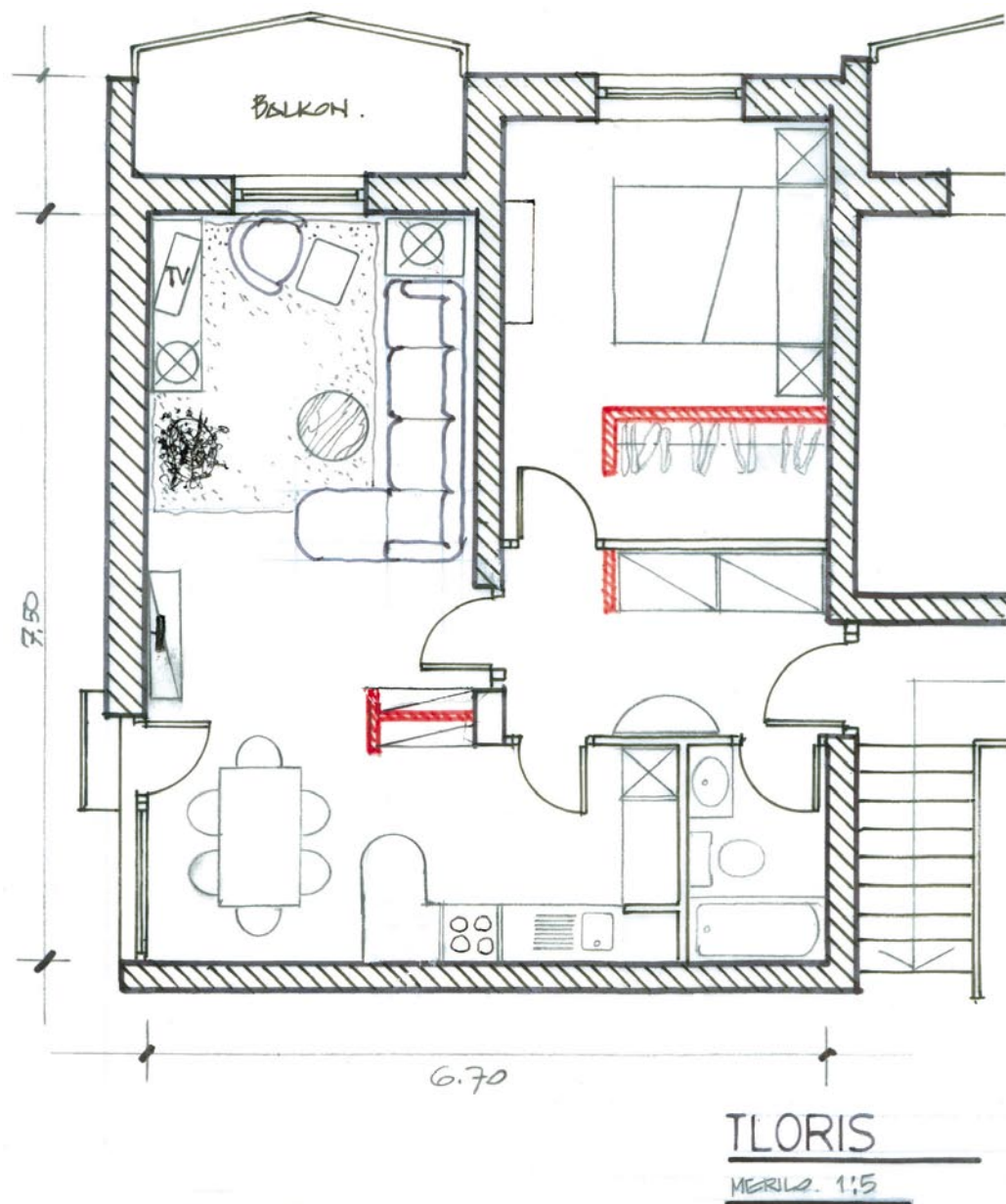
*Spoštovani!*

*Ker je rubrika Arhitekt svetuje zelo zanimiva, jo z veseljem prebiram. Ko so nas v Ljubljani obiskali sorodniki iz Sarajeva so se tudi oni navdušili nad to rubriko. Po vrnitvi v Sarajevo so mi poslali skico s prošnjo, da vas v njihovem imenu prosim za pomoč pri prenovi stanovanja. Stanovanje naj bi bilo čim funkcionalnejše. Pripravljeni so tudi podreti kakšno steno. Že vnaprej hvala in lep pozdrav.*

**Emir Sečić**

Vaše stanovanje je dobro zasnovano, čeprav je kvadratura majhna, je zelo kompaktno. V predsobi predlagam najprej vgradno omaro do stropa na levi steni, na desni pa manjšo odlagalno mizico z nadgradnjo ogleдалa in svetilke.

Spalnica je zelo prostorna, zato sem vam namesto klasičnih omar ob



vhodni steni namenila veliko vgradno omaro, ki je iz opeke siporeks ali mavčnih plošč in je po končani obdelavi videti enako kot druge stene. V to omaro vstopate takoj pri vhodu v spalnico in vrat pravzaprav sploh ne potrebujete. Imate celo prostor za manjši predalnik, po želji. Ker je soba majhna, naj bodo pohištvo in drugi materiali v svetli barvi.

Takoj ob vstopu v dnevni prostor je pred nami fokusna stena, ki jo je treba vsebinsko obdelati, zato tu predlagam galerijsko lučko pod njo pa ožjo omarico, lahko predalnik ali stekleno vitrino. Ker je ta stena precej dolga, jo je treba vizualno razbiti, da ne bo delovala pretežko. Med omarico za televizor – v svetli barvi, do 180 cm dolžine in nizka – postavite sobno drevo. Ker imate

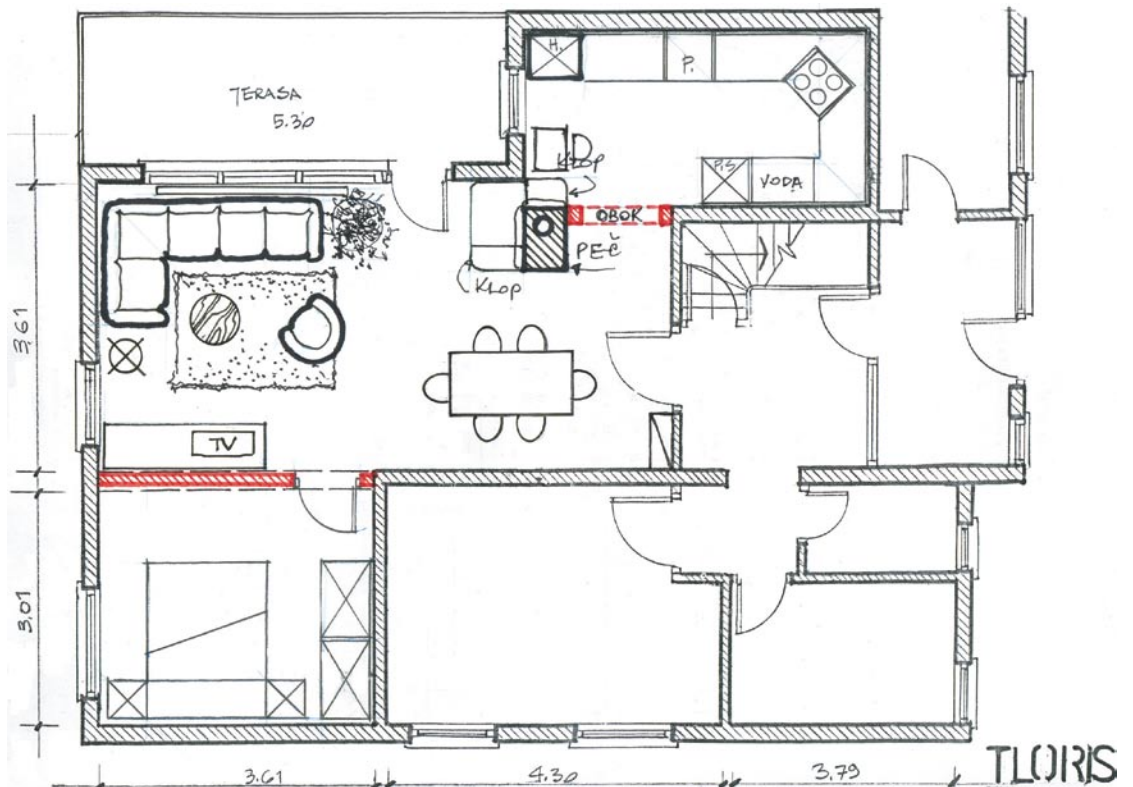
iz te sobe izhod na balkon, sem ob tem delu postavila fotelj s taburejem, da je prehod še vedno mogoč. V kotu predlagam namizno luč na nižji mizici. Svetloba v različnih kotih in višinah je pomembna, saj boste s tem prostor povečali, hkrati pa se boste znebili mrtvih kotov. Zofa je v obliki L, s tem da je krajši krak delno brez naslona. Tako v prostoru ne bo deloval pretežko in sobe ne bo zapiral. Na levi strani boste opazili, da sem vašo obstoječo vgradno omaro razdelila na dva dela. Tako imate do te omare dostop iz kuhinje, pa tudi iz dnevne sobe. Vanjo boste lahko spravili steklovino, morda knjige in podobno. Kuhinja ostane podobno kot prej, le štedilnik sem postavila v kot, saj imate tako veliko več delovne površine. Lep pozdrav v Sarajevo!

**Bralce obveščamo, da v redakcijo vsak dan prihaja veliko vprašanj in prošenj, a vsem zaradi omejitve s prostorom v naši rubriki žal ne moremo ugoditi. Med prošnjami poskušamo izbrati najbolj pogoste ali posebej izstopajoče primere, za katere menimo, da bi z odgovorom lahko pomagali več bralcem hkrati. Bralce, ki sami poiščejo neposredne stike s svetovalci, obveščamo, da tak nasvet ni brez plačila. Načrti, ki so narisani v merilu, imajo prednost. Za razumevanje se zahvaljujemo!**

**www.parketar.si**

**GSM: 051 352 189**

# Atrijska hiša



**Spoštovani!**  
Z veseljem prebiram vašo rubriko z izvirnimi rešitvami in marsikatera ideja mi je zelo všeč. Ker nameravam preurediti stanovanje v atrijski hiši, prosim za vašo pomoč. Prilagam vam skico načrta (upam, da je razumljiva) z obstoječim stanjem. Moje želje so: dnevni prostor bi rada zmanjšala za dodatno sobo, kjer bo spalnica. Ker je prostor precej dolg, dodatna vrata bodo najbrž na sredini stene, prosim za primerno rešitev. Kako bi opremila predvideno sobo in dnevno sobo z jedilnico, kjer bi želela imeti mizo za štiri do šest oseb? Ker je v dnevnem prostoru precej oken, me zanima, ali bi okna na teraso lahko zmanj-

šala. Stena pod okni je visoka 35 centimetrov. Vsi radiatorji so pod okni. Lončeno peč bi rada obdržala, vendar drugače obrnjeno, saj tako, kot je zdaj, prostor še podaljša. V kuhinji bi želela dvignjeno pečico v elementu, prav tako vgradni hladilnik in pomivalni stroj. Želela bi tudi manjšo mizico ali šank za eno do dve osebi. Ker kuhinja meji na sosednjo sobo, naj voda ostane na isti steni. Kaj predlagate za talno oblogo? Bi bil bambus primeren tudi v kuhinji? Kako naj razporedim svetila, da bodo prostori svetli in prijetni? Iz dnevne sobe je izhod na teraso, ki je zaradi odprtosti premalo izkoriščena. Izhod na vrt je samo iz zahodne strani, na južni strani pa

bi želela teraso zapreti pred pogledi. Teraso bi rada zaščitila pred dežjem in soncem, kaj mi predlagate? Za pomoč se vam vnaprej zahvaljujem in vas lepo pozdravljam.

**Olga Peternel**

V vašem pismu ste nanizali veliko vprašanj, na vsa ni mogoče odgovoriti, ker ni dovolj podatkov. To zadeva na primer vašo teraso, saj nimam podatkov o videzu vaše fasade in podobno. Lahko si pomagata s tendo ali leseno pergolo. Najprej kuhinja. Za šank nimate prostora, zato sem elemente namestila v obliki črke J, tako da je na začetku pomivalni stroj, nato korito, kuhalna plošča v diagonali in veliko delovnega

pulta na obeh straneh. V nadaljevanju sta dvignjena pečica in na koncu še hladilnik. Manjša mizica je nameščena v kot, ob peči pa vam priporočam krajšo klop, ki jo lahko ponovite tudi na drugi strani v jedilnici. Prehod med kuhinjo in jedilnico boste lepo rešili z obokom, sicer bo odprtina med obema prostoroma nedokončana; v jedilnici pa imate prostor še za manjšo vitrino. Vaša ideja o zmanjšanju oken se mi ne zdi prav nič praktična, pa tudi ni potrebna, saj lahko na to mesto mirno namestite kotno sedežno garnituro, malo jo boste pač odmaknili od radiatorja. Strinjam se z vami, da je dodatni prostor popolnoma primeren za spalnico.



**RAZSTAVNI SALON - LJUBLJANA, Runkova 2**

(prek Celovške, nasproti kina Šiška)

e-pošta: [salon@akron.si](mailto:salon@akron.si), tel. 01/515 51 30, GSM 031/895 679

Delovni čas: pon.-pet. od 9, do 19, ure, ob sobotah zaprto

**100% izkoristek prostora**

vgradne omare po meri z drsnimi vrati brez hrbljič • drsna vrata • narejeno po meri • svetovanje strokovnjaka tudi na domu • izmera prostora • dostava • montaža

**PREDPROSTOR, KOPALNICA, SPALNICA, OTROŠKA SOBA, MANSARDA ...**



PRODAJNI SALONI: AKRON-MARIBOR: tel. 02/462 25 21; ORION-MOZIRJE: tel. 03/839 49 63; GIS-MOBEL-ŽUSTERNA KOPER: tel. 05/628 81 18; AKRON-JESENIC: tel. 04/586 65 00; AKRON-NOVO MESTO: tel. 07/338 02 82; ARIST-NOVA GORICA: tel. 05/333 32 25; PREVC-KRANJ: tel. 04/502 19 00.

**ZA BREZPLAČEN PREDSTAVITVENI CD IN KATALOG POŠLJITE SMS NA 031/338 503**

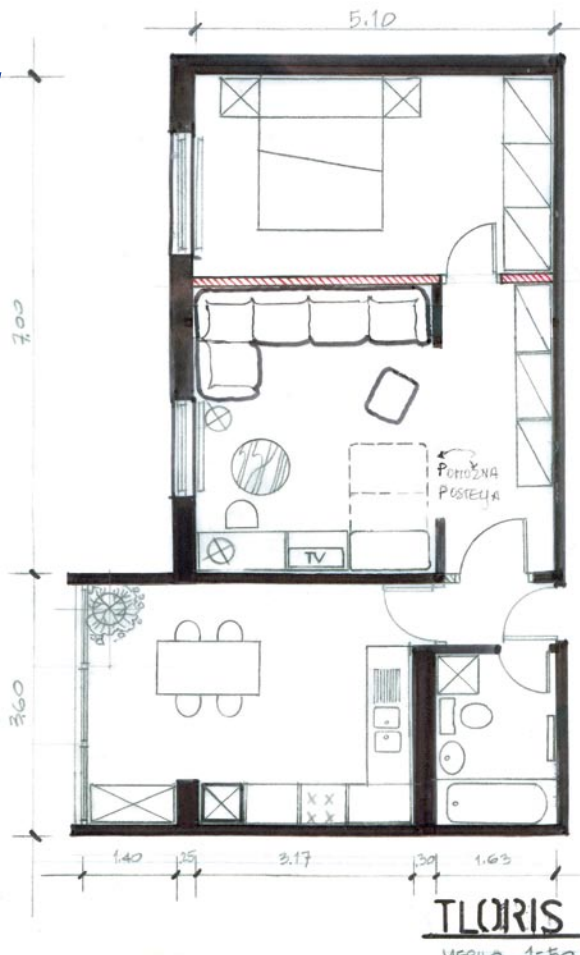
**5 LET GARANCIJE NA DRSNA VRATA!**

<http://www.akron.si>

# Z mislijo na upokožitev

Spoštovani!

Odločam se za preureditev dvosobnega stanovanja v Ljubljani, v katerem večinoma prebivam sama. Prilagam sedanji razpored prostorov. Čez nekaj let se bom upokožila, zato bi to rada upoštevala pri preureditvi. Rada bi navedla nekaj svojih idej in prosila za vaše mnenje. Med kuhinjo in balkonsko ložo je pod oknom lesena montažna stena. To vse bi po možnosti dala ven in zaprla ložo s steklenimi okni in vrati (termo šipe), s tem bi povečala kuhinjski prostor. Na levi strani bi lahko bila shramba. Premišljuje tudi, da bi dnevno sobo in spalnico zamenjala in bi steno v sedanji spalnici, ki ni nosilna, dala odstraniti in bi bil dnevni prostor bolj odprt. K temu prostoru bi se priključil tudi del predsobe, del predsobe ob vhodu pa bi lahko ločila od dnevnega prostora z mostom ali obokom. Vsekakor potrebujem v dnevnem prostoru, kateri koli že bo, dodatno ležišče (morda v omari ali kako drugače), ki bi ga uporabljala samo občasno. Prav tako potrebujem delovni prostor (za likanje, računalnik). Zelo bi vam bila hvaležna, če bi mi pomagali z nasveti za čim racionalnejšo izvedbo preureditve glede prostora in materialov. Načrt stanovanja je priložen. Za odgovor se vam



že vnaprej zahvaljujem in vas lepo pozdravljam.

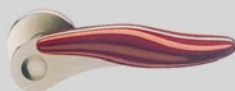
Marija Moravec

Popolnoma se strinjam z vašim predlogom glede zamenjave spalnice in dnevne sobe. Prav tako je dobra ideja glede delne odstranitve stene med hodnikom in dnevno sobo, tako da vmesna kraka združite z obokom. S tem se dnevna soba poveča in se v njej ne boste počutili utesnjeno. Ne strinjam pa se z odstranitvijo stene med spalnico in dnevnim delom. Po moji oceni bi to prostor precej razvrednotilo, niti ni potrebno, saj sta oba prostora dovolj velika in dobro izkoriščena. Opazili boste, da sem dnevno sobo povečala, saj je prvotna stena pomaknjena vsaj za 60 cm proti spalnici. Tako zdaj dnevna soba s hodnikom meri približno 20 m<sup>2</sup>. Pomožna postelja je nameščena v sklopu omarice za televizor, lahko je to element, ki se zloži v ožji dvosedi in razstavi v posteljo. Pisalni kot sem namestil pri oknu. Garderobne omare segajo do vrha in so nameščene ob strani hodnika. Kuhinjo z jedilnico sem povečala na račun lože, pri oknu pa imate prostor za manjšo shrambo.

za bolj varen in lep dom



oblikovalske kljuke



največja izbira kljuk vseh cenovnih razredov



www.vovko.si

Center Citypark - BTC Lj., tel.: 01 523 35 13  
PE Nama, Tomšičeva ul. 2, Lj., tel.: 01 425 83 00/233  
PE Ledina, Kotnikova ul. 5, Lj., tel.: 01 433 62 22  
PE Trznica Moste, Zaloška c. 155, Lj., tel.: 01 524 39 86



Veleprodaja in trgovina:  
Setnikarjeva 1, Lj.,  
tel.: 01 423 60 15, 423 00 90

## Svet kljuk v trgovinah Vovko

Kljuke nekoč in danes

Kljuke so del stanovanjske opreme, ki se mu v preteklosti ni posvečalo veliko pozornosti. Danes pa je vedno več kupcev, ki želijo imeti urejen dom, in temu primerno posvečajo veliko pozornost tudi nakupu kljuk.

V trgovinah Vovko boste našli nekaj zase tako tisti, ki pri kljukah prisegate zgolj na funkcionalnost, kot tudi tisti, ki iščete nekaj več.

Kakovostne medeninaste kljuke – klasika, ki ne zastara

Medeninaste kljuke so danes prva izbira večine kupcev kljuk. V našem prodajnem programu imamo **kakovostne kljuke Rossetti**, ki sodijo med najkakovostnejše izdelane medeninaste kljuke na trgu. Primerne so za vse, ki želijo svoj dom opremiti s **kakovostnimi in estetsko oblikovanimi kljukami**.

Oblikovalske kljuke – za tiste, ki iščete več

Oblikovalske kljuke so na našem trgu razmeroma nov izdelek. Dizajn zanje pripravijo priznani oblikovalci, ki jih k sodelovanju povabijo izdelovalci kljuk. V naši ponudbi imamo več programov oblikovalskih kljuk. Izpostavili bi programa **Otero in Fusital**. Linija **Otero** so kljuke, ki jih glede na kakovosten dizajn odlikuje **posebno ugodna cena**. Na voljo so v številnih različnih modelih in barvah. Izdelane so iz medenine, kot posebni dodatki pa so uporabljeni tudi nerjavno jeklo, ebenovina in muransko steklo.

**Fusital** je program kljuk vrhunskega dizajna, ki ga proizvaja italijansko podjetje **Valli&Valli**. S svetovno priznanimi oblikovalci sodelujejo že več kot 30 let in so s svojimi izdelki postali **pojem kljuke vrhunskega dizajna**.

Obiščite nas in izberite kljuko za vaš dom!

Poleg predstavljenega imamo v naših programih tudi kljuke iz drugih materialov, na primer kljuke iz aluminija, kovane kljuke in kljuke iz nerjavnega jekla. Poleg stavbnega okovja ponujamo kupcem tudi izdelke za varnejši dom, kot so protivlomna vrata, trezorji, cilindrični vložki, varnostne garniture za vhodna vrata, in mnoge druge artikle.

Zato ne odlašajte, obiščite nas in izberite kljuko za vaš dom.