

Kuhinja, jedilnica in dnevna soba

Vprašanje:

Drago Srakar, Drnovo 36, 8273 Leskovec pri Krškem

Prosim vas za pomoč, kajti po prostoru, ki je dovolj velik, se vrtiva kot v začaranem krogu. Da ne bi delala odvečnih sten in prostora opremljala z odvečnim pohištvom, vas prosim za pomoč. Želje so naslednje:

- da je pomivalno korito pod oknom,
- slog pohištva, kot so kuhinje Svea – masiva, velika miza z najmanj šestimi stoli.

Odgovor:

Darja Hughes, dipl. dizajnerka, tel. 03/810 11 08 (e-pošta: hughes.design@siol.net)

Spoštovana družina Srakar, vaš načrt je precej samoumeven in iz tega sledi, da je postavitve pohištva zelo logična, saj razen narisane skoraj ni drugih možnosti. Nobenih pregradnih sten vam ne priporočam, sicer bo prostor deloval utesnjeno. Omenjate, da imate veliko kuhinjo, zato ne bo težav s prostorom za kuhinjske elemente. Je pa res, da so vrata na teraso na nekoliko neustreznem mestu, saj bi bil prav ta prostor zelo primeren za jedilni kot, tako pa je to prehodni prostor. Idealno mesto izhoda iz kuhinje bi bilo takoj ob hladilniku (zdaj okno). Ob elementih je prostor v vsakem primeru prehodni, zato bi z izhodom tam ubili dve muhi na en mah. Večkrat opažam pogoste napake prav v preveč številnih izhodih, odprtinah ali prehodnih poteh v enem samem prostoru, kar pomeni, da nam lahko kljub navidezno veliki sobi zmanjka prostora za dejansko bivanje. Zato je treba pri načrtovanju hiše že v osnovi

dodelati tudi dokončno postavitve notranje opreme. Seveda ne morem vedeti, kako bi tak izhod pri vas vplival na dejansko stanje z zunanjo povezavo, saj nisem seznanjena s celotnim načrtom ali lokacijo hiše.

Dnevni prostor, nekoliko odmaknjen od kuhinje in jedilnice, se loči od vhodnih vrat z nizkim elementom in namizno svetilko, ki bosta pričarala malo boljši občutek za vse v dnevni sobi. Lahko se odločite tudi za zofo v obliki črke L. V tem primeru premislite, kam bi želeli usmeriti pogled: v sobo ali v okna. To prepuščam vaši odločitvi.

Omarice za televizor in knjige naj ne bodo previsoke, razen če seveda niso v zelo svetli barvi. V takem primeru se lahko odločite za visoko varianto – do stropa.

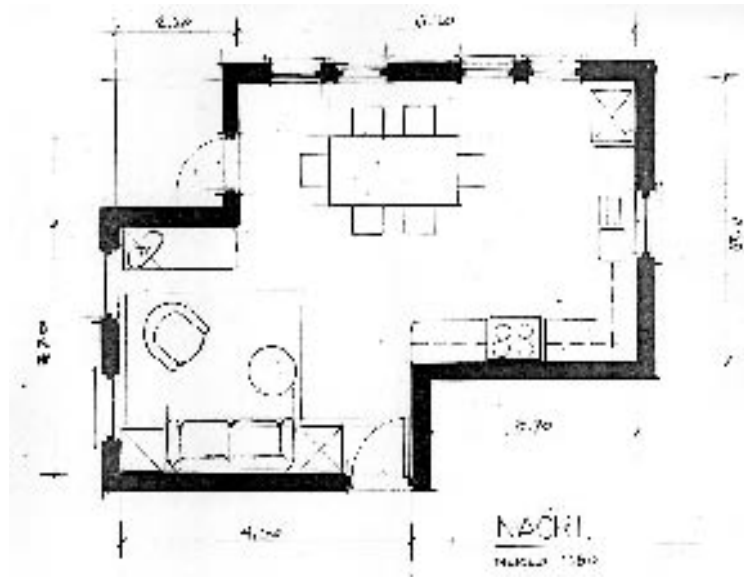
Vprašanje:

Darka Urbič, 5000 Nova Gorica: Na podlagi predhodnega telefonskega pogovora vam pošiljam mere prostora, v katerem bi radi uredili sobo za sina (spanje, učenje) z možnostjo dodatnega ležišča, ki bi ga uporabljali samo občasno. Sin je star 11 let in je aktiven športnik.

Odgovor:

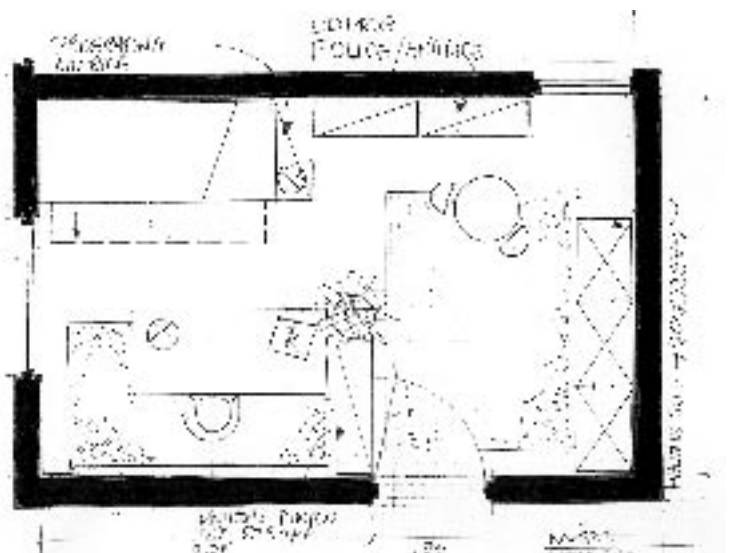
Darja Hughes, dipl. dizajnerka, tel. 03/810 11 08 (e-pošta: hughes.design@siol.net)

Spoštovana gospa Urbič, po načrtu sodeč bo imel vaš sin kar razgibano sobo. Na videz sem sobo ločila na dva dela: spalni in delovni prostor ter igralni prostor. Osnovna postavitve postelje je smer S-J, ker pa ni veliko prostora ob postelji, sem pregradno omarico v višini 80 centimetrov namestila ob



vzglavju, kar je obenem lahko tudi nočna omarica in knjižna polica. Dodatno ležišče, ki ga omenjate, je nameščeno pod posteljo. Ker ste omenili, da bo v uporabi samo občasno, sklepam, da s takšno lokacijo ni nič narobe. Sledita dve nižji omarici za igrače, trofeje ali knjižne police. Garderobne omare so ob severni steni in predlagam vgradne do stropa. Velik prostor v sredini naj bo namenjen družabnim igram na tleh in drugim dejavnostim po izbiri. Zato sem tja namestila tudi majhno mizico, ki jo po potrebi lahko potisnete v kot. Iz načrta lahko razberete, da je pisalni kotiček

delno ločen od vhoda s pregradnimi policami do stropa. Police naj bodo v zgornjem delu odprte in uporabne z obeh strani. Te imajo dvojno nalogo. Namenjene so za hrambo šolskih potrebščin, omogočajo pa tudi dejansko fizično pregrado med vhodno potjo v sobo in delovnim prostorom. Ta pregrada je nadvse pomemben element v pretoku in zaznavi energije v sobi, tako se bo sin tu bolje počutil. Delovna miza ima pogled v sobo, miza je malo daljša, tako da bo dovolj prostora tudi za računalnik in namizno luč. Ta je na delovnih površinah zelo pomembna.



Vprašanja za rubriko Arhitekt svetuje

pošiljajte na naslov

Priloga Moj dom, Dnevnik, d. d.,

Kopitarjeva 2 in 4, 1510 Ljubljana

ali na e-poštni naslov

domen.rant@dnevnik.si oz. tomaz.bukovec@dnevnik.si.