

Nova notranja oprema

Tomaž Smolič iz Pristave

Prosim za rešitev situacije stanovanjskega načrta za dve osebi (situacijo prilagam). Imam prostor, velik 6 x 6 metrov, v katerem potrebujem dnevni bivalni prostor, spalnico, kuhinjo z jedilnim kotom in kopalnico. Zanima me tudi, če bi prišel v poštev šank v kuhinji. Zahvaljujem se vam za vaše ideje in rešitve.

Darja Hughes, dipl. dizajnerka, tel. 03/810 11 08, e-pošta: hughes.design@siol.net

Vaša situacija je precej ugodna, svetujem pa vam, da najprej spremenite smer odpiranja vhodnih vrat. Ta naj se odpirajo v prostor, torej stran od stene. Predsoba, ki meri približno 200 x 200 centimetrov, je dovolj velika za namestitev kar dveh vgradnih omar (A, A1). Predlagam, naj bodo vrata omare A1 v celoti ogledala, s čimer boste prostor povečali, pa tudi videz predsobe bo lepši. Za vrata lahko namestite tudi stenske obešalnike za odlaganje garderobe – omar in odlagalnih prostorov ni nikoli preveč! Za razsvetljavo vam

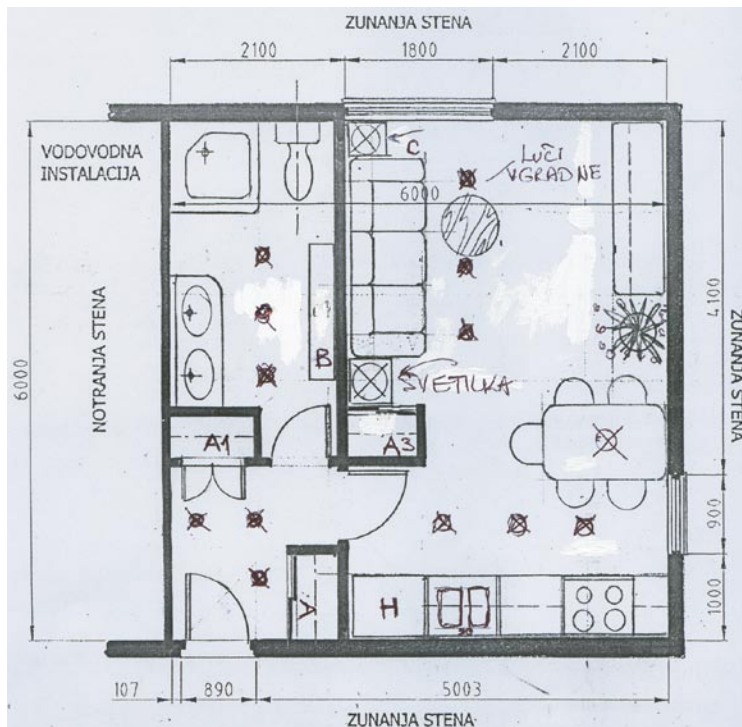
predlagam uporabo vgradnih halogenk (3).

Kot je razvidno iz načrta, sem se odločila za postavitev kopalnice ob notranje-zunanji steni zgradbe. Razlogov za to pa je več: prvič zaradi vodovodnih napeljav, in drugič zato, ker je okno v kuhinji bolj pomembno kot v kopalnici, v kateri preživimo mnogo manj časa.

Prezračevanje kopalnice lahko uredite z zračnikom. Kot vidite, sem načrtovala dva umivalnika, prho in WC in za boljši izkoristek prostora omarico z odprtimi policami (B) (160 x 90 x 40 cm) za brisače.

Kuhinja ne potrebuje dodatnih pojasnil, iz praktičnih razlogov pa vam svetujem namestitev štedilnika tako, da bo ta z obeh strani obdan s pultom. Razmišljate o pultu in o jedilni mizi – možnosti za oboje ne vidim, lahko pa pult prevzame tudi funkcijo mize. V takem primeru se lahko odločite tudi za nadgradnjo, kar bi vam omogočala pregrada med jedilnico in dnevno sobo.

Dnevno-spalni prostor je pri



vratih pregrajen (knauf ali siporeks), s čimer ste dobili možnost namestitve še ene vgradne omare, police ali računalniške mizice (A3). Dnevni prostor naj bo osvetljen drugače kot kuhinja, predvsem pa je pri tem pomembno, da bo možno kuhinjske luči prižgati posebej. Vsekakor se ogibajte prevelikemu številu stropnih visečih luči, razen nad jedilno mizo. Sicer pa je bolje, da se omejite na namizne svetilke (C) in morda

vgradne stropne luči nad kavno mizico (3).

Svetujem vam, naj omarice za televizijo ostanejo nizke, da v prostoru ne bi prevzele glavne vloge, pa dolge do 220 centimetrov. Nekoliko igrivosti lahko v prostor vnesete tudi s kombinacijo različnih barv. Stena ob zofi skupaj s pravokotno zunanjo steno je tako lahko v eni in drugi dve v drugačni barvi. Pa lepo pozdravljeni!

Vprašanja za rubriko Vi sprašujete, Moj dom svetuje pošiljajte na naslov
 Priloga Moj dom, Dnevnik, d. d.,
 Kopitarjeva 2 in 4, 1510 Ljubljana
 ali na e-poštni naslov
 domen.rant@dnevnik.si oz. tomaz.bukovec@dnevnik.si.