

Od malih do velikih nog

Vprašanje

Mirjana

Pozdravljeni!

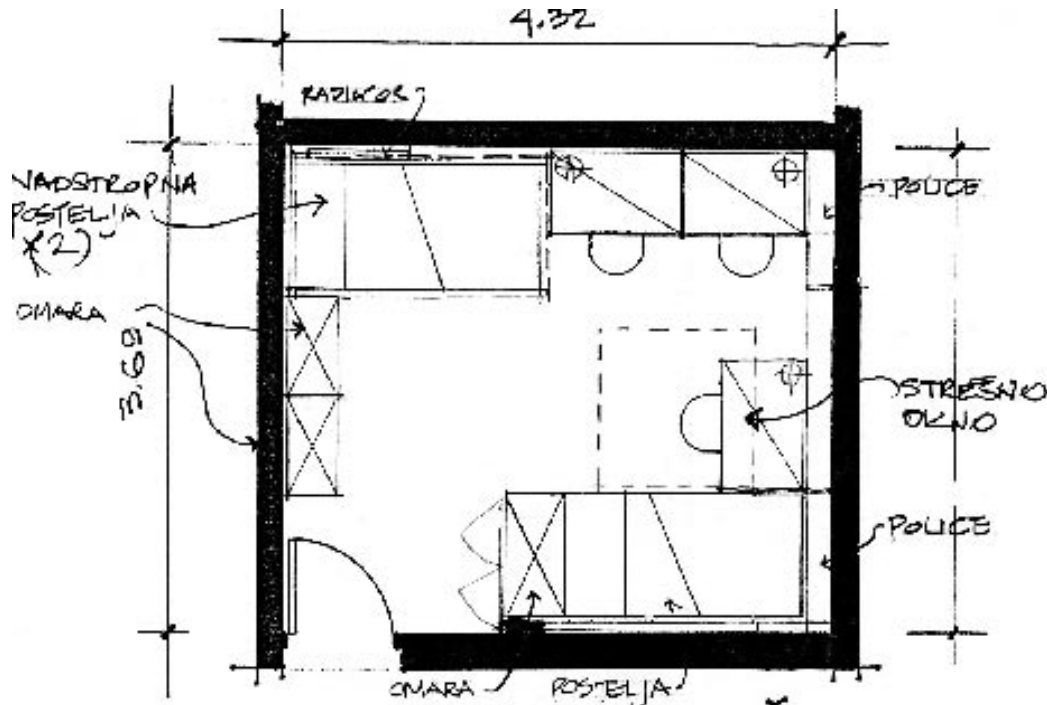
Imamo podstrešno stanovanje in prenavljamo otroško sobo. Imamo trojčke – tri fante, ki so stari pet let. V sobi sta dve strešni okni. V sobi naj bo veliko predalov ali ločene omare s policami in vsaj za vsakega ena enodelna omara z obešalniki. Za fante želimo, da imajo vsak svojo posteljo ali pograd za vse tri. Vendar nočemo tistega pograda, kjer je spodnji del za dva skupaj. Računalnika v sobi ne bo, radi pa bi tri pisalne mize ali nekaj podobnega, da bo imel vsak fant svoj prostor, če bo mogoče. Prilagam skico sobe. Hvala za vaš trud in lep pozdrav.

Odgovor:

Darja Hughes, dipl. arh. inter., tel. 041/524 766 (e-pošta: hughes.design@siol.net):

Draga Mirjana, hvala za zelo dobro narisano načrt in zelo podrobne informacije glede mer. Soba je sicer nekoliko težavna zaradi omejitev: mansarda, samo eno okno, položaj radiatorja ...

Položaj pohištva je razviden iz načrta, s tem da je prva visoka garderobna omara takoj na desni, pravzaprav zakriva posteljo in je vgrajena v obstoječi stebel. Postelja je dvignjena od tal približno 80 cm (v spodnjem delu je zaboj za igrače), torej je tudi nadstropna. Od zidu je odmaknjena za 30 cm, po celi zunanji mansardni steni so police do stropa, tako da pridobimo na višini. Police so nameščene tudi ob vseh posteljnih stenah, ker ni prostora za nočne omarice. Za boljšo predstavbo glede polic prilagam sliko. Ker imate strešni okni samo na enem delu, sem morala mize namestiti tako, da vse dobijo malo svetlobe. Nadstropni postelji sta v kotu, ker imate zraven radiator, predlagam, da ga ponoči zaprete. Na žalost druge možnosti za postelje nisem našla. Sredina sobe je prosta za igranje na tleh.



NAČRT
MERILO 1:50

Vprašanje

Aleša Freljih

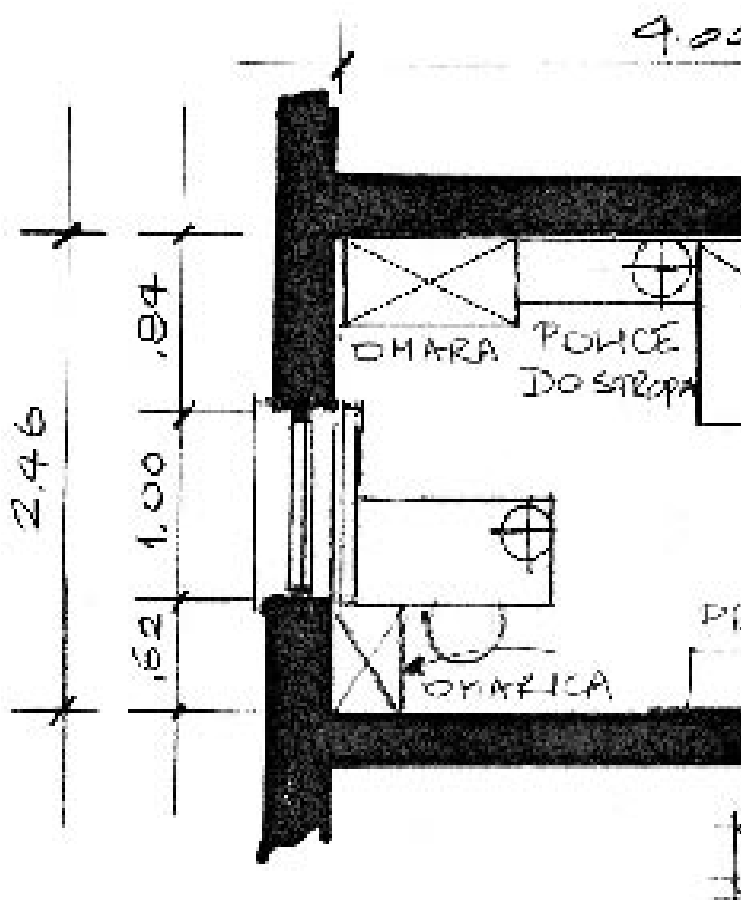
Pozdravljeni!

Rada prebiram vašo rubriko in tudi sama želim spremeniti sobo. Sedanja postavitve mi ni všeč, saj imam na desni strani omare, na levi strani pa posteljo z nočno omarico. Ker sem študentka, bi rada prostor za učenje nekako ločila od ostalega prostora, mogoče samo s postavitvijo kakšne omare. Pohištva ne bi menjala, prav tako ne tlorisa sobe s kakšno dodatno predelno steno. Hvala za pomoč in lep pozdrav.

Odgovor:

Darja Hughes, dipl. arh. inter., tel. 041/524 766 (e-pošta: hughes.design@siol.net):

Draga Aleša, sobica je res majhna, prostor je treba razbiti z obstoječimi elementi. Predlagam, da postaviš posteljo v desni kot, nato pa police (širine 90 cm) vse



do stropa. Tega elementa sicer nimaš, je že tako, da je treba večsah tudi kaj zamenjati in prilagoditi prostoru. Takšni posamezni elementi so lahko zelo poceni, če boš dobro pogledala po trgovinah ali starinarnah, lahko dobiš kje kakšen ostanek pohištva.

Pisalna miza in majhna omarica sta na drugi strani, prav tako predalnik, za vrati pa še obealniki. Veliko spremembo v občutenju prostora bo v sobi naredila svetloba. Predlagam vsaj tri namizne svetilke, nad predalnik pa obvezno kakšno sliko, da bo stena na tej strani malo bolj uravnotežena z drugo.

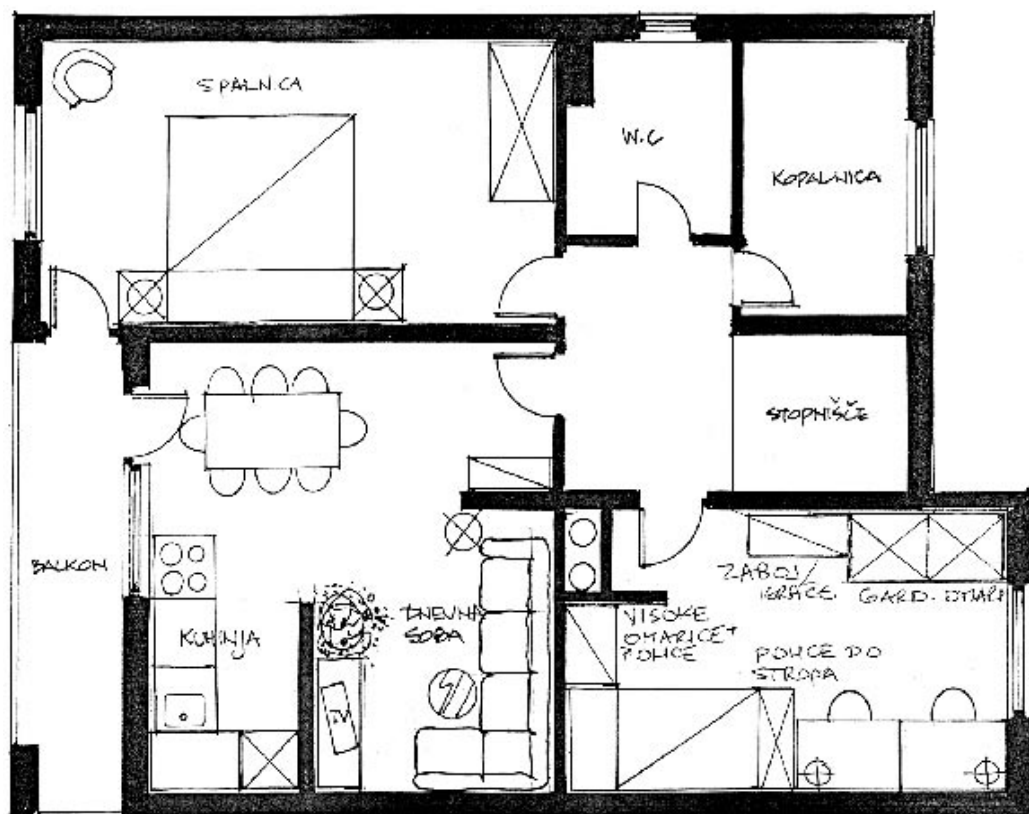
Vprašanje

Zmago Turnšek

Spoštovana ga. Darja!

S punco si nameravam urediti stanovanje, zato bi Vas prosil za nasvet, kako čim bolj ekonomično izkoristiti prostor, ki ga imava na voljo. Z urejanjem stanovanja želiva pohiteti, ker je na poti otrok, ki se bo rodil v mesecu juniju.

Kot je razvidno iz skice, sta stra-



NAČRT

nišče in kopalnica že določena. Soba, ki meri 14 m², naj bi bila otroška soba za dva otroke. V njej naj bi bili dve postelji, dve pisalni mizi in omara. Soba, velika 16,8 m², naj bi bila spalnica z možnostjo rušenja dela stene, zaradi pridobitve prostora v edinem prostoru, ki nama še ostane, kjer pa naj bi bili združeni kuhinja, jedilnica in dnevni prostor. Po možnosti bi v spalnici imela zakonsko posteljo (180 x 200) ter čim večjo omaro. Z upoštevanjem nosilne stene lahko poljubno razporedite prostore. Hvala za odgovor in lep pozdrav.

Odgovor:

Darja Hughes, dipl. arh. inter., tel. 041/524 766 (e-pošta: hughes.design@siol.net):

Odgovori, kot je vaš, so pravzaprav preobsežni za našo rubriko, v glavnem rešujem načrte z največ tremi funkcionalnimi prostori. Poleg tega načrt ni popolnoma v merilu in s pomanjkljivimi podatki.

Otroška soba je majhna za dva, zato ni druge rešitve kot

nadstropni postelji, ki sem ju nekoliko ločila od neposrednega pogleda na vrata s pol metra široko pregradno steno do stropa. To je seveda poljubna možnost. Omarice v kombinaciji s policami do stropa so ob vzglavju postelj. Ob vznožju postelj pa so še pregradne police do stropa za knjige. Pisalni mizi sta zaradi pomanjkanja prostora ob eni steni, ob drugi pa dve večji garderobni omari.

Jedilnica in kuhinja sta v enem sklopu, dnevna soba je ločena

s pregradno steno. Za pol metra sem podaljšala tudi pregradno steno takoj ob vstopu v dnevni prostor, kamor sem namestila še dodatno kredenco za pribor in kozarce.

Spalnica nima prav veliko možnosti, vaš predlog o preboju stene je nekoliko nesmiseln, saj spalnice ne gre manjšati, dodaten prehod pa bi samo zmanjšal funkcionalni prostor.

Posteljo obrnite tako, da bo vzglavje obrnjeno na sever ali vzhod.

