

Za miren spanec

Vprašanje

Florijana in Franc Jelenc

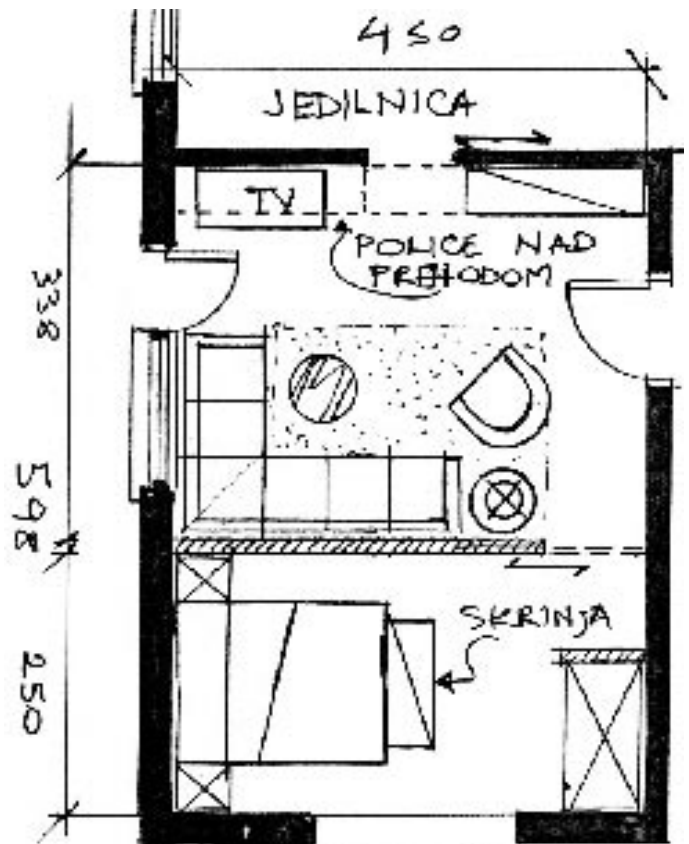
Navdušena sva nad Vašimi idejami v prilogi *Moj dom*, zato Vas tudi midva prosiva za nasvet. V tlorisno površino kuhinje, jedilnega kota in dnevne sobe (približno 40 m²) bi rada vključila še spalnico, obstoječo pa prepustila otrokom. Edino, kar je treba upoštevati, so odtoki in vodovodna napeljava pri kuhinji, vse drugo pa prepuščava Vaši izbiri.

Odgovor:

Darja Hughes, dipl. arh. inter., tel. 041/524 766 (e-pošta: hughes.design@siol.net):

Kuhinja in jedilnica sta po moji oceni pravilno razporejeni, in glede na obstoječe prostore skoraj ni druge možnosti. Zato ne predlagam nobenih sprememb v funkcionalnosti teh prostorov. Prostornina vaše dnevne sobe je trenutno 27 m²,

kar je morda dovolj za dve sobi. Dnevna soba po novih izmerah meri 338 x 450 cm, sedežna garnitura je usmerjena proti jedilnici. Da bi dosegli ravnotežje, sem to steno preoblekla v police, ki so nameščene kar na ozadno steno (do stropa, tako da je stena vidna), tudi nad odprtino v jedilnico, kjer predlagam drsna vrata. Vrata se slogovno in barvno ter v materialu popolnoma ujemajo s steno in policami, tako da jih, ko so zaprta, sploh ne opazimo. To je vizualni trik, s katerim bomo odvrnili pozornost od vrat, s tem pa bo občutek v dnevni sobi boljši. Pri tem je



pomembno, da je vidna ozadna stena, da lesa ne bo preveč. Prilagam sliko. Spalnica zavzema površino 250

NAČRT
MERILO 1:75

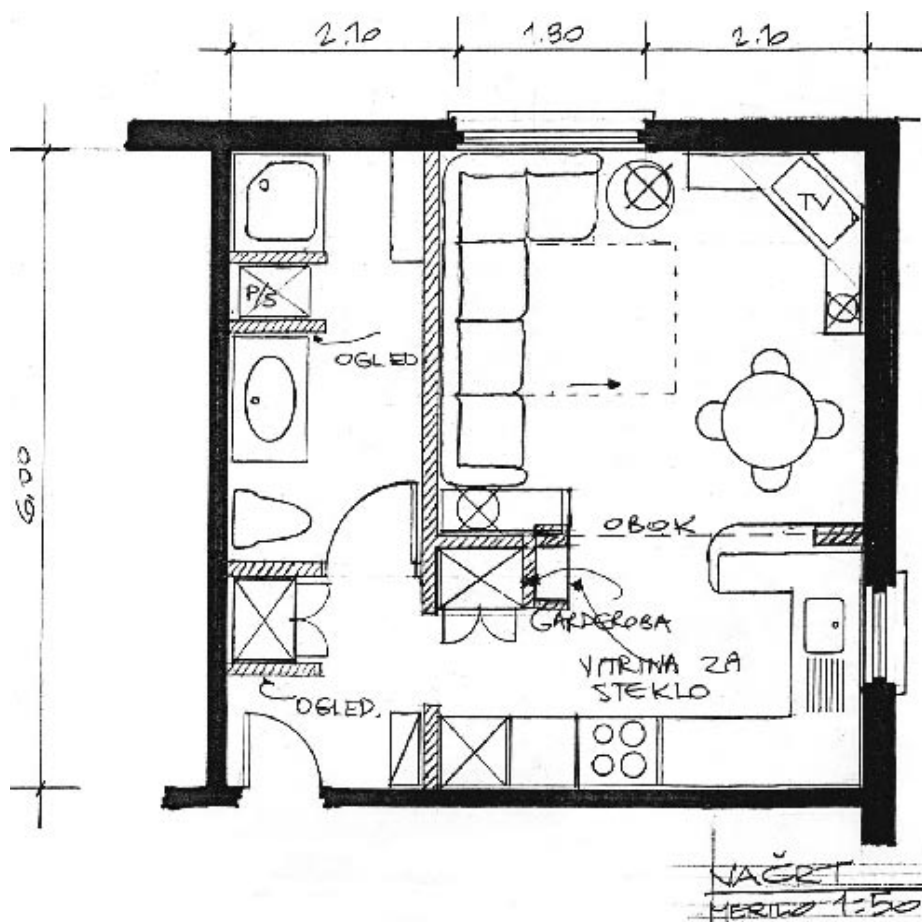
x 450 cm, kar je popolnoma dovolj, imate pa celo prostor za garderobno omaro in skrinjo pri vznožju. Tudi v spalnici priporočam drsna vrata, predvsem zato, da se v dnevni sobi lažje skrijejo.

Vprašanje

Tomaž Smolič, Trebnje:

Pozdravljeni! Prosim Vas za nasvet pri urejanju stanovanja. Soba, velikosti 6 x 6 metrov, notranje višine 2,5 m, bi rad preuredil v stanovanje za dve osebi. To naj bi vsebovalo:

1. kopalnico (stranišče, tuš, umivalnik),
2. manjšo kuhinjo z mizo za štiri osebe in po možnosti s šankom ter brez pomivalnega stroja, samo hladilnik,
3. dnevno sobo, ki bi bila tudi spalni prostor.



Odgovor:

Darja Hughes, dipl. arh. inter., tel. 041/524 766 (e-pošta: hughes.design@siol.net):

Vaše stanovanje ni tako majhno, kot mislite. Pravzaprav sem uspela vključiti v načrt več, kot te mi napisali, ker sem predvidevala, da je v takem stanovanju potrebno.

Najprej predsoba: ena vgradna omara in mizica (spodaj omarica za čevlje). V kopalnico sem vam namestila še pralni stroj (40 cm širine) in nasproti kabine za prhanje še ozke police. Te bi lahko po želji premaknili tudi malo bolj proti sredini kopalnice.

Kuhinja je kar prostorna, če želite pomivalni stroj, imate vsekakor dovolj prostora zanj.

V levem predelnem kotu sem namestila pregradno steno, ki jo delita dve omari, ena garderobna in pravokotna na to še vitrina za steklo. Pri izdelavi te predlagam samo steklene police, vgrajene v steno. Kuhinja je ločena od jedilnice s šankom v dveh ravneh, dodatno pa je med dnevnim in kuhinjskim prostorom obok (ali pravokotna odprtina). Obok je ločnica med dvema različnima funkcionalnima prostoroma, kadar imamo malo prostora in ju želimo medsebojno ločiti. Tako v dnevnici in spalnici hkrati ne boste imeli občutka, da ste tudi v kuhinji.

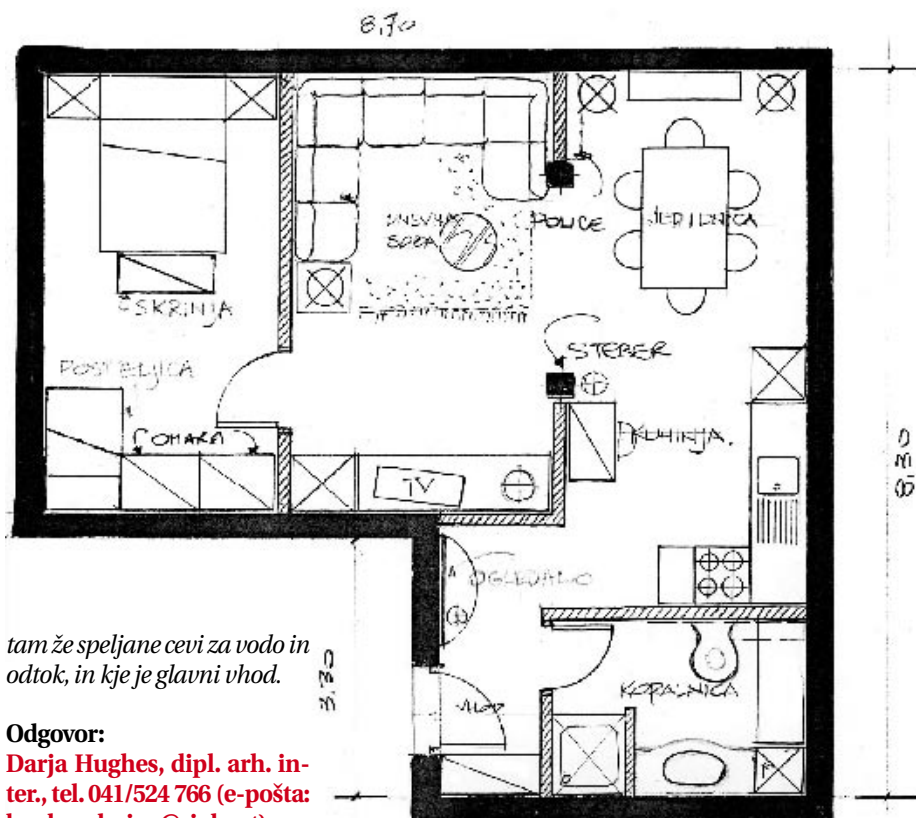
V dnevnici imate prostor za precej veliko zofo v obliki črke L, ki se raztegne v ležišče – žal za dodatno posteljo ni prostora. Ob pregradni steni imate celo dovolj prostora za visoke police in v spodnjem delu zaprte omarice. Viseča luč je primerna samo nad jedilno mizo.

Vprašanje

Sabina in Branko

Pozdravljeni!

S fantom izdelujeva načrt za najino prvo podstrešno stanovanje. Najine želje so, da bi imela jedilnico, kuhinjo in dnevno sobo v enem prostoru, posebej spalnico in otroško sobo ter kopalnico s straniščem. V prilogi sva označila, kje bi lahko bila kopalnica, saj so



tam že speljane cevi za vodo in odtok, in kje je glavni vhod.

Odgovor:

Darja Hughes, dipl. arh. inter., tel. 041/524 766 (e-pošta: hughes.design@siol.net):

Draga Sabina in Branko, kar nekaj razmišljanja je bilo treba za rešitev vajine situacije. Verjetno ne bosta preveč navdušena nad dejstvom, da sem kopalnico prestavila tja, kjer nimata narisanih odtokov, ampak drugače ni šlo. Če bi namreč upoštevala vajin predlog glede tega, bi kopalnica potratno zasedla neki drugi del stanovanjske površine. Tako sem kopalnico prestavila takoj k vhodu, kar je najbolj smiselno. Kuhinja sledi, s podaljšano steno, ob kateri je manjši računalniški kot. Tega sicer ne omenjata, ampak mislim, da ga bosta potrebovala. Sledi jedilnica z manjšo kredenco ob zunanji steni. Dnevna soba je nekoliko ločena, in sicer sem, ob upoštevanju, da smo v podstrešnem stanovanju, umetno namestila dva lesena podpornika,

na skrajni levi ob sedežni garnituri pa so med podpornikom in steno vgradne police, ki delujejo bolj zračno kot stena. Ker je prostora dovolj, vama svetujem sedežno garnituro v obliki črke U. Tako soba ne bo delovala prazno in bo prostor maksimalno izkoriščen. Omarice in police v dnevnici so visoke, prostora imata še za dodatno garderobno omaro.

Čeprav sta omenjala še otroško sobo, je nisem vključila v načrt, saj bi bil potem prostor zelo razkosan in nobena soba ne bi bila zadovoljiva. Moj nasvet: dokler je otrok še zelo majhen, si bo z vama delil spalnico, ko pa bo malo večji, bosta prodala to stanovanje in poiskala večjega, kjer bo imel svoj prostor za učenje in spanje.