



Svetujeta:

Darja Hughes, dipl. design. inter.,

Rick H. Hughes, u. d. i. a.,

tel. 041/524 766

(e-pošta: hughes.design@siol.net)

www.design-hughes.si

Malo za štiri

Spoštovani!

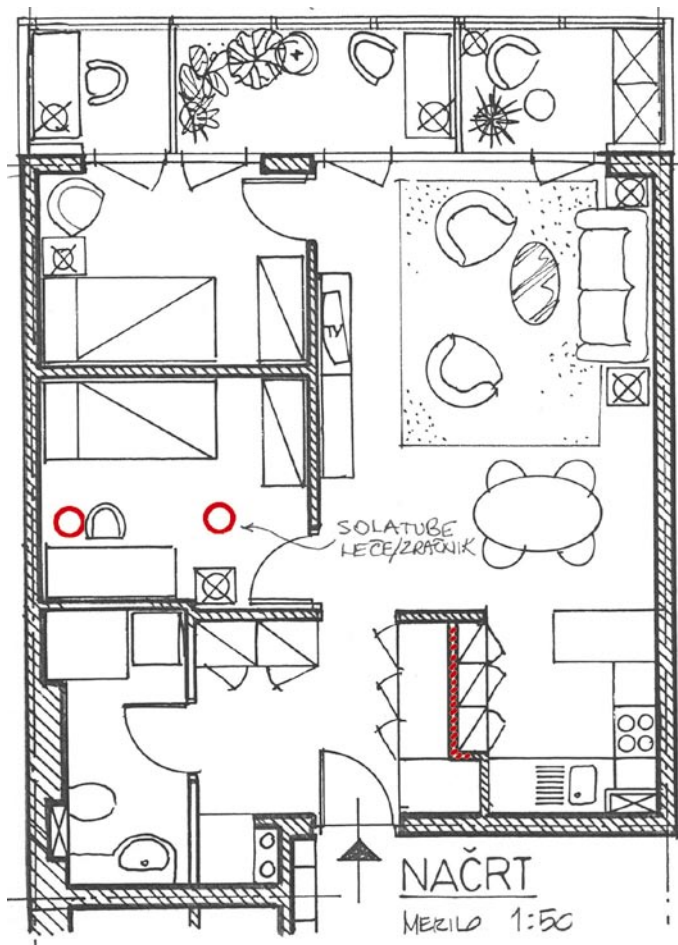
V prilogi Moj dom sem zasledila vaš naslov in odločila sem se, da vam pišem. Letos se bomo namreč selili v novo stanovanje (smo štiričlanska družina). Stanovanje smo že med gradnjo nekoliko predelali (parket v zaprtih ložah, pregradili smo spalnico), ampak še vedno ne najdemo primerne rešitve, kako razporediti opremo v stanovanju, da bi vsak dobil svoj koticček (priloga tloris stanovanja). Za nasvet se že vnaprej lepo zahvaljujem.

Esada

Res imate precej malo prostora – vsega skupaj samo 56 m², če odštete ložo in zimski vrt, to pa je za štiri ljudi malo. Glede na to, da ste najbrž odšteli precej več, ker je objekt novogradnja, bi se jaz na vašem mestu raje odločila za starejše stanovanje in več kvadrature. Problematična ni samo kvadratura, temveč tudi razporeditev oken, ki so vsa nameščena samo na eni steni, zato je drugačna razporeditev prostorov, kot prvotno zamišljena, res težavna.

Edina sprememba, ki jo predlagam v kuhinji, je, če je to seveda še mogoče, vgradna vitrina s steklenimi vrati, velikosti 100 x 30 x 200 cm. Ta prostor lahko odvezmete shrambi iz predsobe, ki je precej velika. Kuhinja je namreč zelo majhna in nikjer nimate prostora za vitrino. Vaša dnevna soba bo morala obenem biti tudi spalnica, ker ne gre drugače. V podaljšku zimskega vrta sem ob steni dodala garderobno omaro in udoben koticček za branje, ko se boste želite malo umakniti. Na vsaki strani raztegljive sedežne garniture sem vam namestila nočni omarici – zaboja, kamor boste čez dan lahko spravili posteljnino.

Vaša otroka sta sicer v ločenih sobah – to steno ste dali postaviti že sami, kot pravite, s tem, da sobi še zdaleč nista enakovredni, ker ena od njih nima nobenega okna! To seveda ni v skladu z normativi, in če bi vam lahko prej svetovala, to prav gotovo ne bi bil moj predlog. Ker torej prva soba tako nima svetlobe, vam predlagam, da stopite v podjetju Kerber, d. o. o.,



povprašate o možnostih vgradnje svetlobnih celic Solatube, v kombinaciji z zračnikom. Sicer se te celice po navadi vgradijo na streho, so pa tudi druge možnosti. To je sistem heliostatov, ki s pomočjo posebnih leč in zrcal prenašajo sončno svetlobo v sicer zelo temne prostore. Ker

bo soba še kljub temu precej temna, predlagam, da ima otrok možnost delovnega koticčka v osrednjem zastekljenem delu zimskega vrta. Druga soba je seveda v prednosti, ker ima neposreden izhod na zimski vrt, kamor sem prav tako namestila delovno mizo ob oknu. Veliko sreče!

Preženimo spomladansko utrujenost z negativnimi ioni

Ionizator Feng-shui (ali Ionex) z ogljikovo nitko je priporočljivo namestiti v vse zaprte prostore. – Negativni

ioni zmanjšujejo težave zaradi spomladanske utrujenosti. – Po ionizaciji je zrak v prostoru popolnoma čist, počutje pa je odlično.

Pozimi preživimo največ časa v zaprtih bivalnih prostorih (doma, v službi), kjer je porušeno ravnovesje med pozitivnimi in negativnimi ioni v zraku. Opazimo, da smo po dolgotrajnem bivanju v prostoru utrujeni, zaspani, počasneje razmišljamo in se odzivamo. Na naše počutje močno vpliva primanjkljaj negativnih ionov, saj jih je v zaprtih prostorih le do 50 na kubični centimeter, v naravi pa jih je 2000. Zračenje ne pomaga, zato jih je treba dodajati umetno. Temu je namenjen aparat, ki se imenuje ionizator.

To je električna naprava z ogljikovo nitko, ki oddaja nekaj milijonov negativnih ionov na kubični centimeter na sekundo (model Feng-shui in Ionex sta zajamčeno brez škodljivega ozona). Toliko negativnih ionov je potrebnih zato, da odstranijo iz zraka vse pozitivne ione, to so podmikronski delci umazanije (prah, cigaretni dim, bakterije, viruse, pršice, formaldehid, vonjave). To delovanje se doseže na podlagi fizikalnih zakonov. Negativni ioni sami niso obstojni, zato dobesedno iščejo pozitivne, se jih oprimejo in jih spravijo iz zraka na tla, od koder se ne morejo več dvigniti. Po odstranitvi vse umazanije iz zraka, za kar potrebujemo nekaj milijonov negativnih ionov, mora še vedno ostati vsaj

1500 negativnih ionov na kubični centimeter, kar je osnovna količina za dobro počutje in možnost, da preženemo spomladansko utrujenost. Zato izberite najmočnejši ionizator. To je pomembno tudi za astmatike, alergike in hipertontike, saj le z najmočnejšim ionizatorjem dosežajo občutne zdravstvene izboljšave. Svetovni zdravstveni inštituti dokazujejo zdravilni učinek negativnih ionov na telo na različnih področjih, zato jih uvrščajo med medicinske pripomočke.

Slovenski proizvajalec je dal na trg najmanjši in najmočnejši ionizator, ki vam ga na dom lahko dostavi kurirska služba (pokličite 01/439 69 80) ali pa jih nabavite na Slomškovi 25, v Ljubljani.

SLOVENSKI PROIZVOD

IONIZATOR
za odpravo bakterij, vonja,
za boljše spanje in počutje

FENG - SHUI

5% popusta

Potencial d.o.o., Slomškova 25, Ljubljana
tel. 01/439-69-80, 041/750-367
www.potencial.si

Z zanimanjem spremljamo vaše čudovite ideje in želimo, da bi tudi nam pomagali z vašim nasvetom do funkcionalne in primerne rešitve. Ko smo ločili dnevno sobo in jedilnico s predelnim zidom, nam je ostal velik prostor, namenjen jedilnici. Zdaj nam je žal, da bi bila tu samo miza in šest stolov. Radi bi en domač, prijeten prostor za družanje, kjer se bo štiričlanska družina družila od prihoda iz šole, vrtca, službe do večera, ko bomo skočili v postelje. To naj bi bil prostor, kjer bi se lahko pogovarjali, brali, gledali poročila ... Skozi ta prostor je speljan dimnik, kjer bi radi imeli

mini keramično peč. Zahvaljujem se za vašo pomoč in vas prav lepo pozdravljam!

Bralka Zdenka

Pri vašem načrtu me moti precej stvari, ki so – po mojem – nekoliko zgrešene v osnovi. Kot ugotavljate sami, imeti veliko prostora ni prednost, če ga ne moremo smiselno zapolniti. Najbolj me moti položaj kamina, ki je sicer fokusna točka, okoli katere je pametno oblikovati neko kompozicijo sedežne garniture, kjer boste radi posedeli ob ognju. Zaradi nerodne lokacije – med dvojnimi vrati – je to pri vas vprašljivo, saj

garažna vrata po meri vaše hiše





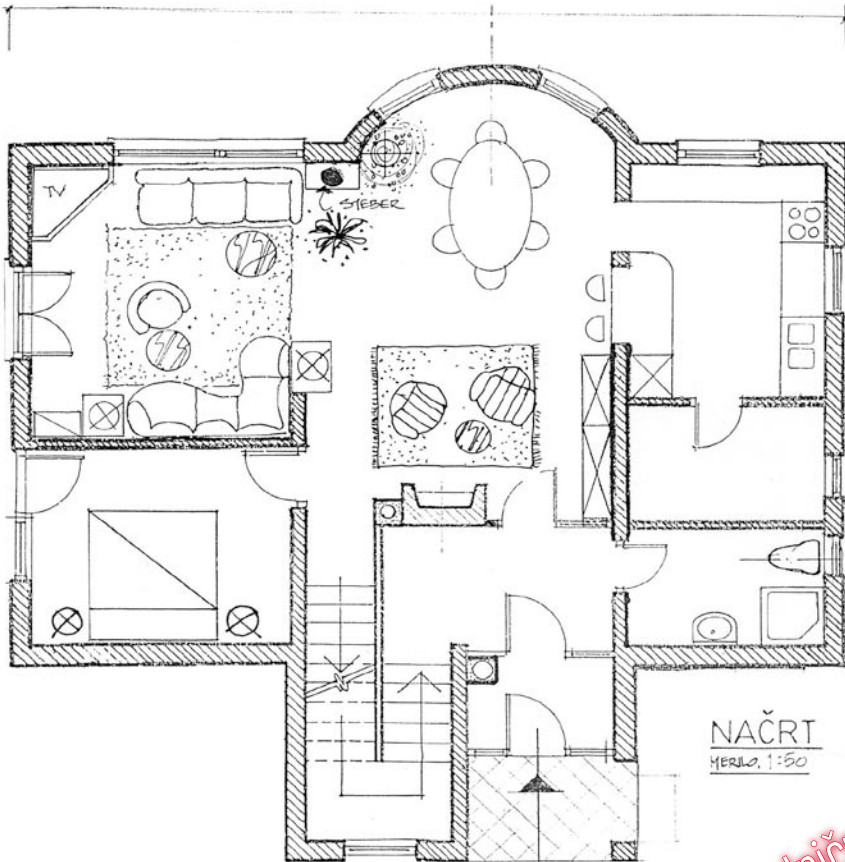
panela
Panela d.o.o.
Šmartinska 218c
1260 Ljubljana Polje
tel.: 01/52 00 459
fax: 01/52 00 452
E-pošta: panela@panela.si
www.panela.si

Debelina izolacije 40 mm (linijski ali kasetni motiv)
Cena do širine 2530 mm in višine 2260 mm = 210,000 sit (z DDV in montažo)

je pogled usmerjen proti izhodu. Druga stvar, ki me moti, je steklena stena (v nadaljevanju vrat iz predsobe). To steno morate pozidati, tako da boste v tem kotu dobili možnost za postavitve večje vgradne omare do vrha. Sem boste lahko namestili steklo, pribor, knjige in še kaj. Sami ste ugotovili, da vam v zelo velikem prostoru manjka pohištva, zato prostor deluje prazno in brezosebno.

Kuhinje na vašem mestu ni pametno povsem ločiti od jedilnice, predlagam pa delno ločitev s šankom, tako kot je označeno na načrtu. Opazili boste, da sem v kot ob zunanji steni med jedilnico in dnevno sobo postavila steber, ki navidezno ločuje oba prostora. To potezo zagovarjam z več stališč. Prvič, ker smo s tem dosegli boljše kompozicijsko ravnotežje v prostoru, drugič, ker je to lahko estetski poudarek, in tretjič, ker ta element v kombinaciji s pravilno osvetlitvijo lahko ponazarja navidezno ločnico med obema prostoroma (dolžina je 8 m ali več).

V dnevnem delu predlagam dve različno oblikovani sedežni garnituri enakih barv, med (večjo) zofo in sprejemnico pa tudi nižjo kredenco (stekleno), kamor boste postavili večjo svetilko. V nadaljevanju tega sedežnega elementa je še prostor za višje knjižne police ali kaj podobnega. Če bi v hiši imeli na primer pianino ali manjši pisalni kot, bi to bil idealen prostor. Razsvetljava, barve in stropi bodo zelo vplivali na ambient – zato previdno!



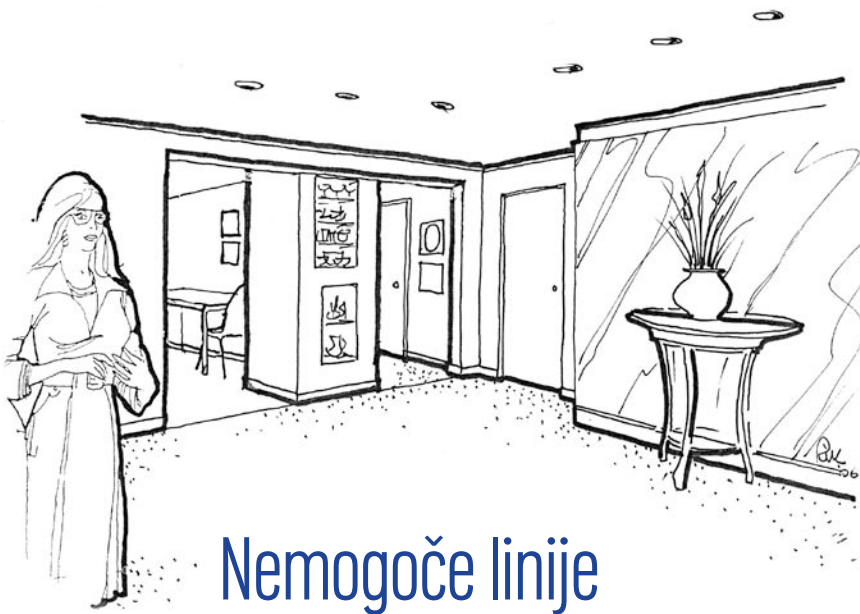
Postelja Mollis, modernih, kvadratnih linij združuje najboljše – trdno in masivno ogrodje ter udobno in mehko oblažjenje.

Mercury misli tudi na varnost - tkanine in polnila so načrtovani in izdelani iz ognjevarnih materialov, katere predpisujejo strogi britanski standardi.

Saloni pohištva MAROS,
Ljubljana, Celje, Slovenska vas;
T: 01 586 24 80; www.maros.si

MERCURY, program spalničnega pohištva, postelja Mollis





Nemogoče linije

Spoštovani!

Pošiljam vam tloris trisobnega stanovanja v hiši, ki jo bomo začeli kmalu graditi. Predvideni načrt mi ni popolnoma všeč, zato vas prosim za pomoč. V stanovanju bova živela sama z možem. Rada bi imela vsak svojo sobo, dnevni prostor s kuhinjo in jedilnico. V kuhinji bi rada imela mizico (pult) za dve osebi. Ni se vam treba ozirati na sedanji načrt, lahko ga popolnoma spremenite. V pričakovanju vašega odgovora se vam lepo zahvaljujem in vas lepo pozdravljam.

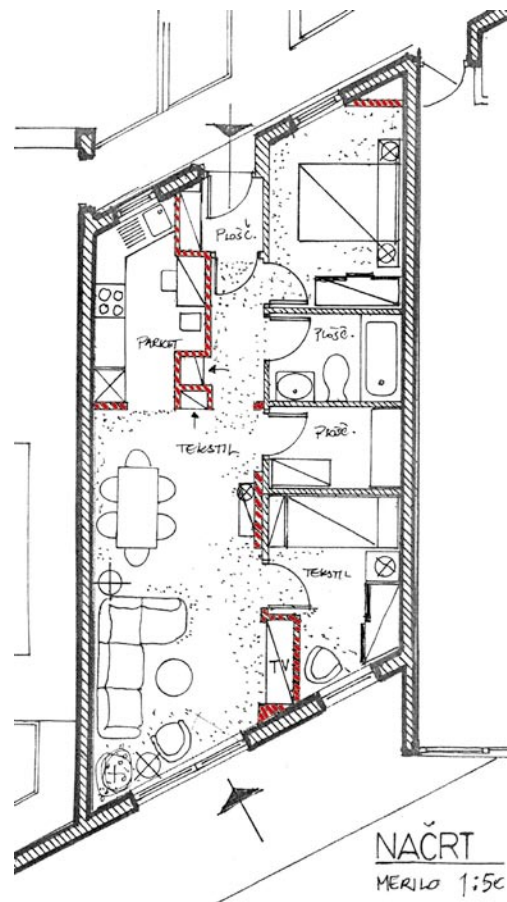
Marija

Ko sem zagledala vaš projekt, ste se mi ob pogledu na prvotno predlagane trapezne in druge nepravilne oblike prostorov najprej zelo zasmilili. Nisem si namreč mogla zamišljati, kako boste v stanovanju rešili kar pet nepravil-

nih kotov (poleg kuhinje), ki so nastali kot rezultat danega načrta. Končno sem našla rešitev, da sem večino ostrih kotov »zakrila«, tako da niso več opazni ali pa so obdelani s pohištvo. Sprememb je veliko, zato jih boste morali podrobno pregledati.

V spalnici sem tako zmanjšala okensko odprtino (s 120 cm na 70 cm), ker smo s tem pridobili več stenske površine in možnost dodatnih vgradnih polic. Tako ostri kot dejansko izgine. V predsobi sem zaprla sredinski dohod v kuhinjo – ker ga ne potrebujete, hkrati pa sem na tem mestu omogočila prostor za vašo mizico za dva, ki ste jo želeli. Če se za to ne boste odločili, je ta prostor lahko za shrambo. Kljub temu imate v predsobi še eno vgradno omaro, ki se pravzaprav deli na dva dela. En del je obrnjen proti dnevni sobi in se uporabi za vgradno vitrino za steklo in pribor. Ta vitrina mora biti ob-

vezno osvetljena z vgradnimi halogenskimi lučmi. Na zadnji steni te vitrine je nameščeno ogledalo, tako da pravzaprav deluje večja. Druga poteza, ki bo občutno vizualno skrajšala dolžino stanovanja (8 m), je navidezni »okvir« – stena, ki delno pregrajuje kuhinjo/predsobo in dnevni prostor (glej skico). Tako kuhinje pravzaprav sploh ne vidite. Pri tem je pomembno, da je sredinski blok vgradnih omar vsaj 15 cm za pregradno steno oziroma da je stena v ospredju (gledano iz dnevne



HI-PO d.o.o., Brezje pri Grosupljem 32, 1290 Grosuplje, Slovenija,
tel. 01/786 54 90, faks 01/786 21 00, e-pošta: hi-po@siol.net, www.hi-po.si

sobe) in da je v svetlejšem barvnem tonu kot predelna stena. V jedilnici boste steno med obojimi vrati (nasproti jedilne mize) za 15 cm v celoti pomaknili v ospredje in jo v celoti preoblekli v ogledalo. To bo prostor občutno povečalo. V ospredju je okrasna mizica ali ožja vitrina.

Druga sprememba je oblika dnevnice. Stene se ne končujejo v trapez – kot na vašem načrtu, ampak so med seboj vzporedne. Ker je širina sobe samo 260 cm, predlagam vgradno omaro v globini 50 cm, ki sem jo pridobila na račun nekoliko manjše spalnice številka 2. Tako ta del ne bo deloval preozko. V ta namen sem tudi spremenila velikost balkonskih vrat in ustrezno podaljšala steno med obema sobama. Če boste upoštevali moje nasvete, bo vaše stanovanje kljub navideznim težavam zelo prijetno. Vso srečo!