



Darja Hughes, dipl. design. inter.



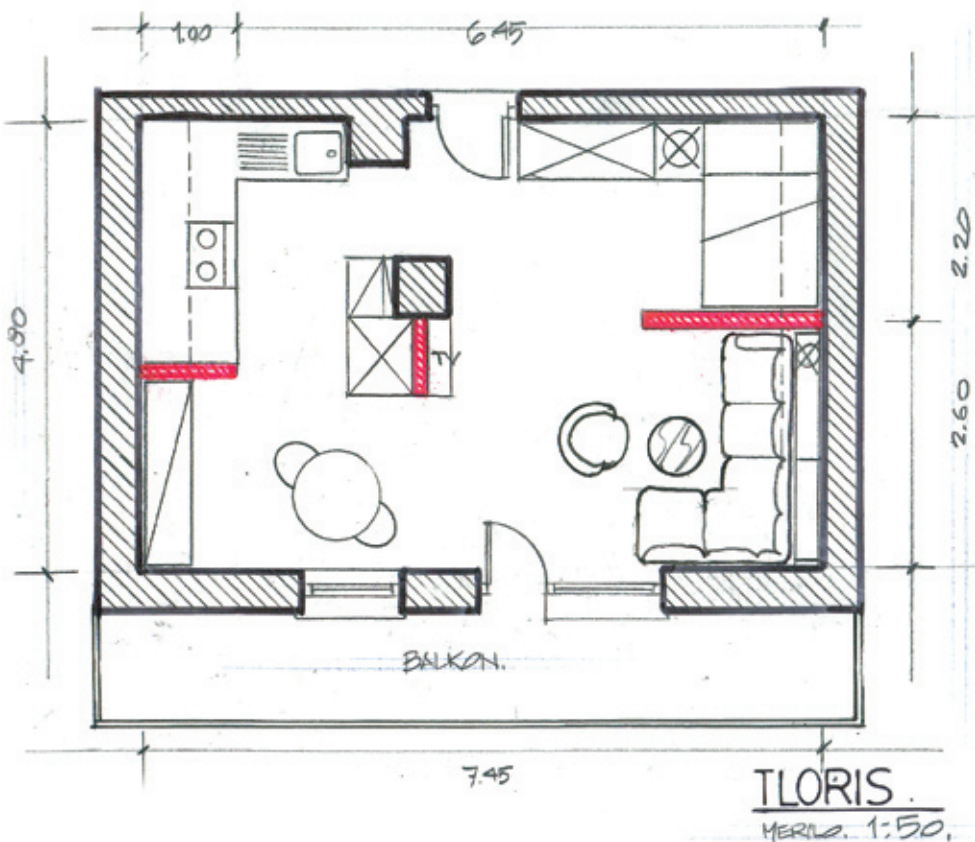
Rick H. Hughes, u. d. i. a.

tel. 041/524 766, e-pošta: hughes.design@siol.net, www.design-hughes.si

## Omejen podstrešni prostor

Spoštovani!

Z zanimanjem prebiram vašo rubriko v prilogi Moj dom. Ker načrtujem v mansardnem delu hiše ureditev bivalnih prostorov, prosim za vašo pomoč. Prilagam skico in fotografijo. Obstoječe stanje je takšno, da je prostor velik 745 x 480 cm. Skoraj na sredini je dimnik, obložen s kamnom, kot je razvidno iz fotografije, še en tak dimnik je ob steni tik ob vhodu. Mansarda ima balkon po celi širini. Na tleh je položen parket, na stropu pa je lesen opaž, ki je preveč v grčah, zato razmišljam, da bi ga obnovil z modernejšimi oblogami v barvi češnje ali javorja. Razmišljam, da bi z montažno steno pregradil prostor od dimnika na sredini, ki bi ločila na eni strani priročno kuhinjo in na drugi strani proti oknu spalni del. Spalni del bi proti bivalnemu delu pregradil z garderobnimi omarami do stropa in z drsnimi vrati ali zaveso. Na drugi strani bi bil bivalni del z jedilno mizo, ob steni pa police za knjige in nizke omare s polico za televizor in računalnik. V spalnem delu naj bi bilo ležišče 140 x 200 cm. Višina stropa je 245 cm in v najnižjem delu 100 cm. Razmišljam tudi o vgradnji ustrezne klimatske naprave. To je nekaj osnovnih podatkov za čim racionalnejšo ureditev prostora in



uporabo materialov. Vodovodni priključek je za vrati (dimnikom) ob vhodu. Kopalnica je v sosednjem prostoru. Zahvaljujem se vam za pomoč!

### Stane

Ker je vaš podstrešni prostor precej majhen, je optimalna razdelitev prostora zelo pomembna. Zaradi nizkega naklona strehe je ob robovih mansarde prostor dokaj neprehoden, kar situacijo še otežuje. Kuhinja je v območju vodovodne napeljave, zaradi omejitev ob mansardni steni predlagam nekoliko širši pult, na primer 100 cm. Sicer pa imate možnost zelo izvirne postavitev kuhinje: v kotu za vrati korito za vodo, štedilnik v nadaljevanju ob mansardni steni, ostanek stene zapolnite z ožjimi vgradnimi omaricami, ki so lahko tudi

odprte police za knjige, lahko je to tudi prostor za računalnik. Hladilnik je umeščen nasproti, torej ob novi pregradni steni, ki poteka nekje ob sredini stebra in sega do stropa. Tako imate v predelu dnevene sobe na tem delu prostor za manjšo omarico za televizor, v kuhinjskem delu pa je na tem delu prostor za večji hladilnik. S to potezo boste povečali uporabnost dnevene sobe in kuhinje, med obema pa boste ustvarili navidezno pregrado in ozadje za televizor. Zaradi omenjenega nizkega zidu tudi v predelu sedežne garniture lahko to pomaknete za 40 cm od stene, prostor pa zapolnite s polico, ki sega do višine

50–70 cm od tal. To je odlično mesto za svetila, knjige in druge dodatke. Vašega predloga za postavitev pregradnih omar nisem upoštevala, saj bi se tako uporabna površina obeh bivalnih površin zmanjšala. Namesto tega sem med dnevni in spalni prostor umestila pregradno steno (200 cm), garderobna omara pa je takoj za vhodnimi vrati. Še to: da bi prostor deloval višje, predlagam, da stene in strop pobarvate v enako – svetlo barvo.

**EXCEL**  
INTERNATIONAL  
tel 01 518 37 77, 05 368 40 10, www.excel-int.si

**Kuhinje, jedilnice  
in dnevne sobe**  
odlično svetovanje  
in izdelava po meri

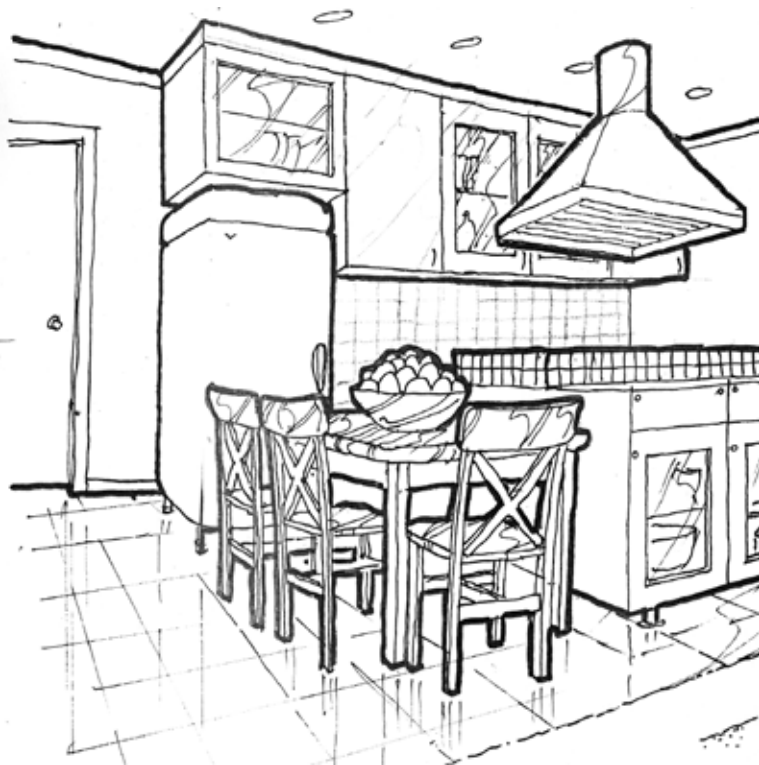
## Kuhinjo v večji prostor

Spoštovani!

Prosim vas za nasvet, kako naj opremim dvosobno stanovanje, katerega načrt prilagam. Radi bi ga preuredili tako, da bi imeli spalnico in otroško sobo posebej (kjer sem predvidela spalnico, je bila do zdaj kuhinja). Ker bomo menjali vsa okna in vrata, je mogoče, da se izkoristi tudi loža. V kopalnici je med straniščno školjko in kadjo iz stene pomaknjen sanitarni vozil s kovinsko oblogo. Na njem je umivalnik, ki bi ga bilo zaradi vode in odtoka težko prestaviti. V kopalnici bi radi imeli pralni in sušilni stroj. Vrata v otroški sobi se odpirajo nasprotno, kot smo

narisali. Za odgovor se vam že vnaprej zahvaljujem! Lep pozdrav!  
Tina

Kot ste že sami ugotovili, je za kuhinjsko-dnevni prostor najboljše rešitev premestitev kuhinjskega dela v največji prostor, ki se nadaljuje v manjšo jedilnico in nato v dnevni prostor. To je izvedljivo samo s podaljšanjem dnevene sobe v obstoječo ložo, pa tudi v delu jedilnice je miza del podaljška obstoječega pulta. Pravzaprav je za dobro rešitev celotnega dnevnega prostora najpomembnejše pravilno načrtovanje kuhinjsko-jedilnega kota. Vidite lahko, da je štedilnik v skrajnem levem kotu, nad njim naj bo tudi napa. Na desni strani imate še možnost delovnega pulta



## Svilene novosti iz Vitapurja v vašo spalnico

AKCIJA: PROMOCIJSKE CENE SVILENE POSTELJNINE V MARCU

### NOVO! Svilena posteljina

Svilena posteljina bo prinesla v vašo spalnico eleganco in občutek vrhunskega razkošja. Mehka in nežna tkanina z značilnim leskom očara vsakogar. Svila odlično pomaga uravnati telesno temperaturo, poleg tega pa je naravna zaščita proti alergijam, saj je svila izrazito antialergena.

### Svilena odeja in vzglavnik - spalni komplet leta

Svileno odejo in vzglavnik odlikuje odlična zračnost. Svila je naravni antialergen in jo zato priporočamo vsem z alergijskimi težavami. Nepogrešljiva je za vse, ki imajo težave s potenjem, saj svila v toplih nočeh prijetno hladi, v mrzlih pa greje. Svilena odeja se prilaga in zadržuje toploto



**Naročite nov brezplačen katalog ViTAPUR izdelkov na tel: 03 759 36 21 ali pošljite SMS z vašim naslovom na: 031 221 960.**

Prvih 100 naročnikov na brezplačni katalog prejme vrednostni bon za 20 EUR, vnovčljiv ob nakupu nad 150 EUR.

tesno ob telesu, v mrzlih dneh pa nudi telesu toplino.

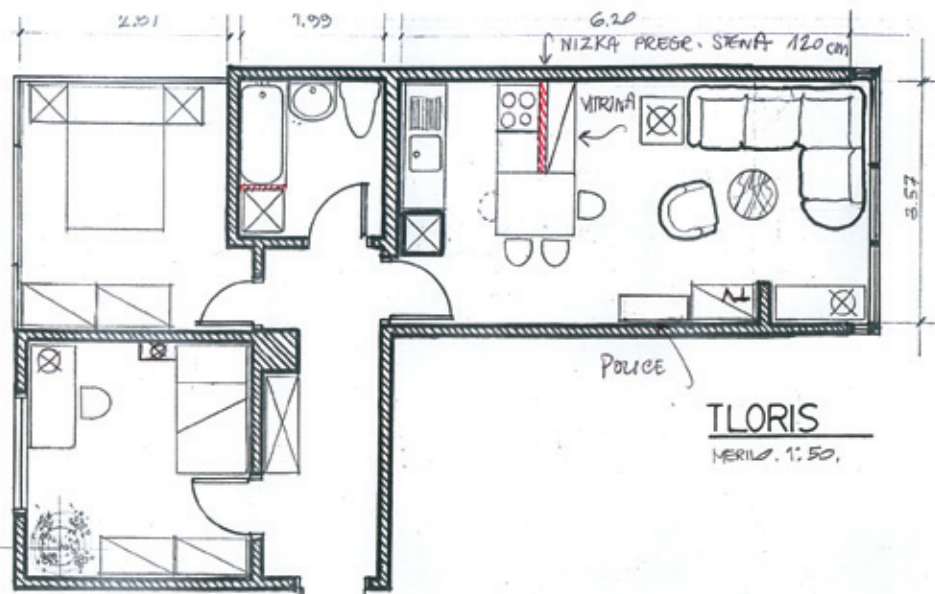
### Svilena odejica Toskana - ljubezen na prvi dotik

Mehka odeja iz najboljše svile vas bo zavila v čudovito toploto, ki bo očarala. Nežna svilena vlakna bodo blagodejno razvajala vašo kožo in vas popeljala v svet vabljive mehke. Zasnovana je

tako, da vam bo nudila ugodje in toplino preko celega leta; kot samostojna odeja v toplejših mesecih, okrasno pregrinjalo ali dodatna odeja v kombinaciji s svileno odejo v najhladnejših nočeh. **Oglasno sporočilo.**



in nato v nadaljevanju jedilno mizo, ki je sestavni del delovnega pulta. Za štedilnikom predlagam nižjo pregradno steno (približno 120 cm), ki naj ločuje ta element od steklene vitrine za pribor in steklovino, ki je dostopna s strani dneвне sobe. Če bi želeli bolj zakrit pogled v kuhinjo, lahko nad vitrino dodatno nameštite police (pritrjene v steno) brez hrbtišča in s tem onemogočite neposreden pogled v kuhinjo iz dneвне sobe. Tako eni sapi pridobite delovni pult, mizo in vitrino. Če boste namreč mizo fizično ločevali od pulta, bo prostora premalo. V dnevnem kotu je sedežna garnitura v obliki črke L najsmotnejša rešitev, med obema deloma omaric pa ostane delna stena, ki je pač ne bo mogoče odstraniti. Zato naj bo ta (navpična) preklada v barvi, ki ne bo moteča. Televizor naj bo postavljen na sredino, na koncu pa imate prostor še za ožje odprte police.



V kopalnici bi na vašem mestu ločila predel med pralnim strojem in kadjo s pregradno steno, prostor v zgornjem delu lahko izkoristite za police.

Otroška soba je dovolj velika za posteljo, nekoliko večjo omaro in delovno mizo. Spalnica pa razen narisane pravzaprav ne dopušča nobene druge pametne rešitve.

## Vgradne omare z drsnimi vrati.

### Po meri.



Za brezplačen predstavitveni CD in katalog pošljite SMS na 031 338 503.

#### Razstavnici salon

Ljubljana, Runkova 2 (nasproti kina Šiška)  
tel. (01) 515 51 30, gsm 051 335 594  
salon@akron.si, [www.akron.si](http://www.akron.si)

#### Prodajni saloni

AKRON, Maribor, tel. (02) 462 25 21  
ORION, Mozirje, tel. (03) 839 49 63  
GIS-MOBEL, Žusterna, Koper, tel. (05) 628 81 18  
PREVC, Kranj, tel. (04) 502 19 00  
ACRON, Jesenice, tel. (04) 586 65 00  
AKRON, Novo mesto, tel. (07) 338 02 82  
ARIST, Nova Gorica, tel. (05) 333 32 25

Izkoristite svoj prostor!

