

Garsonjera za študenta



Svetujeta:

Darja Hughes, dipl. design. inter.,
Rick H. Hughes, u. d. i. a.,
 tel. 041/524 766
 (e-pošta: hughes.design@siol.net)
www.design-hughes.si

Spoštovani! Vaše zamisli pri opremljanju stanovanj so čudovite. Tudi sama rabim pomoč. V kletnih prostorih želimo urediti garsonjero za dva študenta. Za kopalnico bomo prebili steno, kot je razvidno na skici, drugo določite sami. Ob vstopu v prostor rabimo garderobno omaro, dnevni prostor naj ima televizor in mizo za računalnik. V spalnem prostoru bi bili postelji ločeni ali pa tudi ne, odvisno od ureditve. Uredili bi mini kuhinjo s šankom, ki bi jo uporabljali tudi kot jedilno mizo. Z omaro in regalom bi morda prostor lahko pregradili. Iskrena hvala

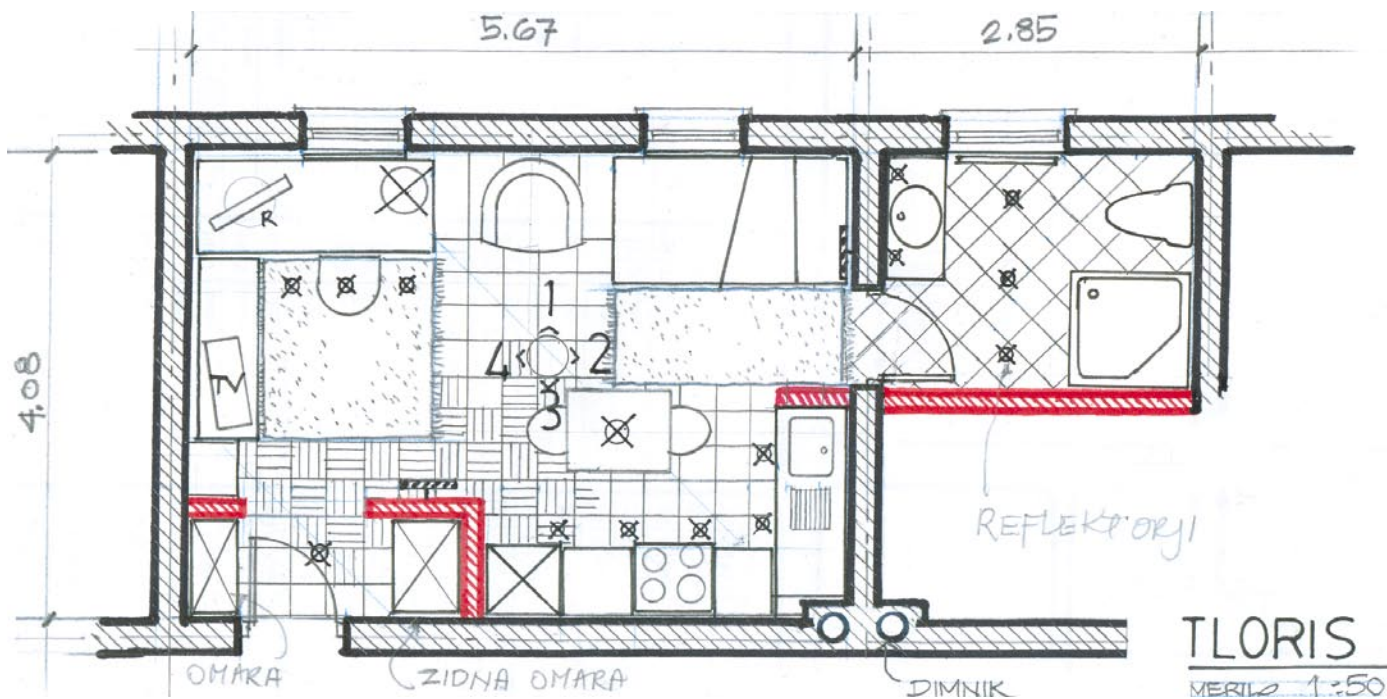
za vaš trud in lep pozdrav z Bleda.
Olga

Imeli ste srečo, kajti v uredništvu smo se odločili, da vaša vprašanja in načrt podrobneje obdelamo, torej tudi s finančne plati. Pred vami je okvirna rešitev prenove prostora in tudi približni stroški za gradbena, delno inštalacijska in vsa zaključna dela kot tudi ocena stroškov za pohištvo.

Ker gre za kletno stanovanje, predlagam, da stene v bivalnem prostoru obložite z mavcem (mavčnimi ploščami), v kuhinjskem in kopalniškem delu pa s ploščicami. Po tleh predlagam parket, razen v kopalnici (ploš-

čice). Predvidevam, da vso napeljavo lahko priključite na obstoječo hišno. Nekoliko sem presenečena nad vašo željo, da bi v tej garsonjeri lahko živela dva študenta. Ker govorimo o skupni kvadraturi okrog 28 m², pa tudi zaradi osnovnega načrta samega in dejstva, da gre za kletno stanovanje, vam to odsvetujem, saj vendar ne boste imeli zapornikov. Sicer pa se o tem lahko prepričate sami, saj je na načrtu vsak centimeter dobro izkoriščen.

Pri vhodu sem prostor ločila od bivalnih površin, in sicer tako, da sem prostor delno pregradila z opeko iz sipreksa, to omogoča postavitev



Promocijsko sporočilo



Stanovanjski izr

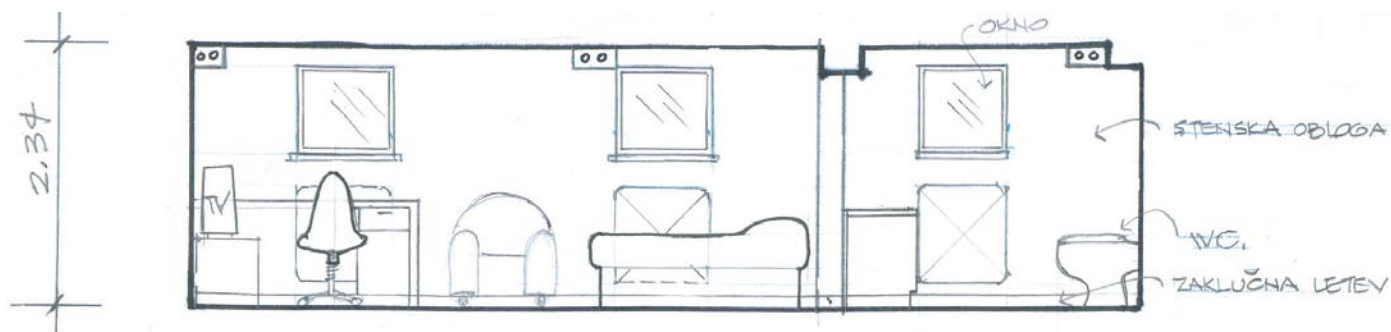
Ste se navdušili nad prenovo vašega stanovanj kredita SKB banke, ki vam omogoči, da pred

Predstavljamo tudi informativni izračun deviznega stanovanjskega kredita SKB banke za predstavljeno prenovo z notranjo opremo v vrednosti **15.078 EUR (3.615.448,68 SIT)**. Upoštevani so pogoji, veljavni na dan, 16. junij 2006, in veljajo za stranke SKB banke.

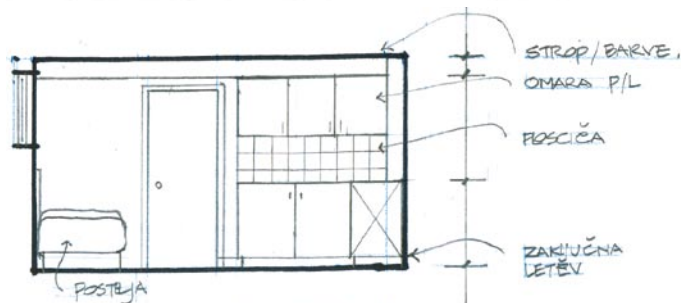
	15.078 EUR	15.078 EUR
Znesek kredita	15.078 EUR	15.078 EUR
Obrestna mera*	3mEuribor + 2,55 % = 5,511 %	3mEuribor + 2,75 % = 5,711 %
Odplačilna doba	10 let	15 let
Mesečna obveznost	163,72 EUR	124,89 EUR
Zavarovalna premija	79,085 SIT	90,497 SIT
Stroški odobritve	54.193 SIT	54.193 SIT
EOM**	6,64 %	6,63 %

*Obrestna mera je sestavljena iz referenčne obrestne mere (3 mesečnega Euriborja), ki na dan 16.06.06 znaša 2,961 %, in pribitka na referenčno obrestno mero, ki se ne spreminja. 3-mesečni EURIBOR je dnevno objavljen na Reuters strani "EURIBOR.01". Banka dnevno izračunava in objavlja referenčno obrestno mero na svojih spletnih straneh: <http://www.skb.si>, v svojih poslovalnicah ali jo javno objavlja na drug način.

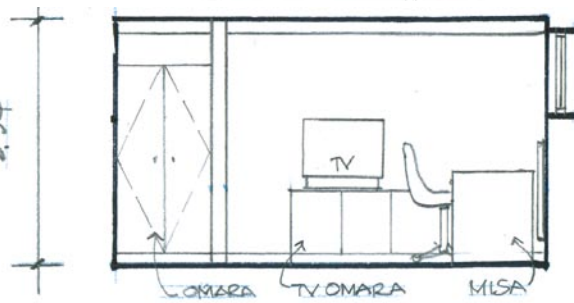
**EOM so skupni stroški kredita, izraženi kot letni odstotek odobrenega kredita, ki vključujejo obresti, stroške odobritve kredita ter stroške zavarovanja kredita. EOM se lahko spremeni, če se spremenijo podatki, uporabljeni pri izračunu.



NARIS 1 MERILO 1:50



NARIS 2
MERILO 1:50



NARIS 4
MERILO 1:50

dveh vgradnih omar, obenem pa dodatne stenske površine v dnevni sobi in kuhinji. Kuhinja je majhna, a kompaktna, saj vsebuje vse, kar študent potrebuje. Takoj ob steni je hladilnik, pomivalno korito pa na koncu bloka, ki se konča s pregradno steno do stropa, tako da s postelje ni neposredne-

ga pogleda na ta del. Med dnevnim in kuhinjskim prostorom predlagam manjšo mizico, ki tudi ločuje oba prostora. Postelja je ob kopalniški steni, v prostoru med njo in pisalno mizo pa je še velik fotelj, kot dodaten sedež ali počivalnik. Omarica za televizor in police za knjige so na ostali steni

v kotu.

Svetila: po celotnem prostoru predlagam reflektorje ali vgradna halogenska svetila (če obstoja možnost za montažo teh). Vse drugo je dobro razvidno iz osnovnega načrta in narisov, pa tudi iz priloženih popisov.



NARIS 3

ačun za vaš žep.

a, ki so vam jo v zgornjem članku svetovali strokovnjaki? SKB banka vam jo bo pomagala spraviti pod streho. Predstavljamo vam informativni izračun stanovanjskega tavljenja ideja postane resničnost. Informativna ocena stroškov adaptacije kletnega stanovanja s stanovanjsko opremo znaša 15.078 EUR (3.615.448,68 SIT).

V SKB banki svojim strankam, v primeru gradnje ali prenove nepremičnine, omogočamo tudi delno **gotovinsko porabo kredita**, za katero ni potrebna predložitev predračunov. Višina izplačila gotovinskega dela stanovanjskega kredita je odvisna od oblike zavarovanja kredita:

- v primeru **zavarovanja preko zavarovalnice**, z možnostjo odobritve kredita do 15 let, vam v SKB banki omogočamo izplačilo gotovine v vrednosti do 40-odstotkov celotnega kredita;
- v primeru **zavarovanja s kreditno sposobnimi porokoma** je delež izplačila gotovine v SKB banki do 50-odstotkov celotnega kredita;
- v primeru **zavarovanja s hipoteko** pa vam nudimo možnost gotovinskega izplačila stanovanjskega kredita v celoti.

Da bi bile poti do lastnega doma še lažje, smo v SKB banki oblikovali **SKB Svetovalno stičišče**. Vaša vprašanja s področja bančništva rešujejo izkušeni bančniki SKB banke, specializirani za stanovanjske kredite, za pravne vidike poslovanja z nepremičninami poskrbijo strokovni sodelavci agencije Metropola d.o.o. Ljubljana, strokovnjaki družbe Urbi d.o.o. pa za prostorsko urejanje in projektiranje.

Informacije o stanovanjskih kreditih SKB banke so dostopne na spletni strani **www.skb.si**.

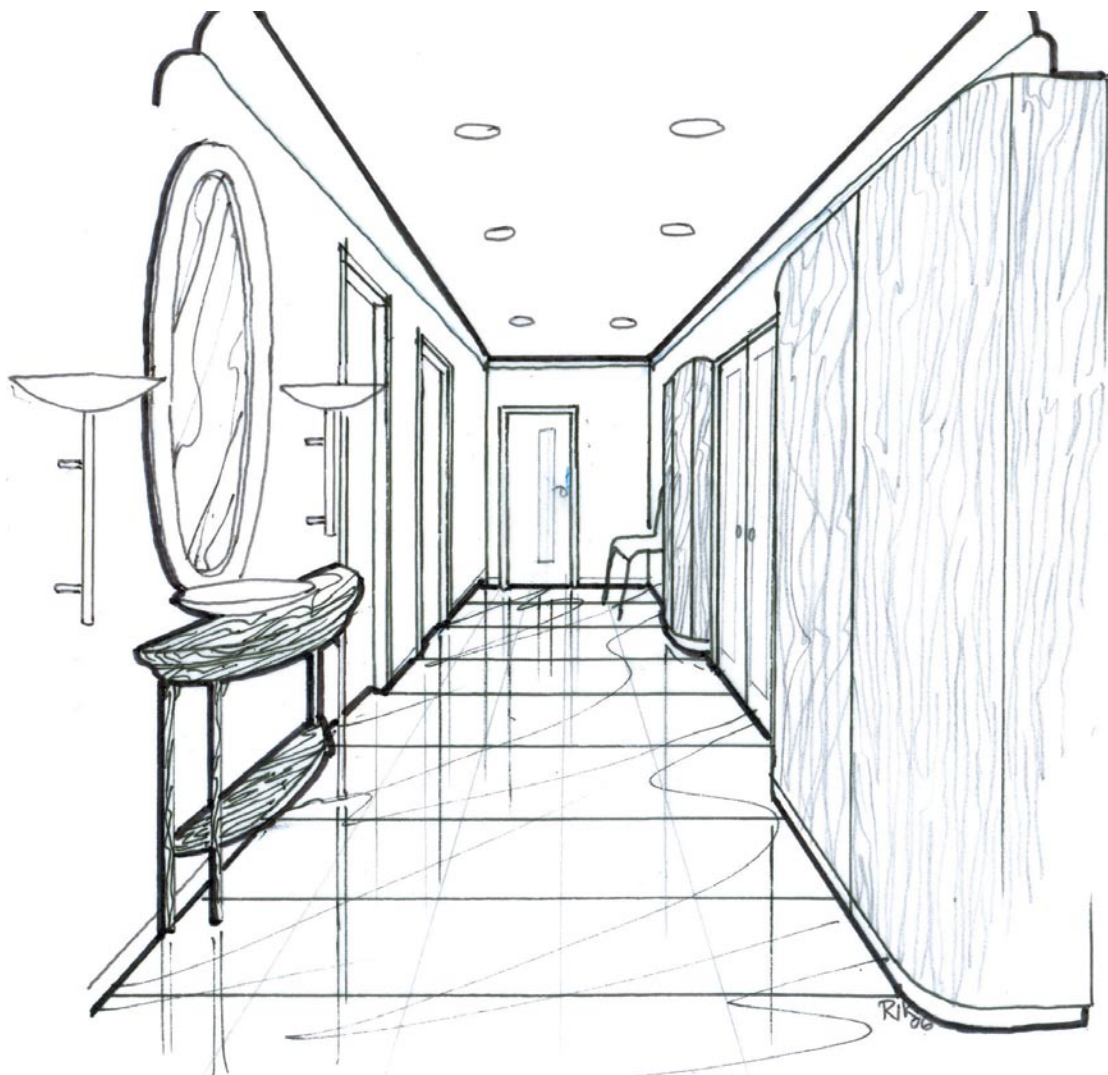
Vse cene so informativno navedene v evrih in so preračunane po centralnem paritetnem tečaju (1€ = 239,640 SIT).

Hodnik

Spoštovani!

V prilogi Moj dom sem že večkrat zasledila vašo pomoč pri opremljanju stanovanj. Ker mi je vaš slog všeč, sem se odločila, da vam pišem v upanju, da mi boste lahko pomagali. Imam namreč stanovanje v bloku. Ker sem bila pri gradnji prepozna, sem pri nakupu bolj malo vplivala na popravke. Imam zelo velik, podolgovat hodnik. V prilogi vam pošiljam tudi tloris stanovanja. Hodnik je samo eden in trenutno je prazen, pobarvan v belo barvo in s klimatsko napravo, vendar ta ni moteča za pohištvo. Talna obloga je parket – lapačo, lakiran srednje mat. Vsa vrata so bela z vidno teksturo lesa, kljuge krom sijaj, svetila so plafonjere. Stanovanje je opremljeno v modernem slogu in v več prostorih imam barvane stene. Tudi hodnik želim živahnejši in na pogled razbiti dolžino. Za nasvet se vam že vnaprej zahvaljujem.

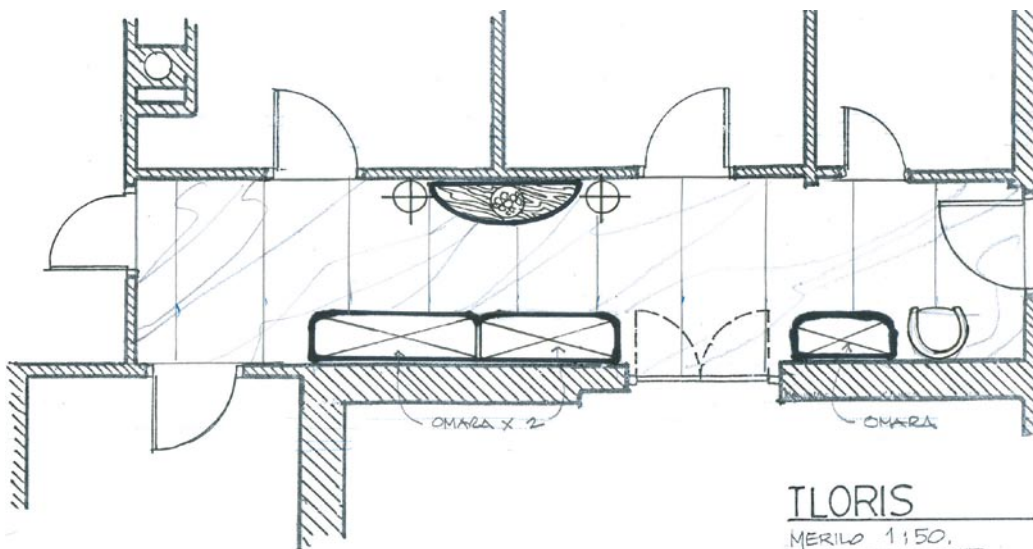
Maša Božič



Širina vašega hodnika je dva metra, zato zadeva ni tako kritična. Je pa res, da je hodnik precej dolg. Zato predlagam, da ga razbijete z več pohištvenimi elementi. Seveda je jasno, da potrebujete omare, zato sem velik del sredinske stene namenila za shrambo garderobe. Tako ena omara meri 200 cm in druga

približno 150 cm, ker je hodnik širok, si za pohištvo lahko omislite kakšen vzorec v dveh različnih barvah, morda tudi kombinacijo materialov, na primer steklo in les. Pri vhodu predlagam manjši oblazinjen stol in še en element, ki je stilno enak že opisanim. Da bi dosegli ravnotežje, boste ob drugo steno

postavili nekaj zanimivejšega, saj je to fokusna točka vaše predsobe, katere vloga je predvsem estetskost, ne funkcionalnost. Po celem hodniku predlagam enako barvo sten in stropa, po vaši izbiri, lahko je v odtenku pohištva ali v močni kontrastni barvi.



Bralce obveščamo, da v redakcijo vsak dan prihaja veliko vprašanj in prošenj, a vsem zaradi omejitve s prostorom v naši rubrici žal ne moremo ugoditi. Med prošnjami poskušamo izbrati najbolj pogoste ali posebej izstopajoče primere, za katere menimo, da bi z odgovorom lahko pomagali več bralcem hkrati. Bralce, ki sami poiščejo neposredne stike s svetovalci, obveščamo, da tak nasvet ni brez plačila. Načrti, ki so narisani v merilu, imajo prednost. Za razumevanje se zahvaljujemo!