



Svetujeta:

Darja Hughes, dipl. design. inter.,
Rick H. Hughes, u. d. i. a.,
 tel. 041/524 766
 (e-pošta: hughes.design@siol.net)
www.design-hughes.si

Spoštovani!

Smo štiričlanska družina in z možem rada prebirava vašo rubriko. V novozgrajeni hiši živimo dve leti. Ker smo iz starega stanovanja prenesli v novi dom kar nekaj starega pohištva, želimo zdaj opremo zamenjati. Najprej si želimo novo dnevno sobo. Na načrtu sem narisala našo sedanjo ureditev, pri kateri me moti kar nekaj stvari. Zaradi bližine kuhinje (prehod kot obok) moti glas, zato bi bilo treba TV, DVD, HI-FI premakniti drugam. Sedanja razdalja med sedežno in televizorjem (diagonala 81 cm) je premajhna. Morda bi televizor postavili ob kaminu, a pri tem nastopi dilema s sedežno garnituro. Ker vsi radi poležavamo, bi radi imeli čim večjo sedežno površino (morda v obliki črke U, če taka sploh obstaja). Zdi se mi, da bi bilo treba ob jedilni mizi postaviti še nizko omaro za pribor in prte. Stene v kuhinji in dnevni sobi so nežno marelične barve, napa nad kaminom pa je bela. Kamin je izdelan v kombinaciji z zelenim marmorjem. Po tleh je v obeh prostorih hrastov parket, okna in vrata so bela.

Moji predlogi niso obvezujoči, saj me zanima predvsem vaše mnenje. Hvala vam za nasvet!

Moja

Ker omenjate, da prenovo najbolj potrebuje vaša dnevna soba, sem se torej lotila tega prostora.

Najprej predlagam popolnoma spremenjen položaj sedežnih garnitur v sobi.

Iz načrta je razvidno, da je edina

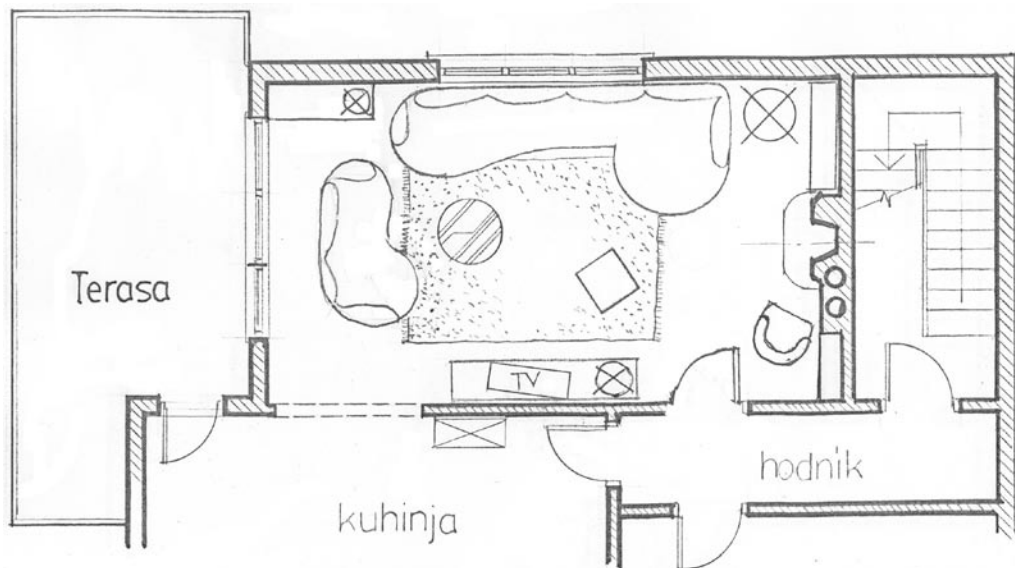


Nova dnevna soba

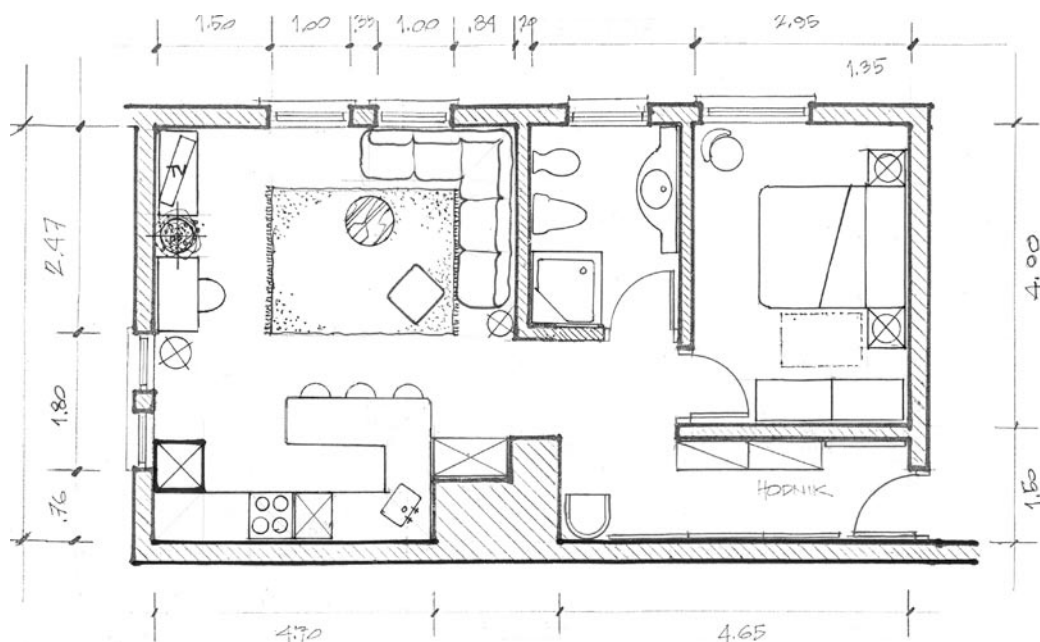
daljša stena tista ob kuhinji, zato sem daljšo (in nižjo) omarico za televizor postavila na to mesto. Ker je ta stena na dveh straneh prekinjena z odprtinami, je pomembno, da je sredina dobro vsebinsko in funkcionalno

zapolnjena, saj je to pravzaprav edini prostor razen kamina, kamor je osredotočen pogled s sedežne garniture. Zaradi podolgovate oblike sobe sem v prostor namestila dve različno oblikovani zofi, in sicer daljšo ob po-

dolžni okenski steni in drugo, krajšo, nekoliko stran od vrat na teraso. Tako bo soba delovala bolj uravnoteženo, saj izhajamo iz nekega središča, ta pa je v vašem primeru kamin. Kamin bi bilo dobro obdelati z vgradnimi knjižnimi policami na obeh straneh, tako da ne bo sameval in bo ta stena bolj izpopolnjena. Da pa soba ne bi



TLORIS
 MERILO: 1:50



Za dva udobno

Spoštovani!
Že nekaj časa spremljam vašo rubriko, tokrat pa pomoč oziroma nasvet potrebujem tudi sam. Čeprav bom najbrž dolgo čakal na odgovor, ker imate, predvidevam, veliko takih, kot sem jaz, vas vseeno prosim za pomoč. Moje želje: v hodniku večja garderobna omara, v spalnici postelja 180 x 200 cm, kakšna garderobna omara in predviden prostor za novega družinskega člana čez kakšno leto ali dve. Kuhinja in jedilnica oziroma jedilni kot naj bi bila od dnevne sobe ločena s pultom, v dnevni sobi pa naj bi bili kotna sedežna garnitura, dnevni regal in prostor za računalnik. Za nasvet se vam že vnaprej zahvaljujem in vas lepo pozdravljam.

Aleš

Stanovanje bo za dva kar udobno, z novim članom družine pa boste najbrž sčasoma poiskali kaj večjega.

V predsobi ni veliko možnosti za omare, saj širina (137 cm) ne dopušča veliko pohištva. Predlagam dve ožji omari, v dolžini do 180 cm, vsekakor pa mora ostati za prehod še 90 cm. Druge stene predsobe oblecite v ogledala, tako da bo prostor deloval večje.

V spalnici je zadeva zelo jasna, saj razen narisane ni veliko drugih možnosti, če boste potrebovali otroško posteljičjo, jo boste pač postavili med omaro in posteljo. Lahko se odločite tudi za ožjo zakonsko posteljo 160 x 200, kar bi zadevo precej olajšalo.

Kopalnica je dovolj velika za kabino za prhanje, stranišče in bide, poleg umivalnika, ni pa prostora za pralni

stroj, tega sem postavila pod pult v kuhinjo.

Na prehodu med predsobo in kuhinjo imate zidno odprtino, ki jo zaprite, in to bo dobrodošla shramba, saj vam ta prostor, če ostane neizkoriščen, nič ne pomeni. Kuhinja bo najbolje izkoriščena z dodatkom šanka, ki ga obenem uporabljate tudi kot jedilno mizo in nekoliko pregradi dnevni in kuhinjski prostor. Ker je prostor omejen, predlagam podpultni hladilnik pri oknu.

Računalniška miza je ločena od sklopa nižjih omaric z večjo sobno rastlino, sedežna garnitura z dvema nižjima taburetoma pa je v drugem kotu.

delovala preveč prazno, predlagam še nižji predalnik v kotu med obema sedežnima garniturama. Svetloba bo pomembno vplivala na počutje v vaši dnevni sobi, zato ne pozabite na svetila v različnih kotih in na različnih višinah.

Ker je stenskih površin razmeroma malo, si lahko privoščite zelo izrazito barvo – lahko je to opočna ali oker, pohištveni elementi pa naj bodo svetlejši, sedežne garniture kremne barve in preproga s kontrastnim vzorcem.



RAZSTAVNI SALON - LJUBLJANA, Runkova 2

(prek Celovške, nasproti kina Šiška)

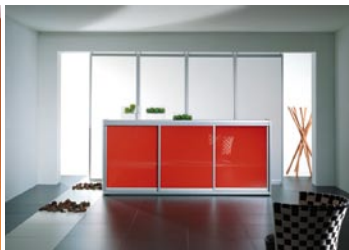
e-pošta: salon@akron.si, tel. 01/515 51 30, GSM 031/895 679

Delovni čas: pon.-pet. od 9. do 19. ure, ob sobotah zaprto

SVET STEKLA

vgradne omare po meri z drsnimi vrati brez hrbtšč • drsna vrata • narejeno po meri • svetovanje strokovnjaka tudi na domu • izmera prostora • dostava • montaža

PREDPROSTOR, KOPALNICA, SPALNICA, OTROŠKA SOBA, MANSARDA ...



PRODAJNI SALONI: AKRON-MARIBOR: tel. 02/462 25 21; ORION-MOZIRJE: tel. 03/839 49 63; GIS-MOBEL-ŽUSTERNA KOPER: tel. 05/628 81 18; AKRON-JESENIC: tel. 04/586 65 00; AKRON-NOVO MESTO: tel. 07/338 02 82; ARIST-NOVA GORICA: tel. 05/333 32 25; PREVC-KRANJ: tel. 04/502 19 00.

ZA BREZPLAČEN PREDSTAVITVENI CD IN KATALOG POŠLJITE SMS NA 031/338 503

5 LET GARANCIJE NA DRSNA VRATA!

<http://www.akron.si>

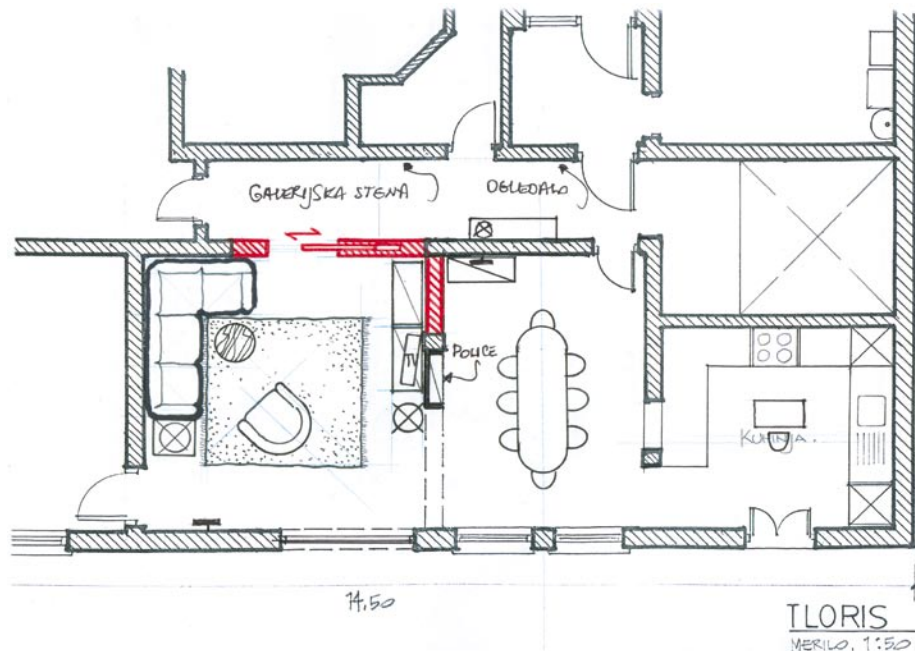
Ko zmanjka sten

Spoštovani!

Oglašam se vam z veliko željo, da tudi meni pomagate pri ureditvi prostorov v hiši dvojčku. Važno smo se s starim pohištvom preselili pred petimi leti. Novi sta kuhinja in ovalna miza s šestimi stoli v jedilnici. Lani smo kupili tudi novo posteljo v spalnici. Stare omare smo prestavili v prostor zraven spalnice, kjer naj bi imeli garderobo in likalno mizo. S sedanjo razporeditvijo pohištva nisem zadovoljna in tudi počutje ni najboljše. Rada bi postavila tudi majhen kamin, jedilnica in dnevni prostor naj bi bila ločena. Upam, da mi boste pomagali z nasveti, da bomo lahko z zadovoljstvom bivali v preurejenih prostorih. Hvala za razumevanje in lepo pozdravljeni.

Stanka

Vzrok vašega nezadovoljstva zaradi trenutne situacije je prav gotovo postavitve oziroma pomanjkanje sten v jedilnici in dnevni sobi, saj ste, če dobro pogledate, z vseh strani obdani s samimi odprtinami. To pa v osnovi onemogoča ugodno rešitev. Zato sem vašo jedilnico nekoliko zaprla, stena v kotu zapira do stebra približno 12 cm, nato pa predlagam še ozke vgradne police do stropa z dodatkom vgradne luči, tako da je odprtina za prehod široka 180 cm. Nižja servirna omarica z



ogledalom ali sliko in lučjo je v kotu. Tako bo jedilnica prijaznejša in intimnejša.

V dnevni sobi sem zaprla velikansko odprtino na hodnik, saj bi sicer ta prevzel pomembno vlogo celo s položaja dnevne sobe, kar bi pomenilo precej nelagodno počutje. Predlagam pomična steklena vrata (100 cm), ki se zapirajo/odpirajo v steno, na nasprotni steni v predsobi pa imate možnost galerije (ta stena naj bo drugačne barve od barv v dnevni sobi, na primer turkizna), tako da je popolnoma drugačna in bolj dramatična. Opazili

boste tudi, da sem odstranila dodatna vrata med obema predsobama, saj je prostor tako enotnejši. V kuhinji sem dodala še sredinski otok na kolesih, ki ga lahko uporabite tudi kot pomožno mizico. V jedilnici in dnevni sobi predlagam zavese do tal. Če se želite malo poigrati z barvami, lahko v jedilnici naredite eno steno zelo zelo kontrastno, na primer rdečo, druge pa naj bodo enotne s tisto v dnevni sobi. To je lahko tudi barva bele kave.

OPREMA CENTER Liiz Karantania

SIEMENS

SALON KUHINJ IN BELE TEHNIKE

BOSCH

BLANCO

kuhinja **PROVENZALE**



kuhinja **TECA**



www.Liiz-Karantania.si

LJUBLJANA,
Topniška 5,
tel. 01/430 77 30

DOMŽALE,
Antona Skoka 2,
tel. 01/729 27 20

KRANJ,
Vodopivčeva 16,
tel. 04/236 47 70

MARIBOR,
Partizanska 44,
tel. 02/250 16 73

KOPER,
Sp. Škofije 54,
tel. 05/654 01 18